

# Výkaz výztuže včetně tvaru prutů

Doplňkové poznámky:

Poslední třímínek - dodržet krytí shora

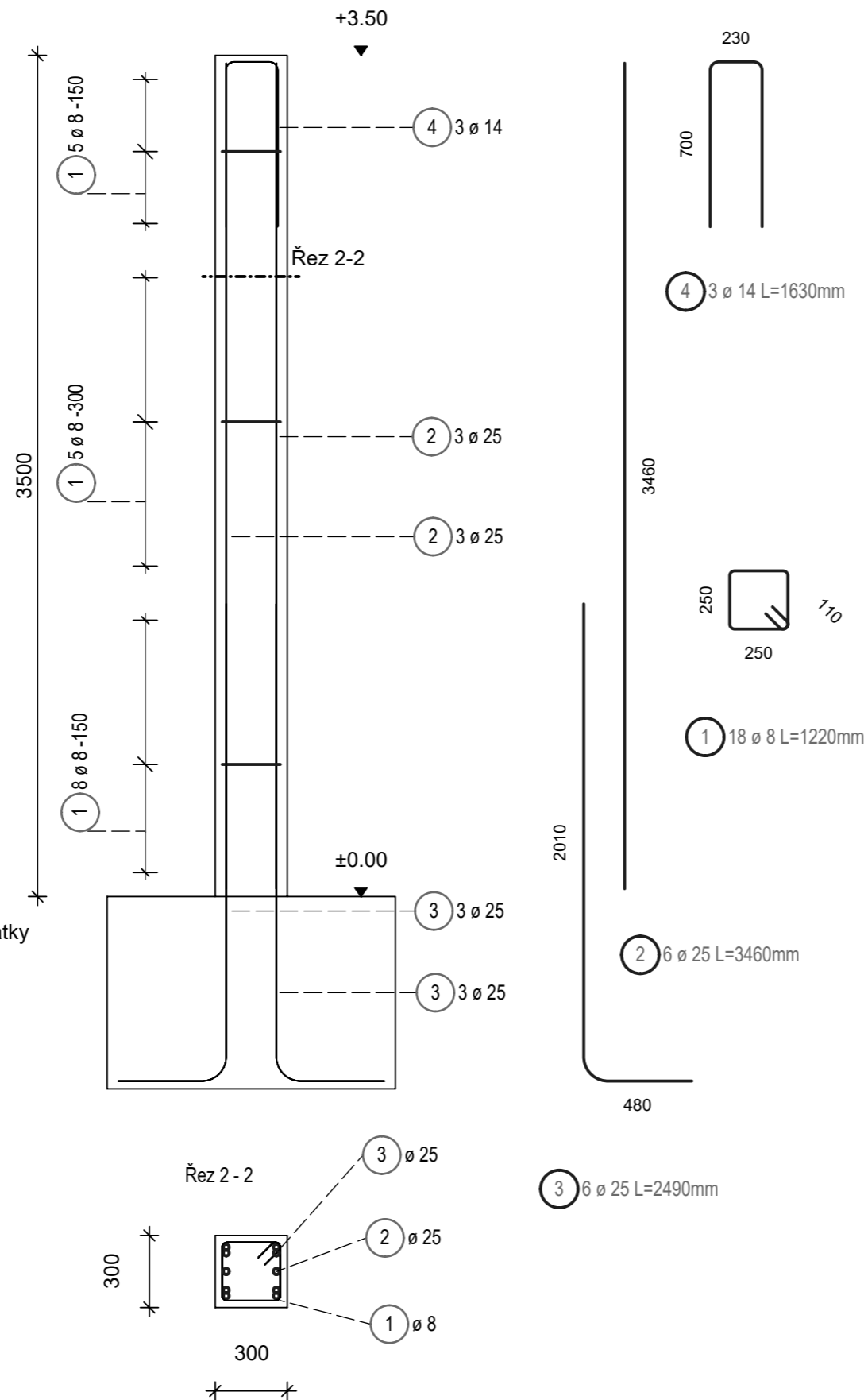
Zahuštění třímínek ve styku výztuží a pod působením síly

Zahuštění třímínek ve styku výztuží

1. třímínek: 30 - 100 mm od pracovní spáry

Výztuž patky - viz výkres výztuže patky

Pohled 1 - 1



| Pol. | Ks | Ø<br>[mm] | Jednotl.<br>délka<br>[m] | Tvar prutu s popisem<br>(bez měřítka) | Celková<br>délka<br>[m] | Hmotnost<br>[kg] |
|------|----|-----------|--------------------------|---------------------------------------|-------------------------|------------------|
| 1    | 18 | 8         | 1.22                     |                                       | 21.96                   | 8.67             |
| 2    | 6  | 25        | 3.46                     |                                       | 20.76                   | 79.93            |
| 3    | 6  | 25        | 2.49                     |                                       | 14.94                   | 57.52            |
| 4    | 3  | 14        | 1.63                     |                                       | 4.89                    | 5.92             |

Celková hmotnost [kg] :

152.04

Materiály

Krytí výztuže

Případné obecné poznámky

# Rozpiska