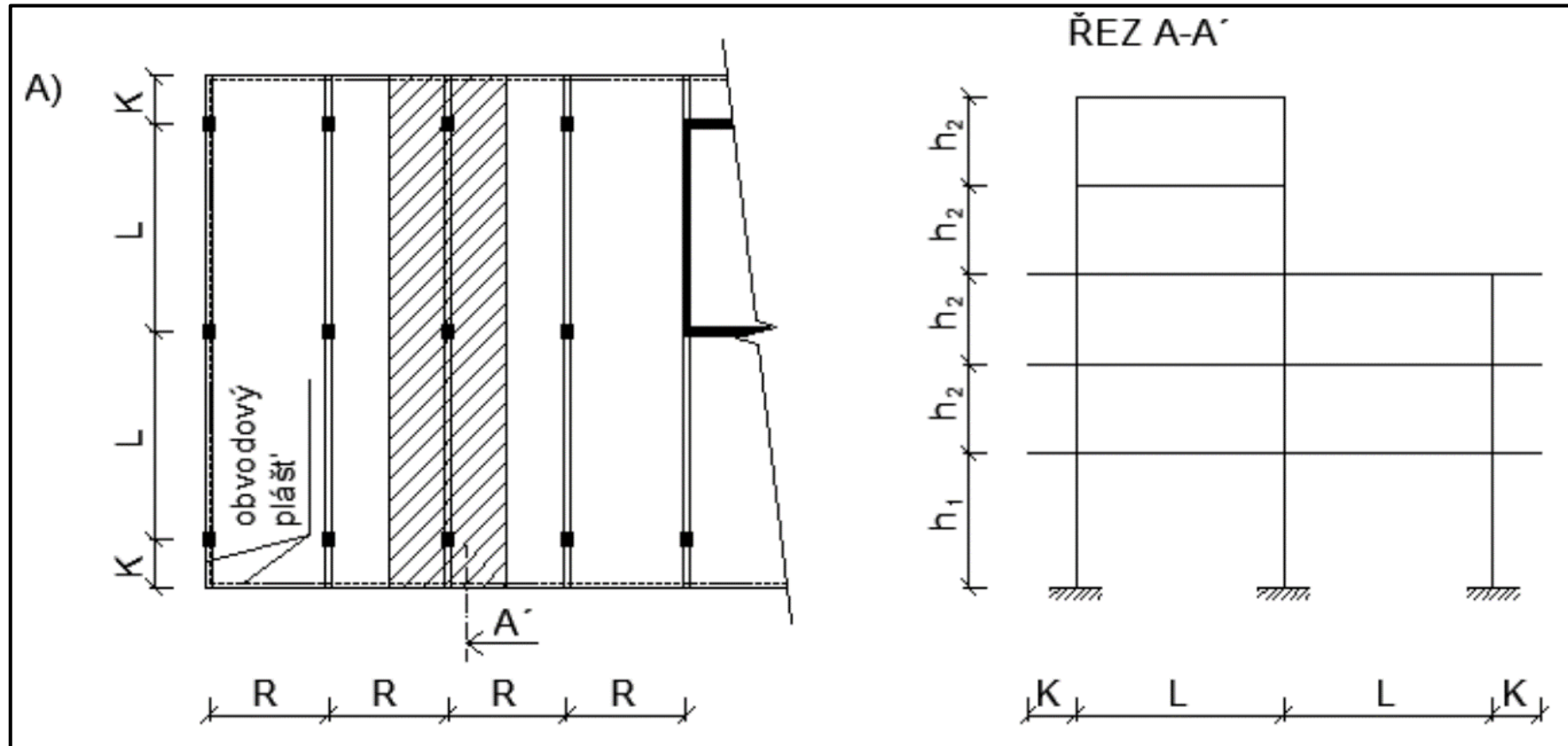


Informace

V této **prezentaci je uvedeno pouze stručné shrnutí** kroků domácího úkolu.

Návod a pomůcky obsahující **všechny potřebné informace pro vypracování úkolu** najdete na [této stránce](#).

Řešená konstrukce (var A)



Všechny úkoly této úlohy

- I. Návrh rozměrů a výpočet zatížení
- II. Výpočet vnitřních sil
- III. Schéma vyztužení celého rámu**
- IV. Návrh a posouzení sloupu
- V. Výkres výztuže sloupu

Schéma vyztužení celého rámu

Schéma vyztužení celého rámu

V tuto chvíli sice **neznáme konkrétní vyztužení** (počty a průměry prutů) sloupů a trámů řešené konstrukce, ale **známe průběhy momentů na konstrukci**.

Můžeme tedy vykreslit schéma vyztužení rámu – tj. **kde budu pruty** výztuže, a **jak budou provázané**.

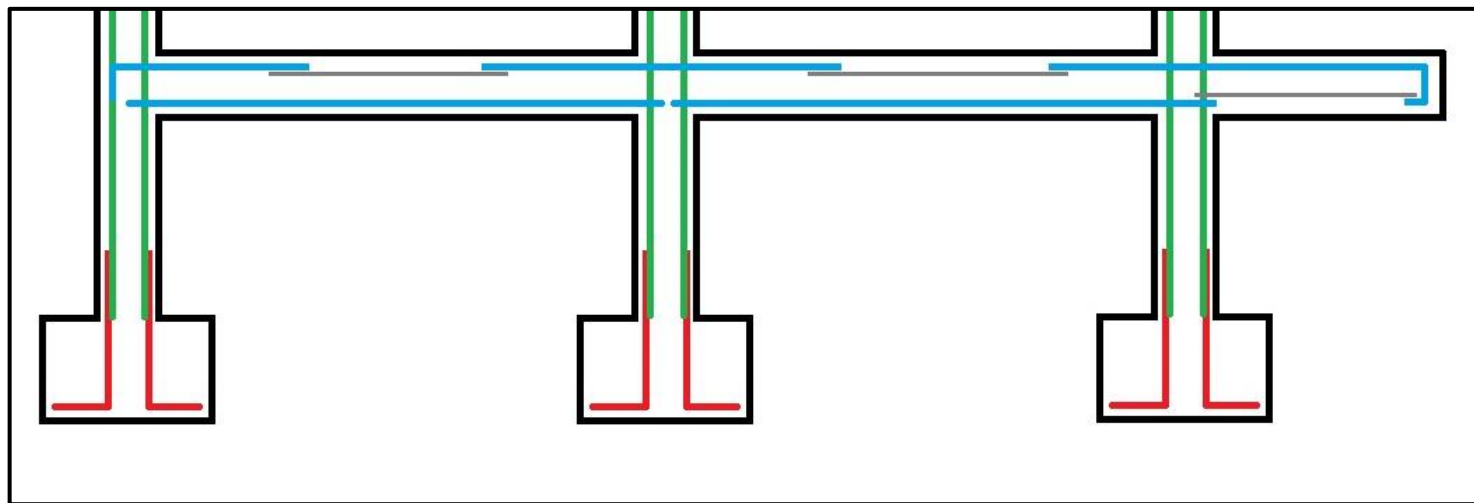


Schéma vyztužení celého rámu

Schéma vyztužení celého rámu se hodí pro **přehlednost a kontrolu návrhu** výztuže. Do schématu tedy **většinou zakreslujeme** pouze:

- **hlavní nosnou** podélnou výztuž,
- **konstrukční** podélnou výztuž.

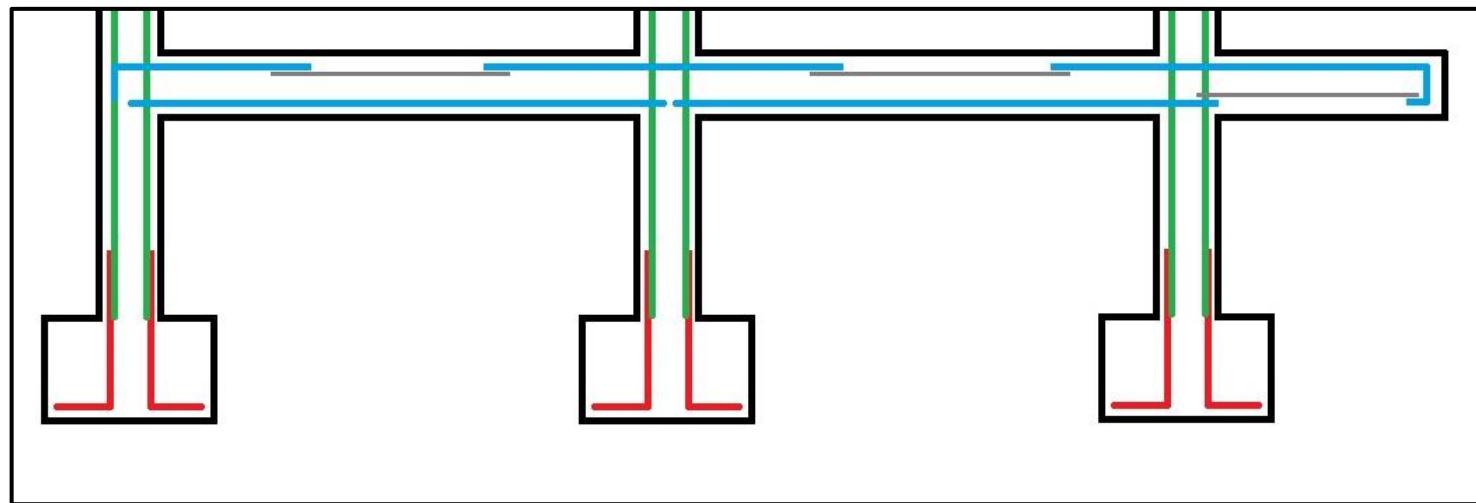


Schéma vyztužení celého rámu

Při kreslení schématu **není nutné dodržet měřítko.**

Důležité je, aby byly **přehledně a správně zakresleny tvary prutů a jejich provázání.**

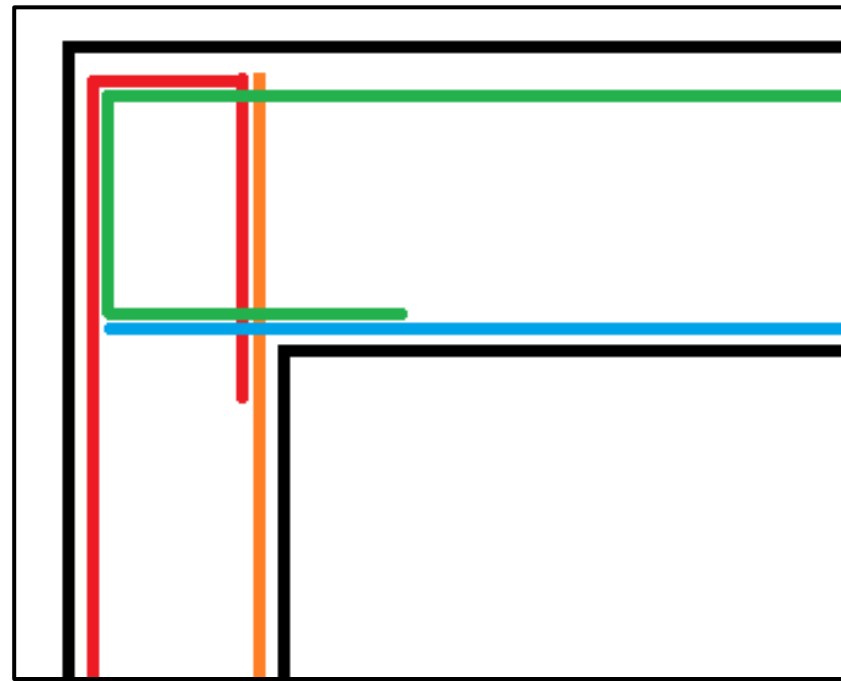


Schéma vyztužení celého rámu

Tvary prutů a jejich provázání **musí odpovídat deformacím a namáháním** v daných místech konstrukce*.

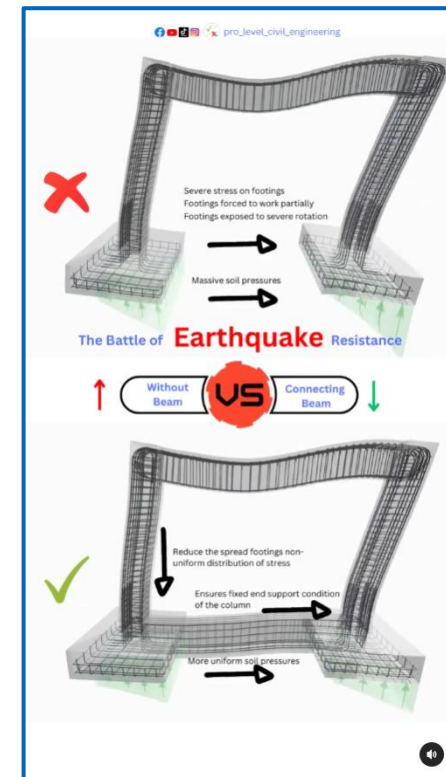
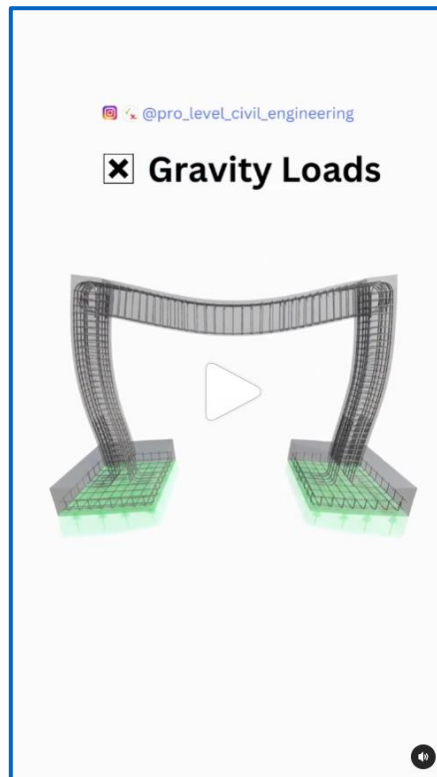


Schéma vyztužení celého rámu

Tvary prutů a jejich provázání **musí odpovídat deformacím a namáháním** v daných místech konstrukce*.

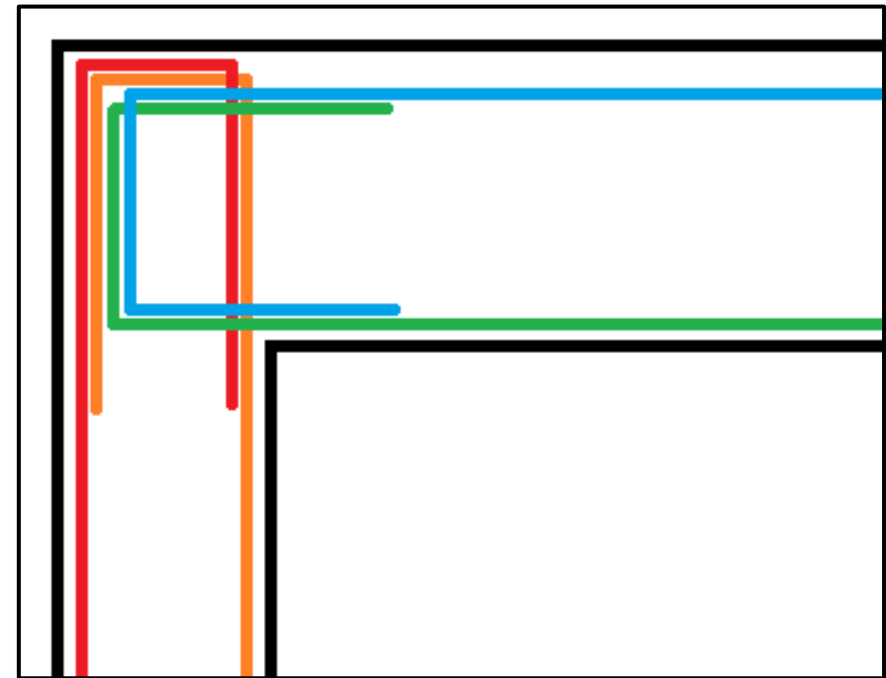
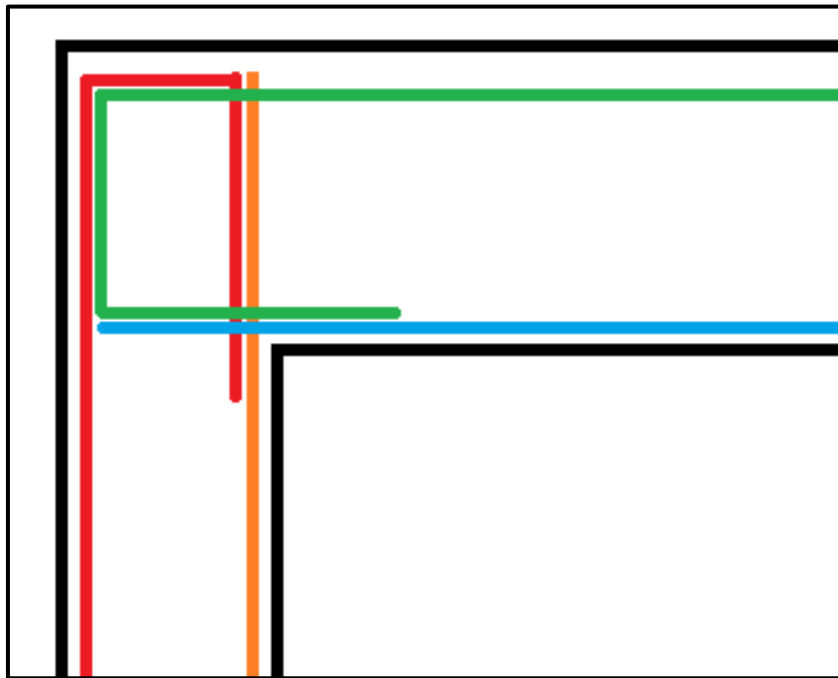
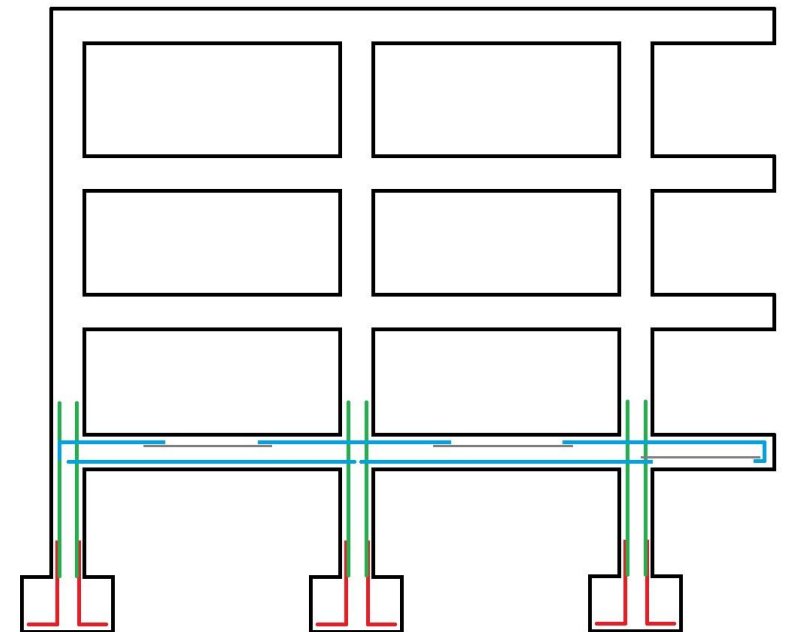


Schéma vyztužení celého rámu

V domácím úkolu vykreslete (ručně nebo na počítači) schéma vašeho rámu a do schématu **zakreslete různými barvami nebo tloušťkami**:

- **hlavní nosnou podélnou** výztuž,
- **konstrukční podélnou** výztuž.

Způsoby vyztužení rámové konstrukce – viz [přednášky](#).



díky za pozornost