

BK01 & BZKQ – 10. cvičení

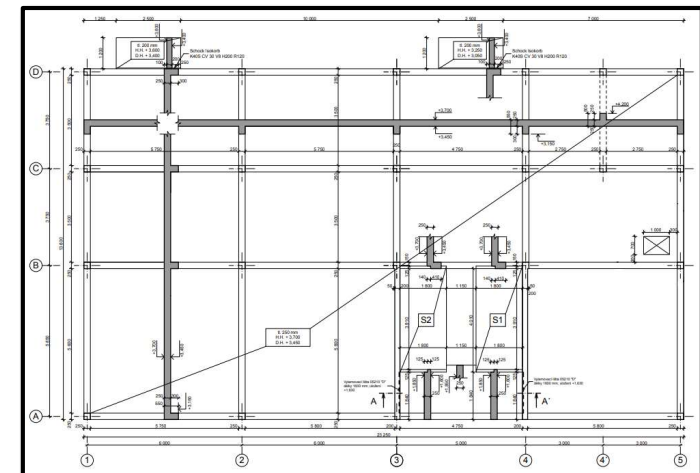
Úloha 6 – Výkres tvaru konstrukce z úloh 3 až 5

A. Výkres tvaru konstrukce z úloh 3 až 5

Zpracujte **výkres tvaru stropu nad 1 NP** konstrukce z úlohy 3 (lokálně podepřená deska) **včetně schodiště** (úloha 4) a **ztužujících stěn** (úloha 5) **v měřítku 1:100** (můžete slepit více A3, není třeba tisknout na větší formát).

Výkres by měl mimo jiné obsahovat:

- půdorys konstrukčního systému (svislé nosné prvky)
- schodiště
- sklopené řezy



Obsah výkresu

Do výkresu tvaru se kreslí **všechno, co se dává do bednění** před betonáží **kromě výztuže** – výztuž se do výkresu tvaru nezakresluje.

Zejména se zakreslují:

- **hrany** svislých nosných konstrukcí
- hrany vodorovných konstrukcí
- **otvory**
- ocelové hlavice
- vylamovací lišty
- **akustické prvky**
- **kóty** – půdorysné i výškové (pro sklopené řezy, schodiště)
- osy konstrukce (1, 2, 3, ... a A, B, C, ...)

Schodiště

Pokud máte **prefabrikované schodiště** – do výkresu zakreslete pouze ozuby na podestě, prvky pro uložení schodiště a otvor pro schodiště. Výkres tvaru schodiště rozkreslete detailně (s kótami) v měřítku 1:20 až 1:50 mimo výkres tvaru.

Pokud máte **monolitické schodiště** – máte na výběr ze dvou řešení:

- do výkresu zakreslit schodiště včetně sklopených řezů (pokud to bude k přečtení)
- do výkresu pouze schematicky zakreslit ramena a podesty. Mimo hlavní výkres tvaru podlaží udělat výkres tvaru schodiště (s kótami) v měřítku 1:20 až 1:50.

Mezipodesta

Do výkresu tvaru se zakresluje mezipodesta pod vykreslovaným stropem.

Tloušťky čas a vzor

Pro tloušťky čar platí pravidla jako pro jiné výkresy, např.:

- hrany svislých nosných konstrukcí **velmi tlustě**
- hrany vodorovných konstrukcí tlustě
- kóty a popisky tence

Vzor výkresu tvaru:

http://concrete.fsv.cvut.cz/projekty/pdf/3_1_Vykres_tvaru.pdf

Vzor samostatné výkresu schodiště:

http://people.fsv.cvut.cz/www/bilypet1/vyuka/BK01/DCV6_tvar_schodiste.pdf

Pro

- h
- h
- k

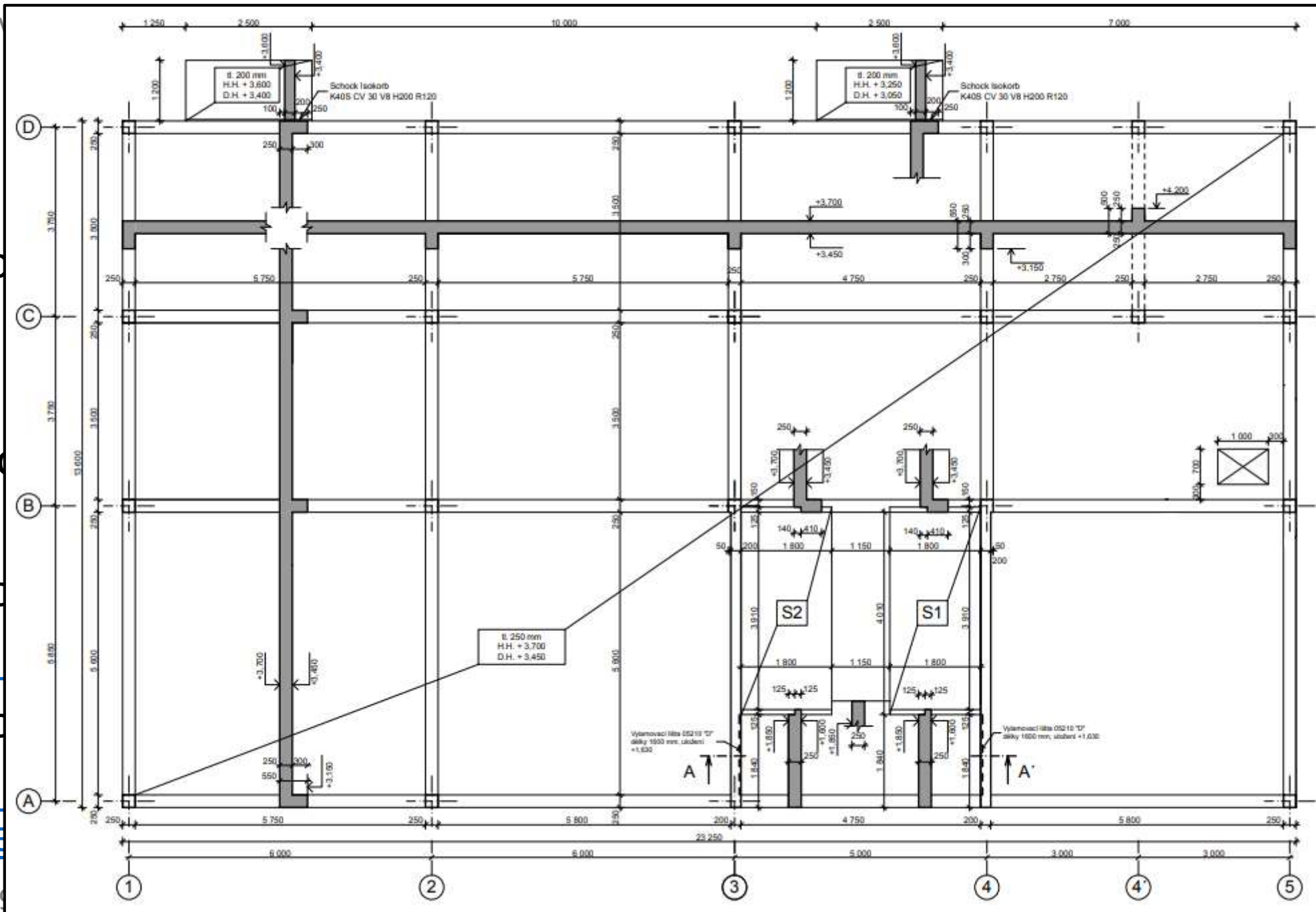
Vzd

[htt](http://)

Vzd

[htt](http://)

[iste](http://)



od

Další

Další informace viz oficiální přednáška na webu.

http://people.fsv.cvut.cz/~vaskova/BK01_2019tvar.pdf

Další
<http://>

Pozn. k výkresu tvaru – DODRŽET:

- 1) **zakreslované podlaží** = od úrovně nižšího po úroveň zakreslované stropní konstrukce (tj. mezipodesta POD úrovní tohoto podlaží, sklopené řezy hlavní podesty mají stejnou výškovou úroveň – NE jeden z nich o patro výš)
- 2) **NEznačit prvky podle jejich rozměrů** (značení prvků znamená prvek daných rozměrů i vyztužení – je to vazba mezi v.tvaru a vyztuže) **NEuvádět výpis monolitických prvků**
- 3) **Nekreslit průběžné modulové osy** – jen v křížení modulů + u kót mimo půdorys
- 4) **V půdorysu** hrany svislých nosných prvků silně plně – lépe neznačit graficky materiál
- 5) Hrany bednění tence plně - hrany nad bedněním (např. u stupňů schodiště) lépe čárkovaně
- 6) **Sklopené řezy**: jsou navíc (nepřerušovat půdorysné čáry), graficky značen materiál – pokud nepřehledné nebo se opakují, řezy v půdorysu označit a vykreslit mimo půdorys; v řezech výškové kóty úrovní + tloušťky desek, výšky průvlaků, schodišť.stupňů apod.
- 7) **Kóty vně půdorysu** : rozměry svislých nosných prvků, modulové kóty a celkové půdorysné rozměry (obvykle v uvedeném pořadí – celkové kóty „nejdále“ od půdorysu)
- 8) **Kóty uvnitř půdorysu** – rozměry mezi hranami bednění, kóty prostupů apod. – vše vztaženo ke hranám prvků, nikoliv k modulovým osám
- 9) **Nezapomenout kótování otvorů** (okna, dveře) ve stěnách v půdorysu i řezech
- 10) **Schodiště** – přehledně kótovat, sklopené řezy (nebo řezy mimo půdorys) u všech lomů a uložení podest - nekreslit výstupní čáru a čísla stupňů, pozn. o vylamovacích lištách, případně prac.spáře a prvcích přerušení akustických mostů, separačních prvcích apod. – podrobně ve výkresech vyztuže

Konec