

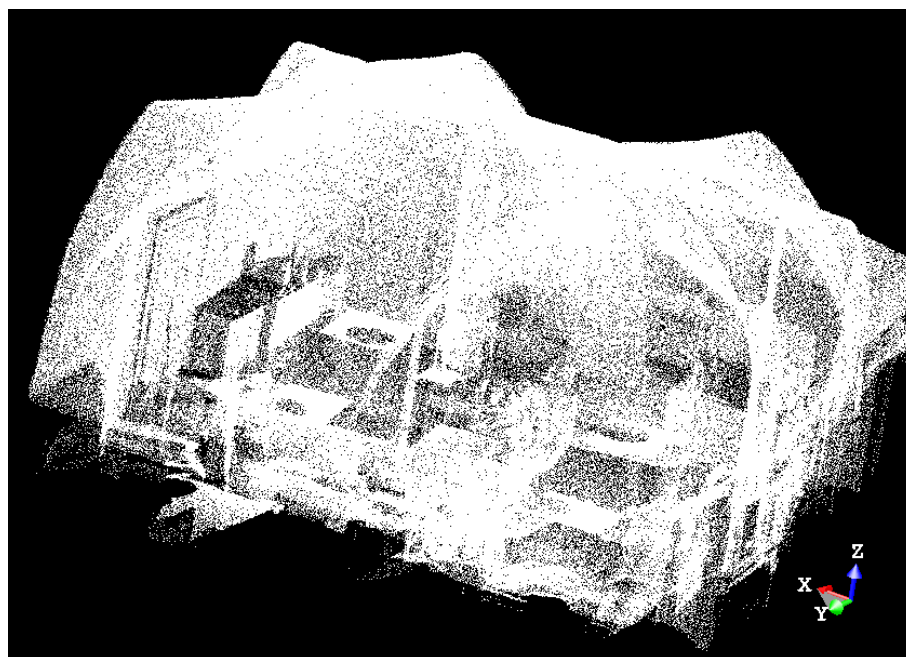
**Martin Šunkevič**    **Měřická dokumentace geometrie klenby sálu tvrze v Popovicích u Benešova metodou laserového skenování**

Náplní diplomové práce je měřická dokumentace pozdně gotické klenby sálu v 1. patře tvrze v Popovicích u Benešova. Hlavní dokumentační metodou je laserové skenování. Výsledky diplomové práce, které zachytí současný geometrický tvar klenby, se stanou hlavním podkladem pro stanovení věrohodné hypotézy o postupu stavby klenby.

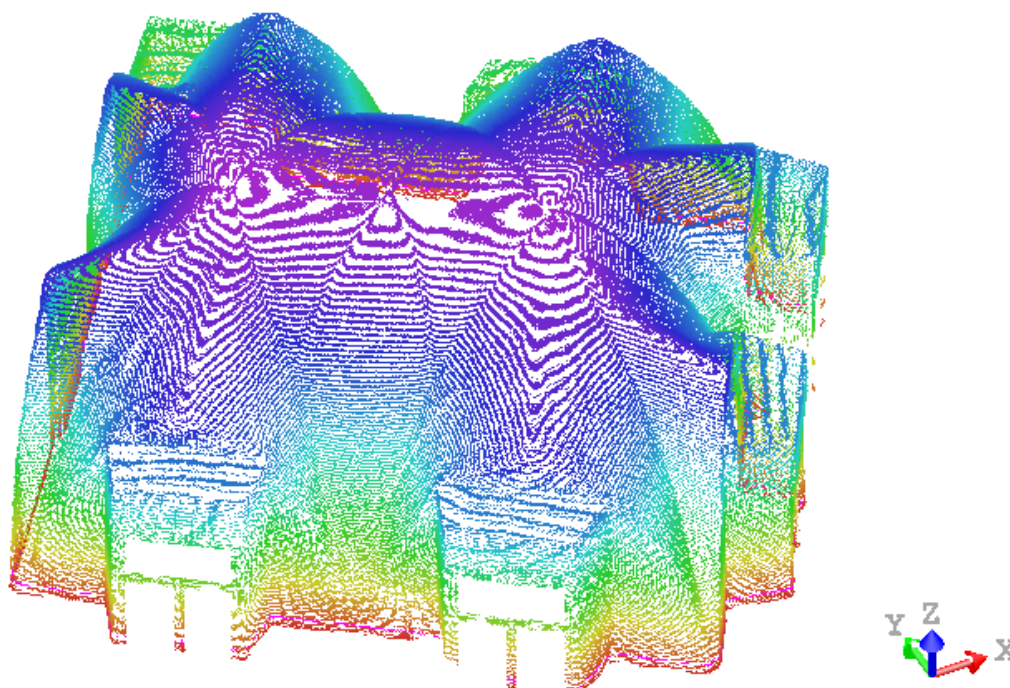
**Ukázky dat**

**1. vstupní data – mračno bodů (výsledek skenování)**

*neupravená data*

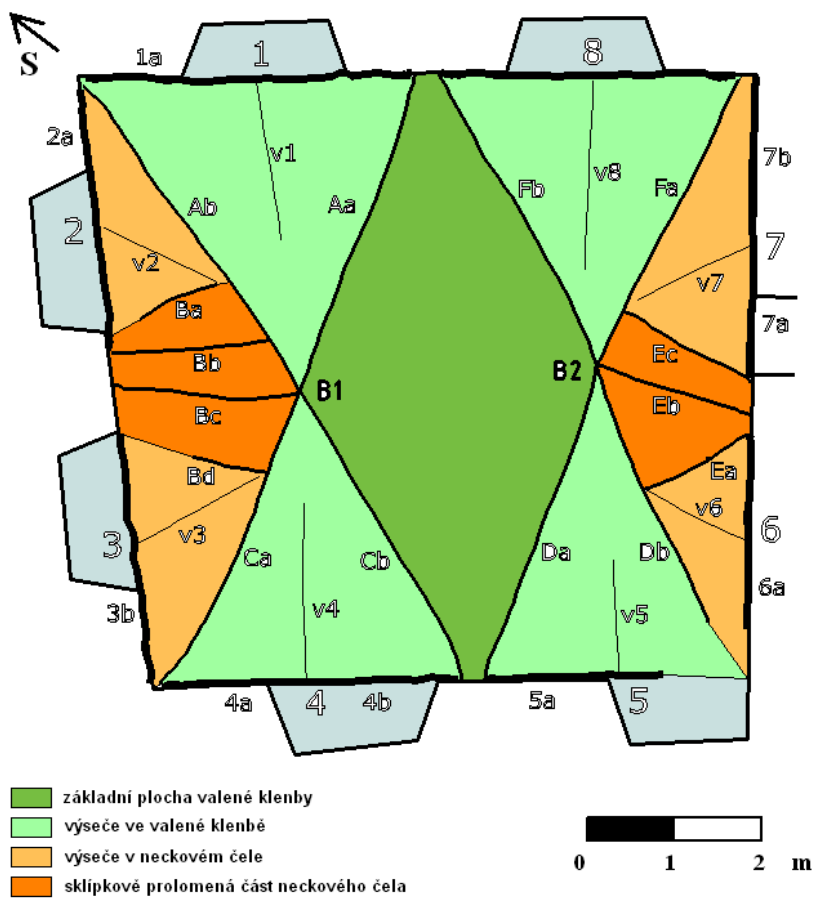


*částečně zpracovaná data*

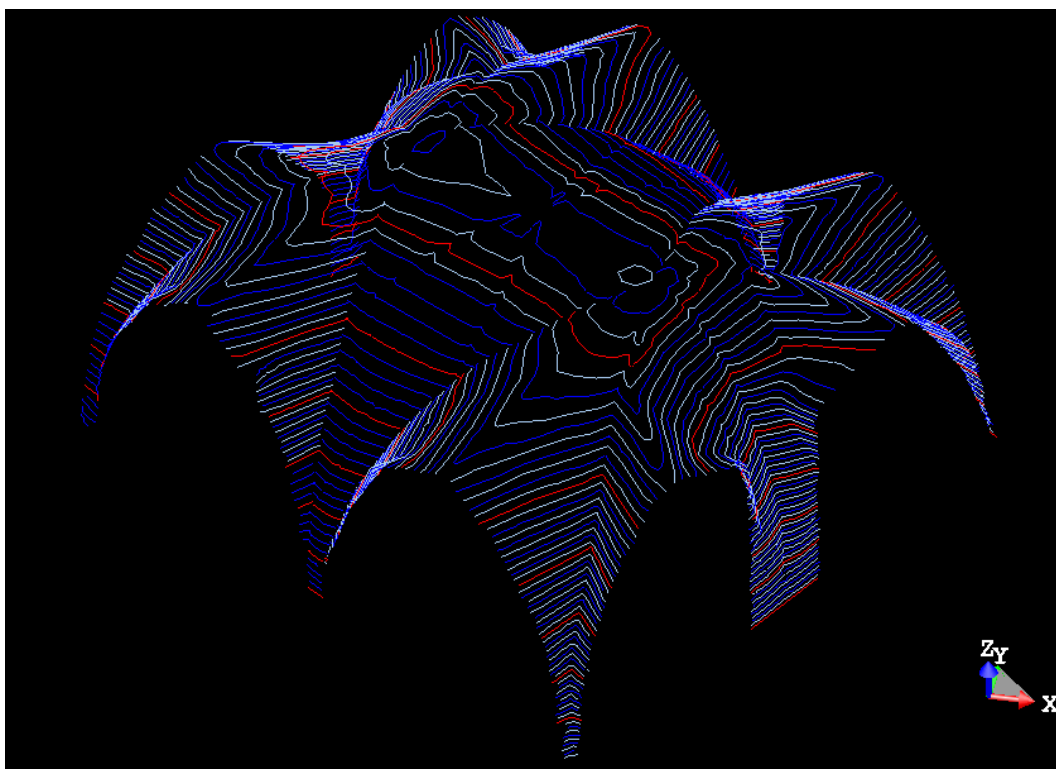


## 2. výsledky zpracování – podklady pro analýzu klenby

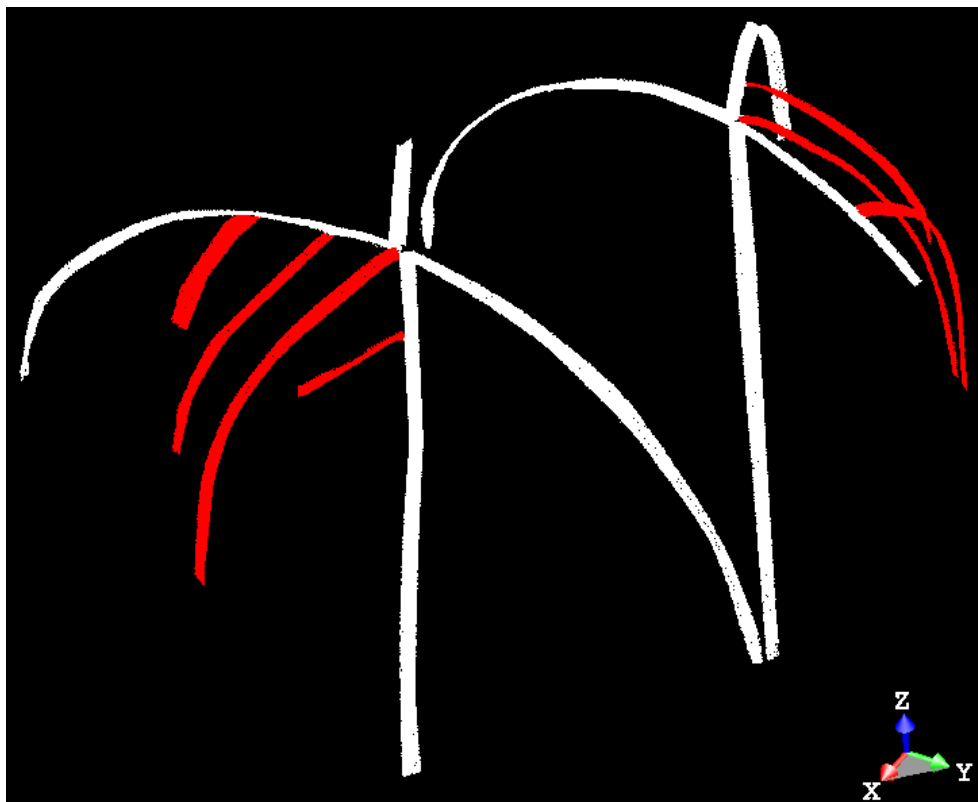
půdorys klenby + analýza typu klenby



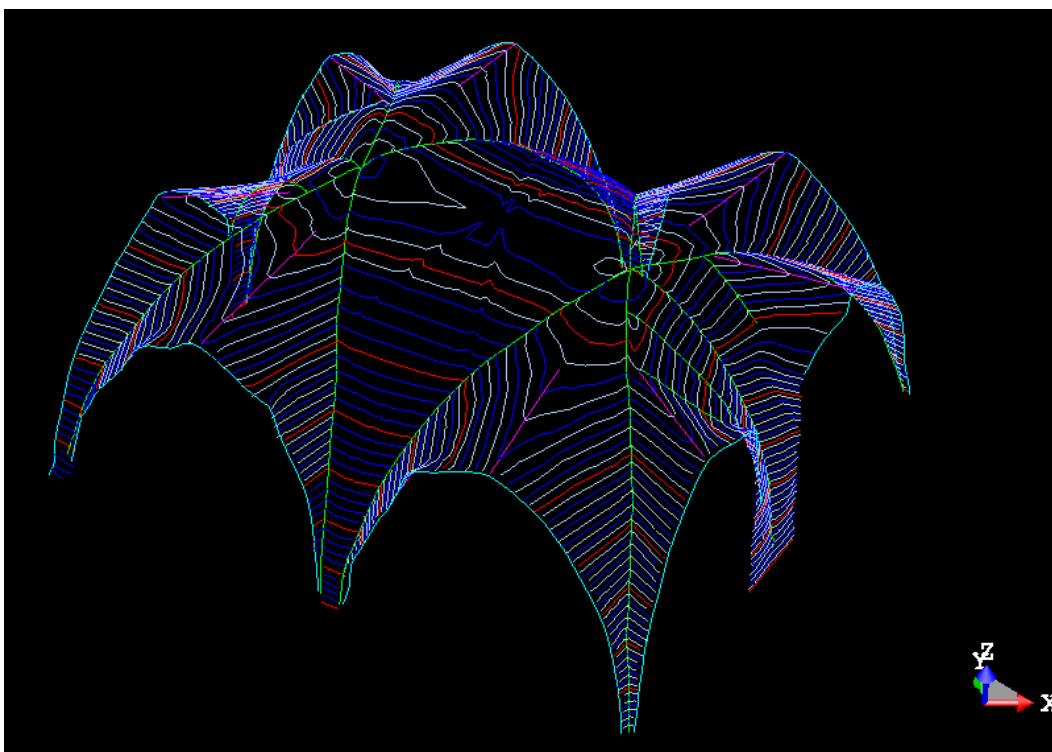
vrstevnice



*hrany (pracovní data)*



*vrstevnice s hranami*



*plochy – vizualizace klenby*

