

název práce	Kostel Stětí sv. Jana Křtitele Dolní Chabry (Praha) - dílčí měřická dokumentace
autor	Radek Novotný, Bc.
vedoucí	Jindřich Hodač, Ing. Ph.D.
oponent	Jiří Chmelíř, Ing. (<i>AGM Chmelíř + Martinek</i>)
obhajoba	11. února 2020; Fakulta stavební, ČVUT v Praze

klíčová slova měřická dokumentace, laserové skenování, fotogrammetrie, prostorový model, ortofoto, fotoplán; SW - Geomagic, TopoL, Agisoft Metashape, MicroStation

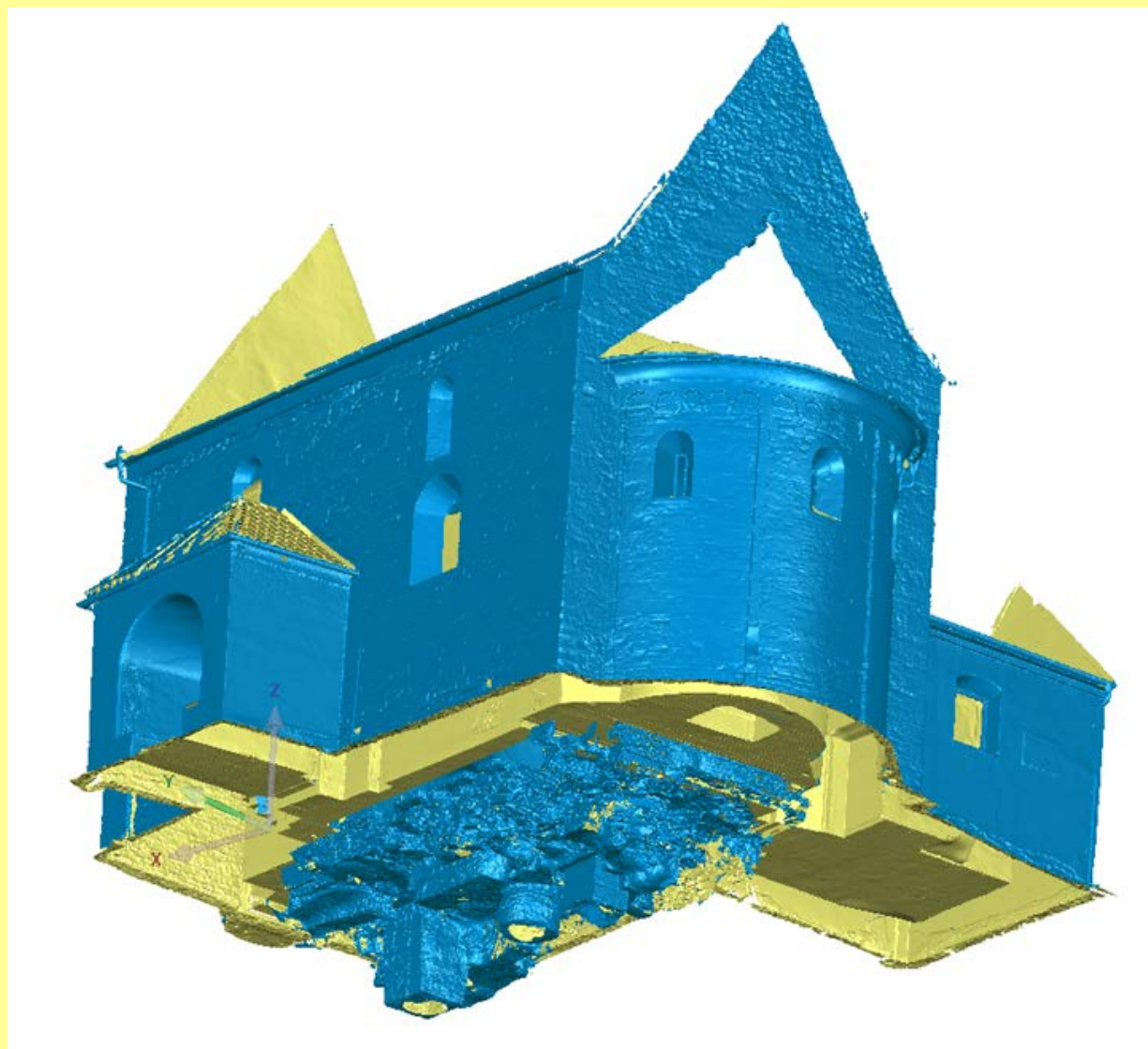
anotace

Tato diplomová práce se zabývá dílčí měřickou dokumentací kostela Stětí sv. Jana Křtitele v Dolních Chabrech v Praze. Cílem této práce je vytvořit detailní prostorový model interiéru i exteriéru kostela, zhotovit fotoplány a ortofota dokumentující vnější stěny kostela a apsidu. Práce byla zhotovena ve spolupráci a dle požadavků zadavatele – Územního odborného pracoviště Národního památkového ústavu v Praze..

výsledky



Obr. 1:- Prostorový model kostela vytvořený fotogrammetrickým způsobem



Obr. 2: Prostorový model kostela vytvořený z dat laserového skenování

