

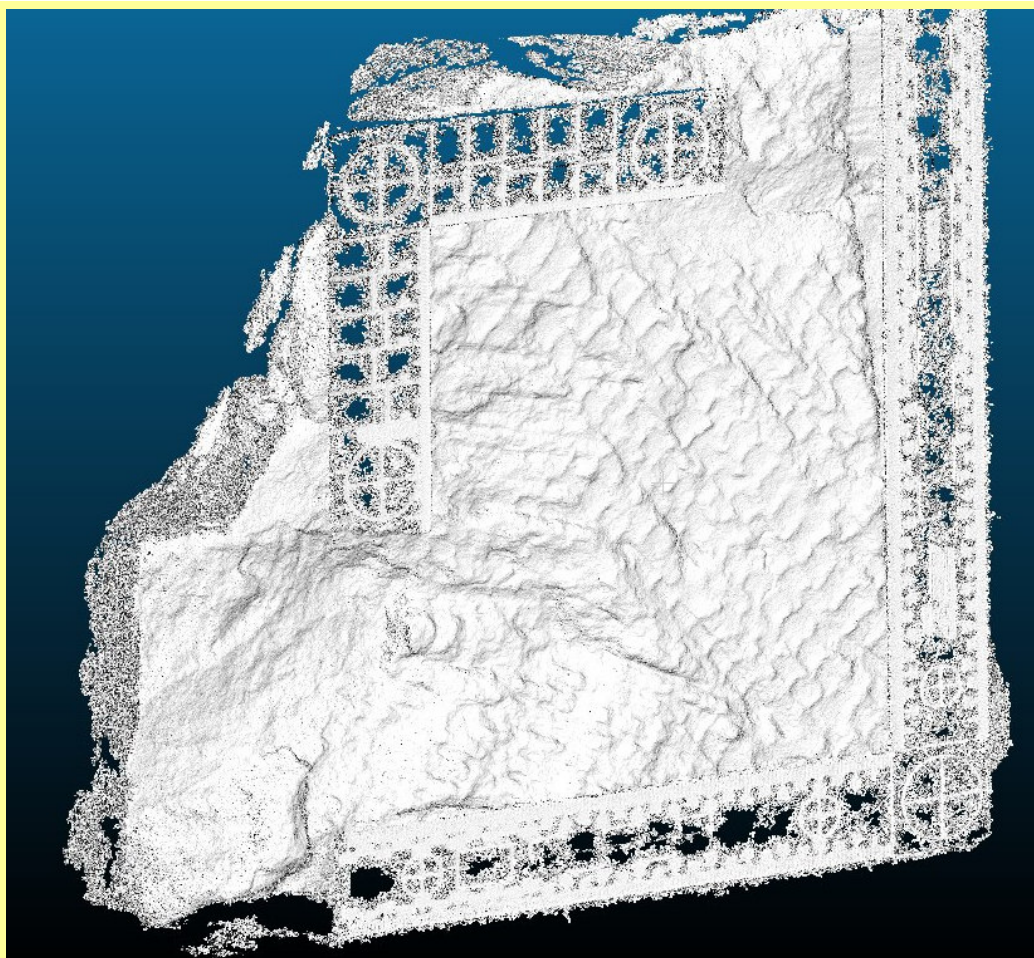
název práce	Detailní měřická dokumentace povrchů kamenných kvádrů
autor	Anna Zemánková, Bc.
vedoucí	Jindřich Hodač, Ing. Ph.D.
oponent	Markéta Potůčková, Ing. Ph.D. (<i>Katedra aplikované geoinformatiky a kartografie, Univerzita Karlova, Přírodovědecká fakulta</i>)
obhajoba	20. června 2019; Fakulta stavební, ČVUT v Praze

klíčová slova fotogrammetrie, metoda IBMR, metoda RTI, Agisoft PhotoScan, fotogrammetrická dokumentace mikroreliefu

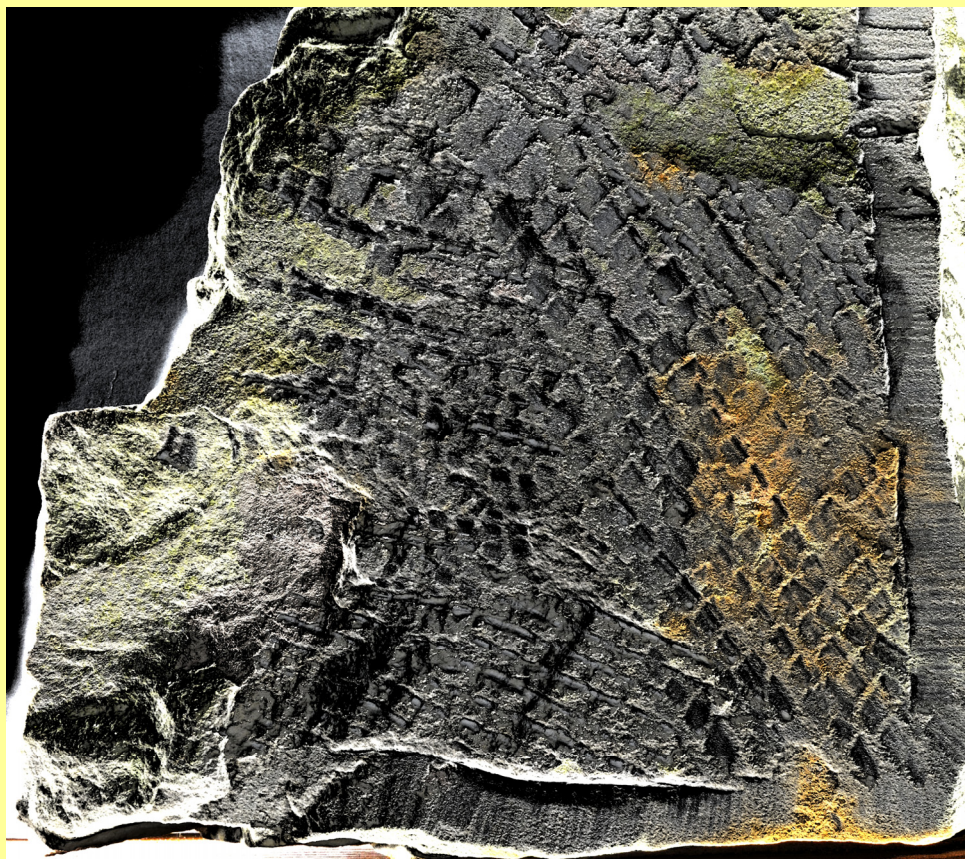
anotace

Tato diplomová práce se zabývá detailní měřickou dokumentací povrchů kamenných kvádrů. Jejím cílem je nalezení optimální metody (či metod) a pracovního postupu pro zaznamenání stop nástrojů, jimiž byl kámen opracován, a to s ohledem na následnou analýzu traseologie a požadavky zadavatele. Testovány byly dvě metody – obrazová korelace (IMBR) a RTI.

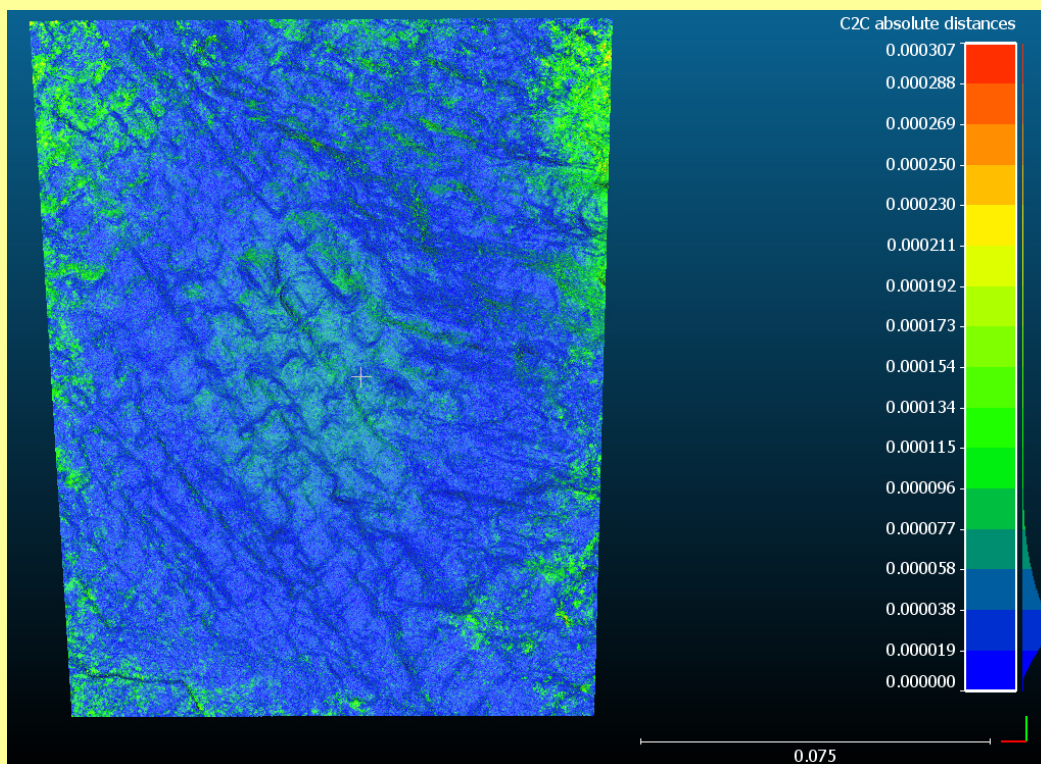
Výsledky



Obr.2: Povrch kamenného kvádrů zachycen metodou IBMR (3D model)



Obr.2: Povrch kamenného kvádrů zachycen metodou RTI (2D obrázek-rastr)



Obr.3: Ukázka výstupu analýzy vlivu nastavení fotoaparátu a vnějších podmínek (u metody IBMR). Jde o vizualizaci porovnání dvou 3D modelů v SW CloudCompare.

pozn.: text spolu s dalšími výsledky práce v digitální podobě jsou ke stažení z [digitální knihovny ČVUT \(dspace.cvut.cz\)](https://digitální.knihovny.cvut.cz). V podobě tištěné mohou být na vyžádání poskytnuty (vedoucím práce).