

název práce	<b>Kostel sv. Petra a Pavla v Řeporyjích – fotogrammetrická dokumentace vybrané části</b>
autor	<b>Jakub Mikeš, Bc.</b>
vedoucí	Jindřich Hodač, Ing. Ph.D.
oponent	Jiří Chmelíř, Ing. (AGM – GEO Praha)
obhajoba	20. 6. 2019 - Fakulta stavební, ČVUT v Praze

<b>klíčová slova</b>	jednosnímková fotogrammetrie, fotoplán, měřická dokumentace, vlíčovací body, software Topol
----------------------	---

**anotace**

Tato diplomová práce se věnuje tvorbě fotogrammetrické dokumentace věže kostela sv. Pavla a Petra v Praze 5 - Řeporyjích.

Cílem práce je vytvoření celkem deseti fotoplánů, které znázorňují strukturu zdiva vnějších a vnitřních stěn věže kostela. Téma diplomové práce vzniklo ve spolupráci s Národním památkovým ústavem v Praze za účelem dokumentace původního vzhledu historických stěn.

Hlavními výstupy této práce jsou vytvořené fotoplány jednotlivých vnitřních a vnějších stěn a celkové rozvinuté fotoplány vnitřních a vnějších stěn věže kostela.

**výsledky**

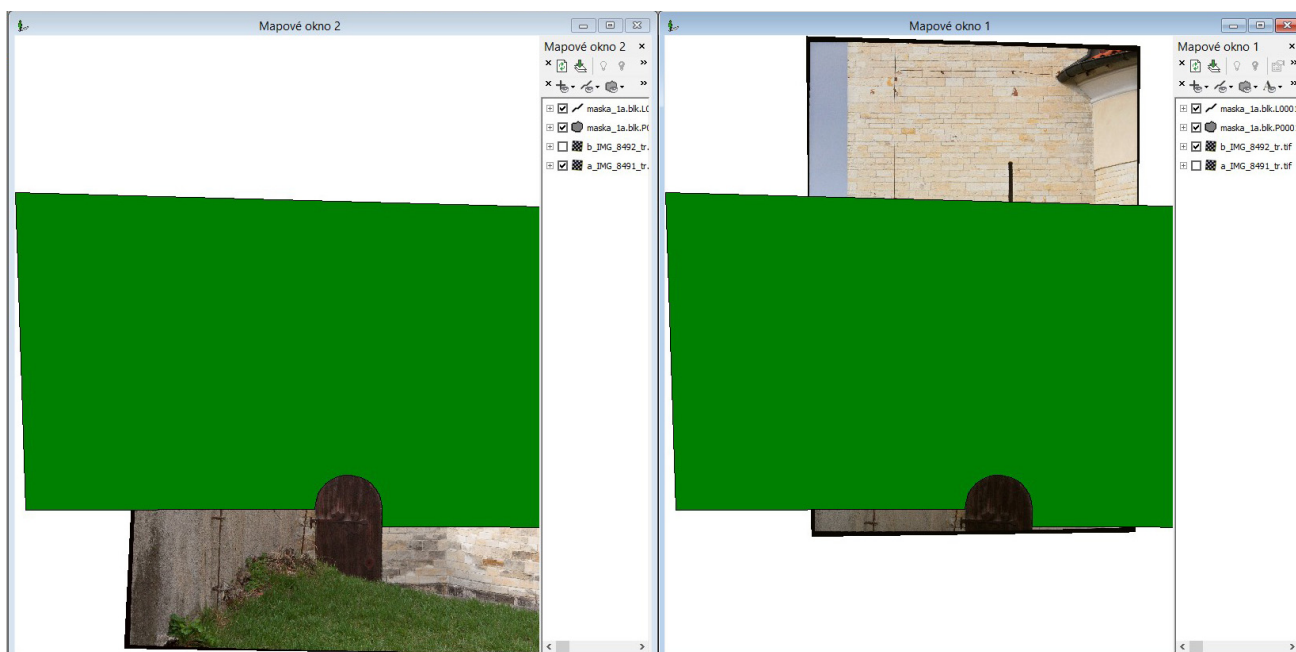
Souhrnný přehled všech transformovaných snímků							
	Počet vlíčovacích bodů	Počet vlíčovacích bodů	Počet nevyužitých bodů	Odchylka X [m]	Odchylka Y [m]	Odchylka X [m]	Odchylka Y [m]
	Zaměřené	Převzaté z celkových		Zaměřené		Převzaté z celkových	
<b>Celkové snímky vnitřní</b>	242	-	13	0,013	0,012	-	-
<b>Dílejší snímky vnitřní</b>	248	95	7	0,011	0,012	-0,010	-0,012
<b>Vnější snímky</b>	67	-	1	-0,010	-0,008	-	-

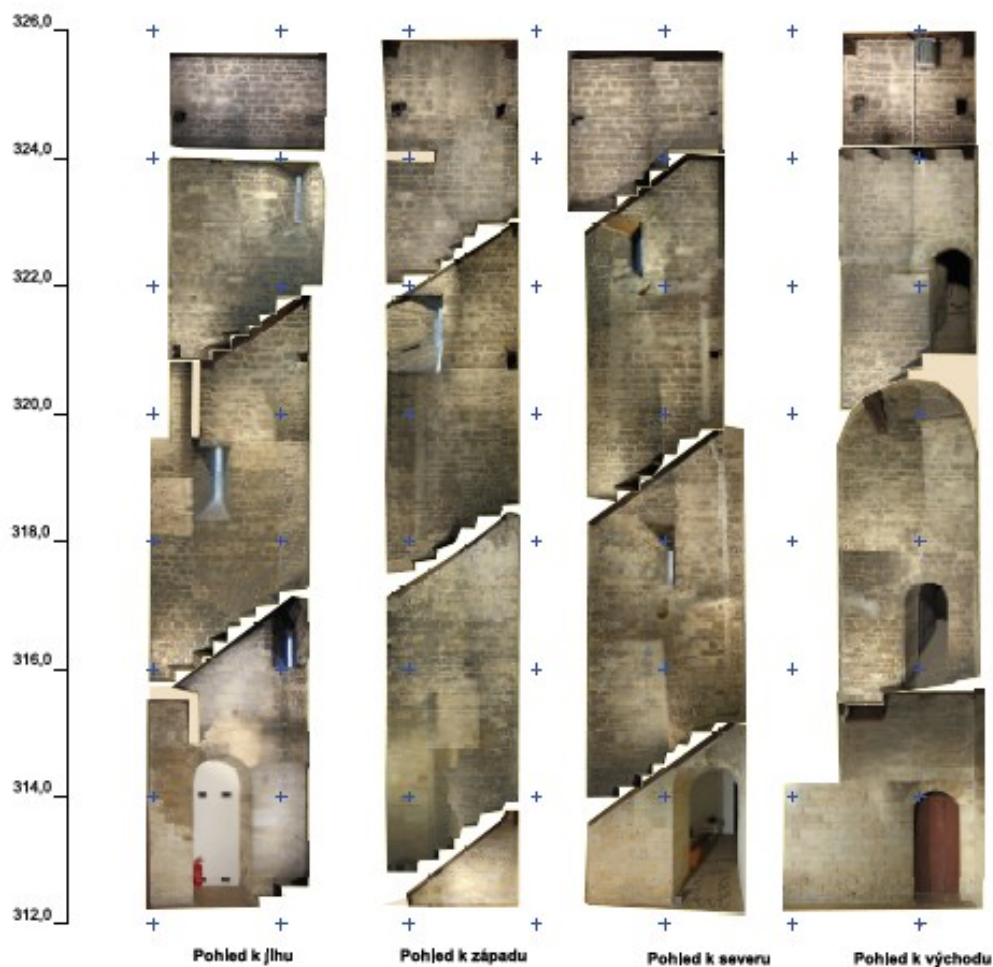
Tab. 1: Počty, typy, využití a přesnost vlíčovacích bodů



Obr. 1: Průběh maskování a mozaikování - vpravo snímek po prvním maskování a mozaikování a vlevo snímek po opakovaném maskování a mozaikování před retuší.

Obr. 2: Ukázka průběhu maskování snímků vnější stěny věže kostela – software TopoL



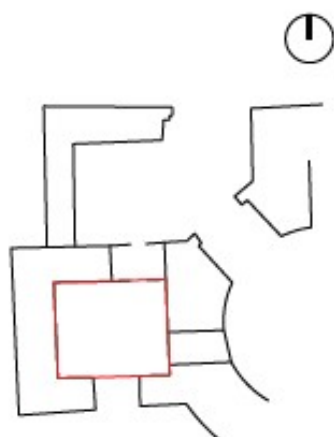


Pohled k jihu

Pohled k západu

Pohled k severu

Pohled k východu



POZNÁMKY:  
rozlišení fotoplánu - ve skutečnosti 1 mm  
přenos - odchyly na vřezových bodech max 12,0 mm



		LABORATOR FOTOGRAMMETRIE FAKULTA STAVEBNÍ, ČVUT V PRAZE THÁKUROVA 7, DEJVIČE, PRAHA 6, 166 29 TEL: 224 354 850; EMAIL: HODAC@FSV.CVUT.CZ	
		VYPRACOVAL: Bc. JAKUB MIKES KONTROLOVAL: Ing. JINDŘICH HODAC, PH.D.	SOUŘ. SYSTÉM: MĚSTNÍ
MĚSTO: PRAHA - ŘEPORYJE	OBJEDNATEL: NPÚ, ÚQP V PRAZE	VÝŠK. SYSTÉM: SPV	FORMÁT: 4x A4
AKCE: KOSTEL SV. PETRA A PAVLA VEŽ FOTOGRAMMETRIČKÁ DOKUMENTACE	VÝKRES: FOTOPLÁN - POHLED CELEK VNITŘNÍ	DATUM: 15. 5. 2019 ČÍSLO ZAK.: LFG 2019/01	MĚŘITKO: 1:50 ČÍSLO: F2

Obr. 3: Ukázka celkového fotoplánu vnitřních stěn kostela.

**pozn.:** text spolu s dalšími výsledky práce v digitální podobě jsou ke stažení z [digitální knihovny ČVUT \(dspace.cvut.cz\)](http://digitální.knihovny.čvut.cz). V podobě tištěné mohou být na vyžádání poskytnuty (vedoucím práce).