

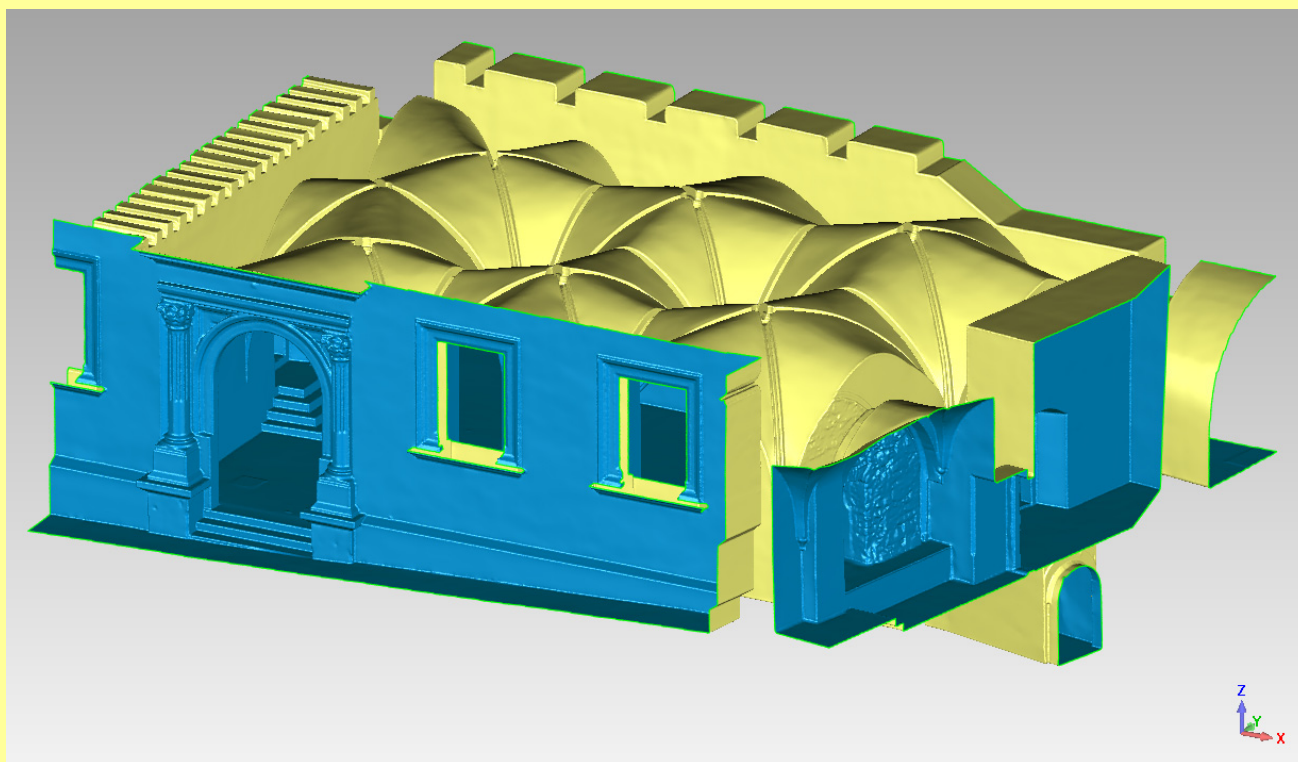
název práce	<b>Novoměstská radnice v Praze – měřická dokumentace Mázhausu</b>
autor	<b>Barbora Vášová, Bc.</b>
vedoucí	Jindřich Hodač, Ing. Ph.D.
oponent	František R. Václavík, MgA. ( <i>F. R. Václavík – B. Šeda s.r.o.</i> )
obhajoba	14. února 2019 – Fakulta stavební, ČVUT v Praze

**klíčová slova** Laserové skenování, prostorový model, Geomagic Studio, stavební výkres, fotoplán, TopoL, MicroStation

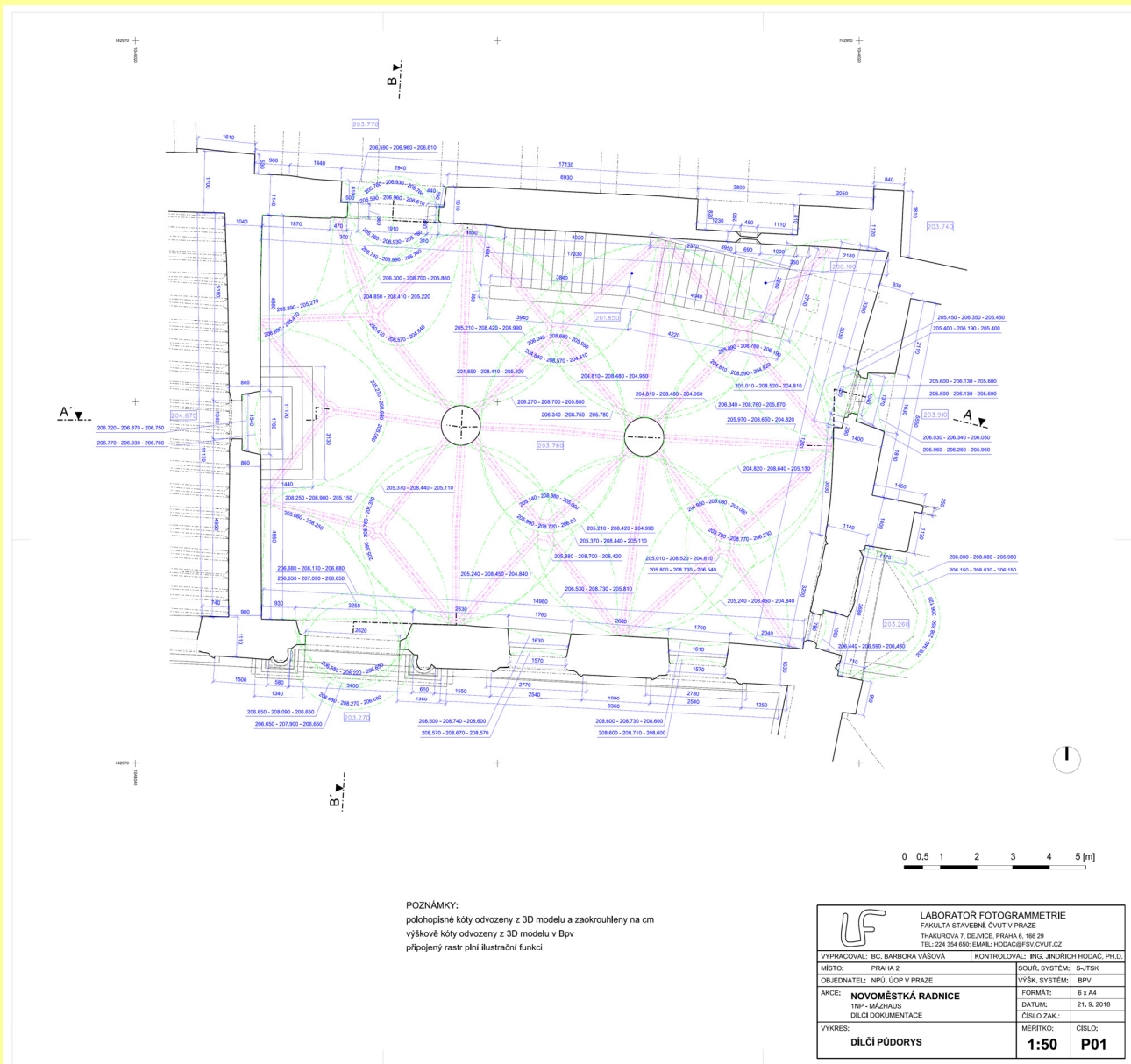
### anotace

Tato diplomová práce se zabývá dokumentací prostoru Mázhausu Novoměstské radnice, která se nachází na Karlově náměstí v Praze. Cílem práce je vytvořit detailní prostorový model Mázhausu a vyhotovit dílčí stavební výkresy – půdorys a dva svislé řezy a pomocí fotoplánů dokumentovat části stěn Mázhausu, na kterých se nacházejí pozůstatky nástěnných maleb. Výstupy práce byly vyhotovovány dle požadavků zadavatele, kterým je Odbor archeologie Národního památkového ústavu v Praze.

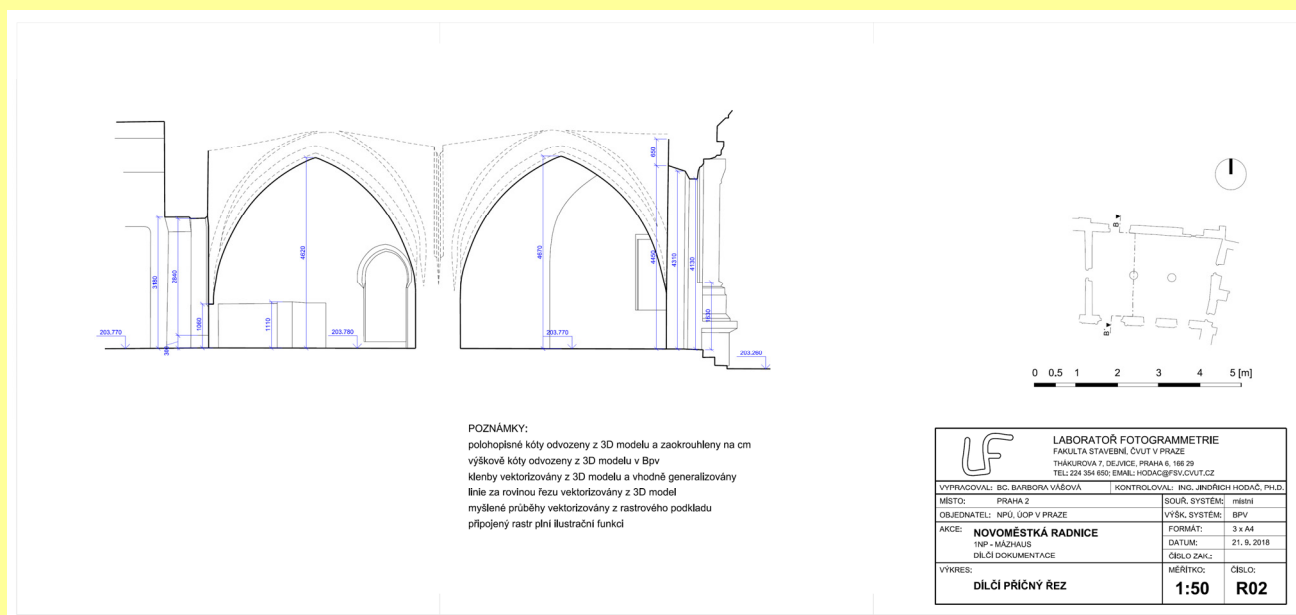
### výsledky



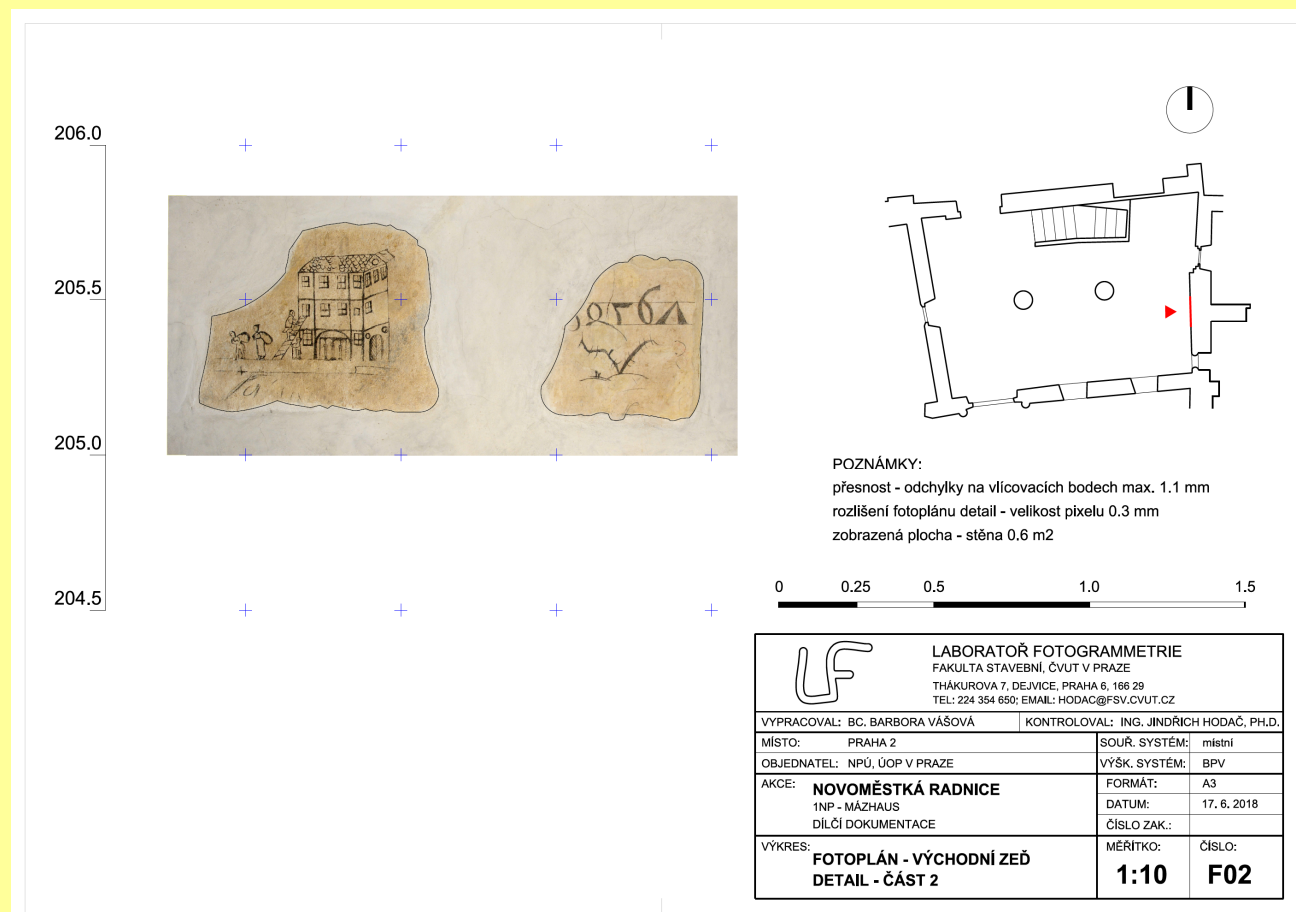
*Obr. 1:* Prostorový model Mázhausu



Obr. 2: P01: Dílčí půdorys



Obr. 3: R02: Dílčí příčný řez



Obr. 4: F02: Fotoplán – východní zeď, detail – část 2

**pozn.:** text spolu s dalšími výsledky práce v digitální podobě mohou být na vyžádání poskytnuty (vedoucím práce).