

název práce	<b>Georadarový průzkum vybraných lokalit na Říčansku</b>
autor	<b>Pavel Kopecký, Bc.</b>
vedoucí	Jindřich Hodač, Ing. Ph.D.
oponent	Jaroslav Kněz, Doc. RNDr. CSc. ( <i>Přírodovědecká fakulta Univerzity Karlovy</i> )
obhajoba	23. červen 2016 – Fakulta stavební, ČVUT v Praze

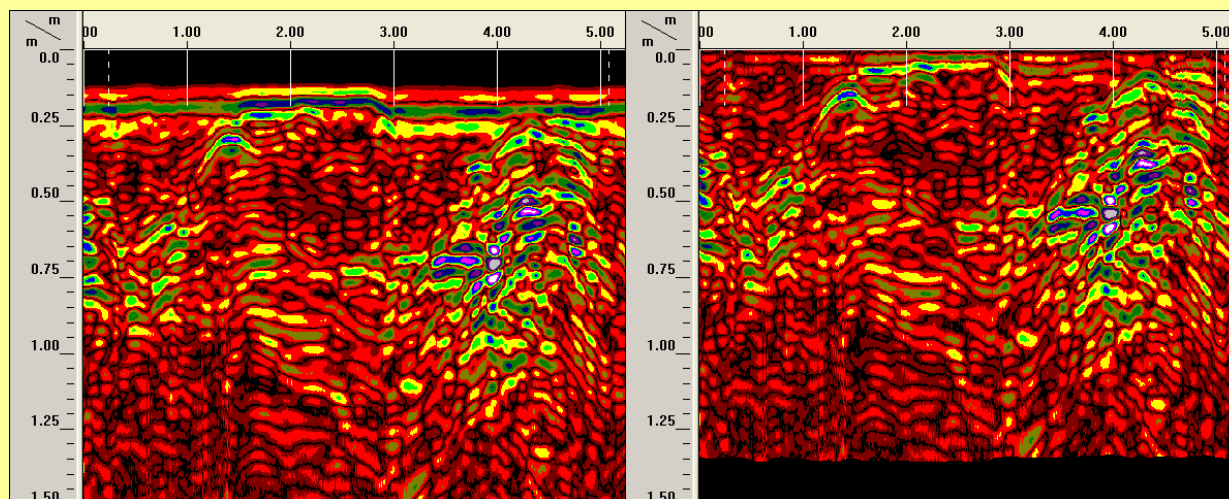
**klíčová slova** ArcMap, geofyzikální průzkum, georadar, georeferencování, GPR, GSSI, RADAN, SIR-3000

### anotace

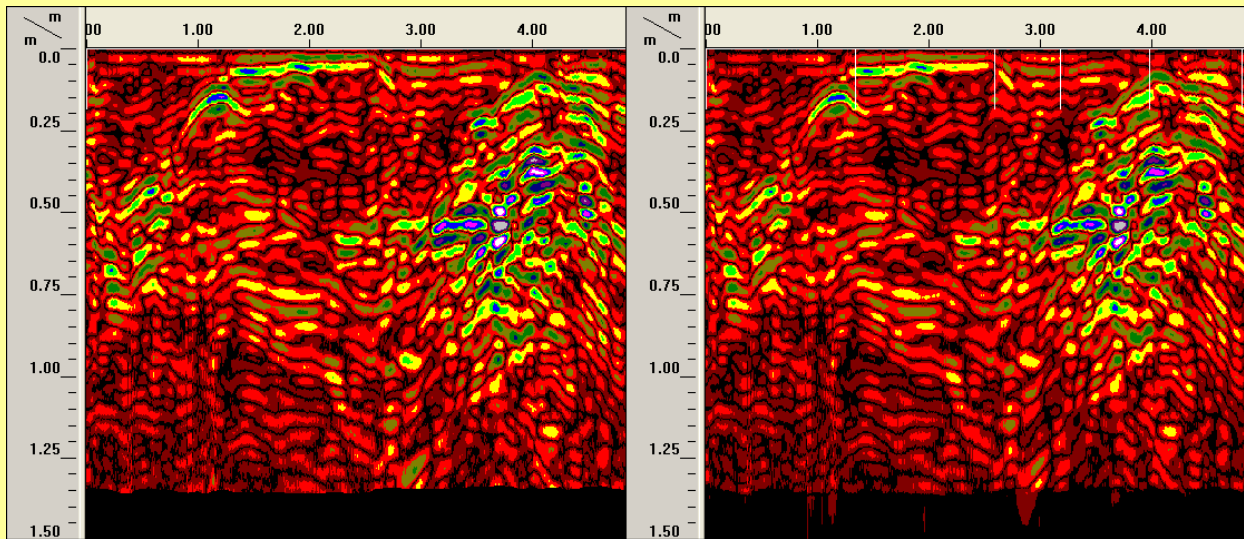
Diplomová práce se zabývá využitím georadaru ve spojitosti s metodami klasické geodézie v oblasti archeologie a dokumentace památek. Geofyzikální průzkum proběhl na dvou vybraných lokalitách ve Středočeském kraji (Vyšehořovice, Mochov). Data byla georeferencována do souřadnicového systému. Práce objasňuje princip technologie GPR, práci s použitým georadarem SIR-3000 a postup při zpracování dat v programu RADAN. V druhé části textu jsou zhodnoceny výsledky měření.

### výsledky

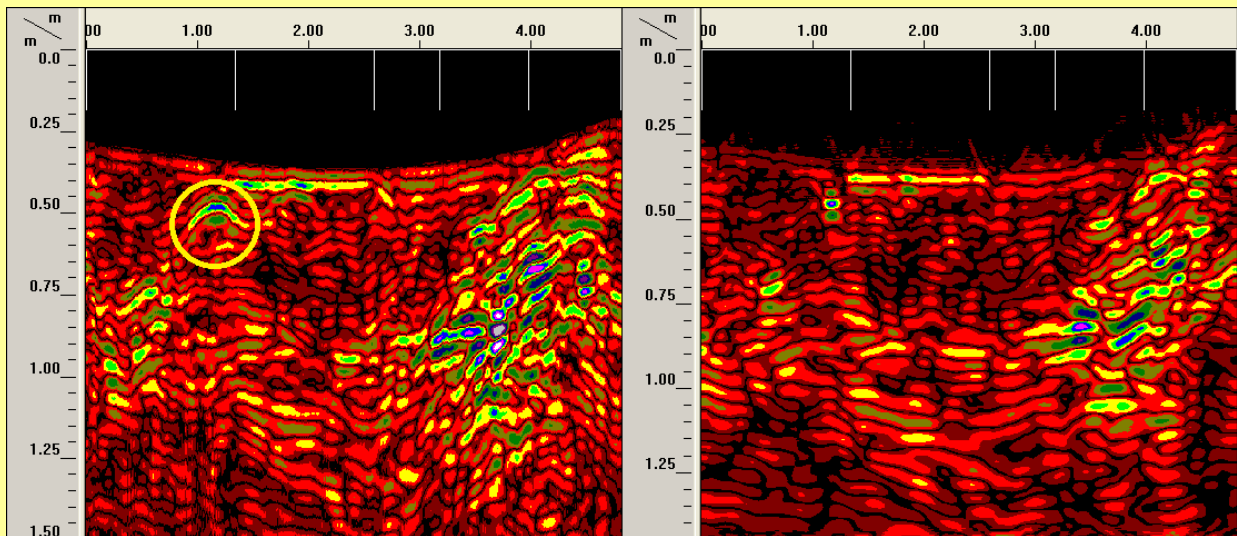
Postup zpracování dat:



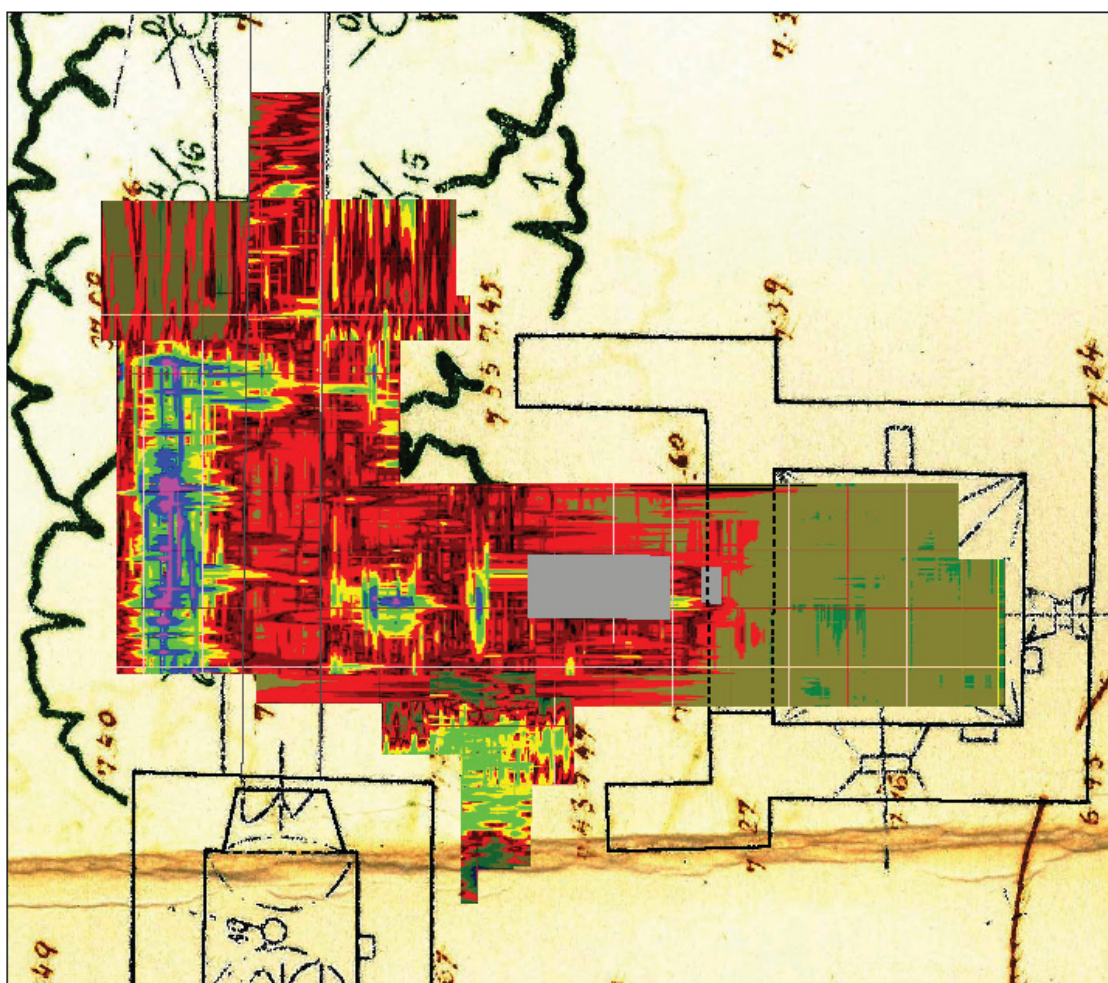
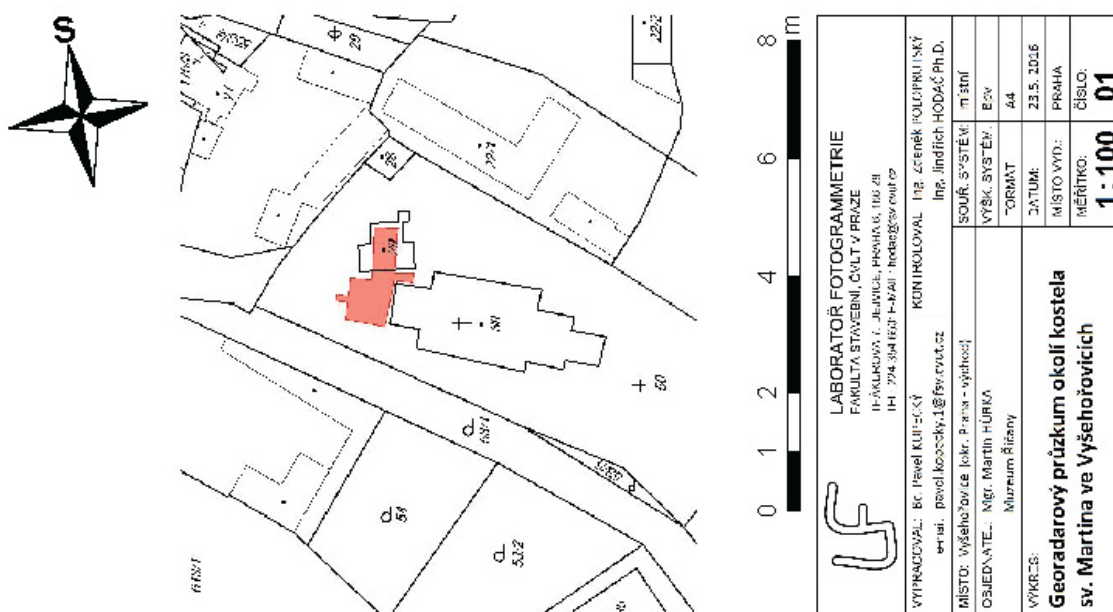
*Obr. 1: Radarogram vybraného profilu (č. 44) před jakoukoliv úpravou (vlevo) a po úpravě vertikálního měřítka*



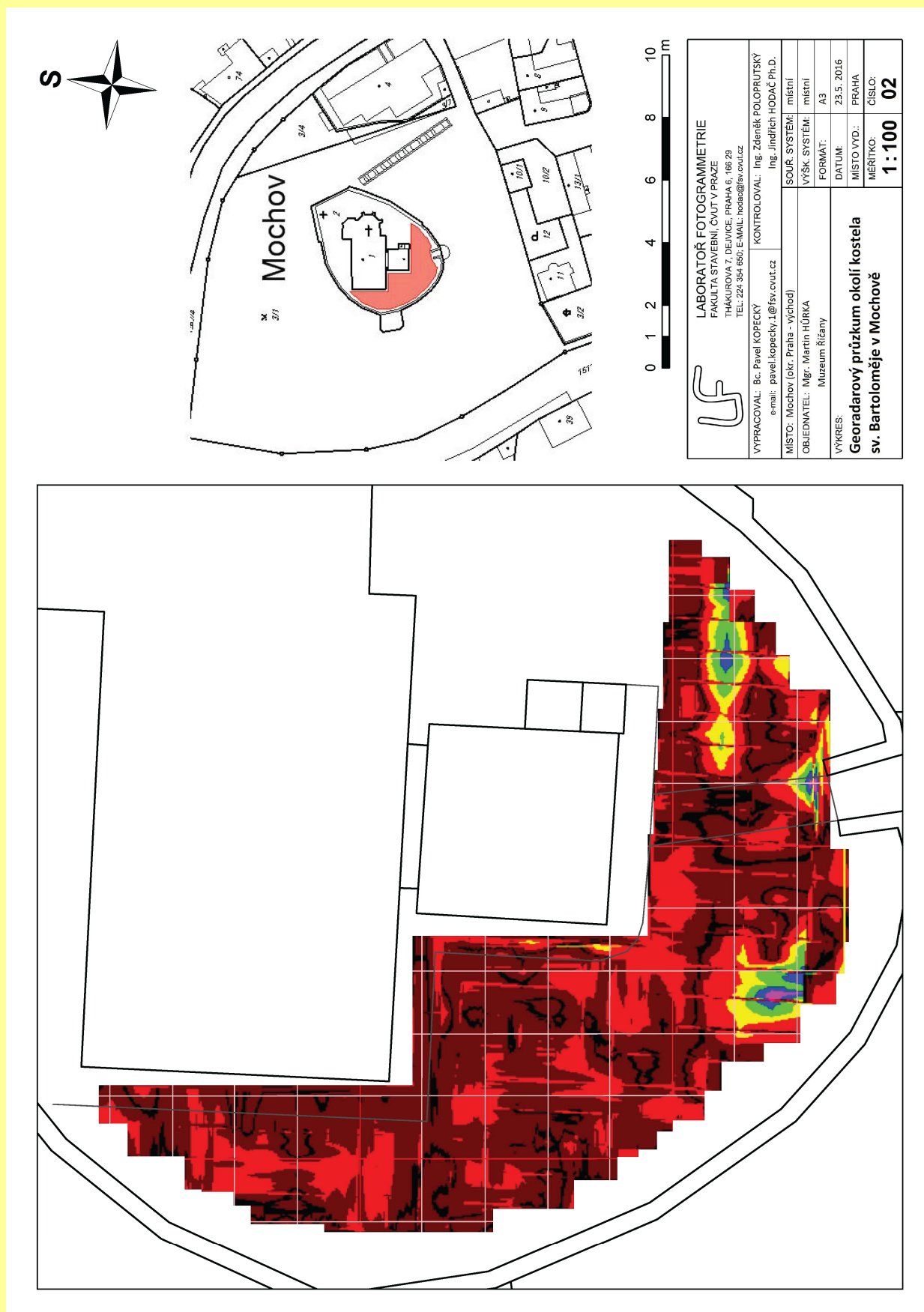
*Obr. 2: Radarogram po délkovém vyrovnání (vlevo) a aplikaci FIR filtru*



*Obr. 3: Radarogram po výškovém vyrovnání (vlevo) a po aplikaci migrace*



Obr. 4: Výsledný plán georadarového průzkumu ve Vyšehorčovicích



Obr. 5: Výsledný plán georadarového průzkumu v Mochově

pozn.: text spolu s dalšími výsledky práce v digitální podobě mohou být na vyžádání poskytnuty (vedoucím práce).