

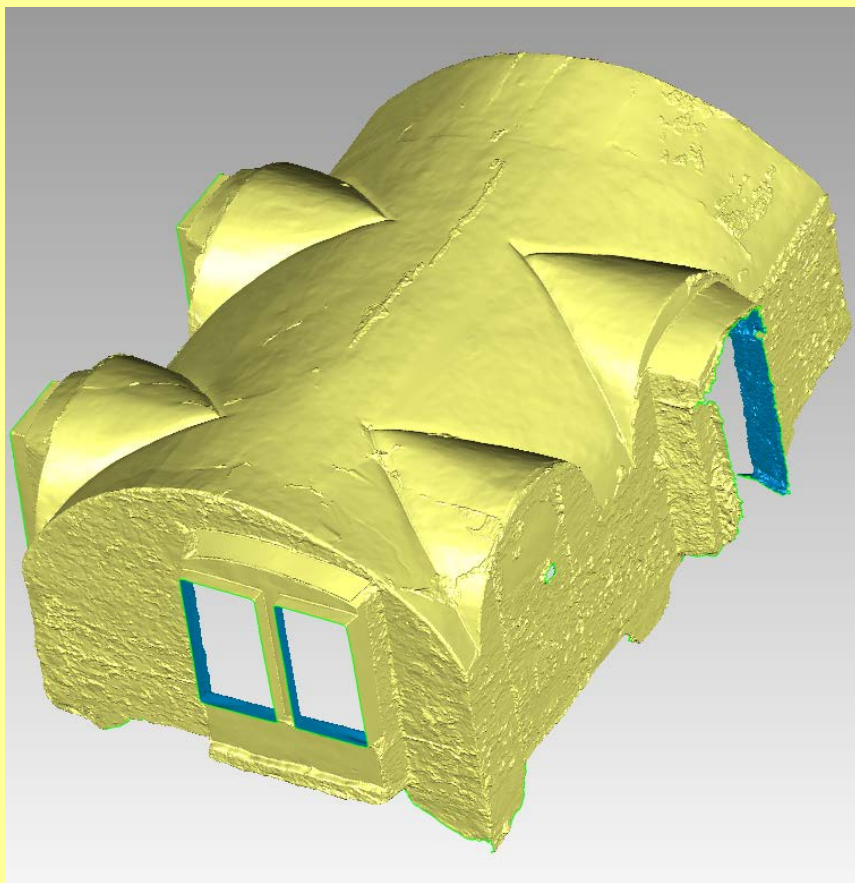
název práce	Dům Thunovská č. p. 181/III (Praha 1) - měřická dokumentace vybrané části
autor	Barbora Vášová
vedoucí	Jindřich Hodač, Ing. Ph.D.
oponent	Jaroslav Šedina, Ing. (<i>Fakulta stavební, ČVUT v Praze</i>)
obhajoba	29. června 2016 - Fakulta stavební, ČVUT v Praze

klíčová slova Laserové skenování, mračno bodů, prostorový model, software Geomagic Studio, fotoplán, postprocessing snímků, software TopoL, software MicroStation

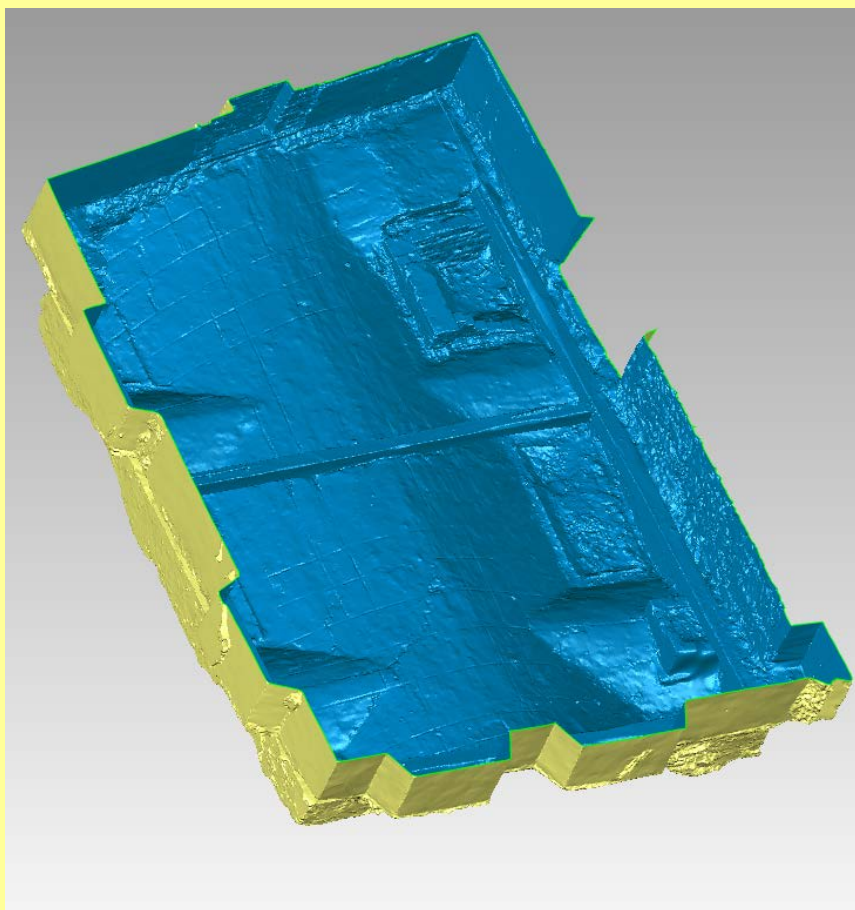
anotace

Tato bakalářská práce se zabývá tvorbou prostorového modelu klenby a fotoplánu jedné stěny v místnosti v památkovém objektu - Dům Thunovská č. p. 181/III (Praha 1). V práci bude popsán postup zpracování prostorového modelu v programu Geomagic. Dále se práce bude věnovat tvorbě fotoplánu v programech TopoL a MicroStation. Předmětný objekt v současné době prochází rekonstrukcí, proto tato práce bude sloužit jako dokumentace stávajícího stavu části objektu. Výstupy byly vyhotovovány dle požadavků zadavatele, kterým je Odbor archeologie Národního památkového ústavu v Praze.

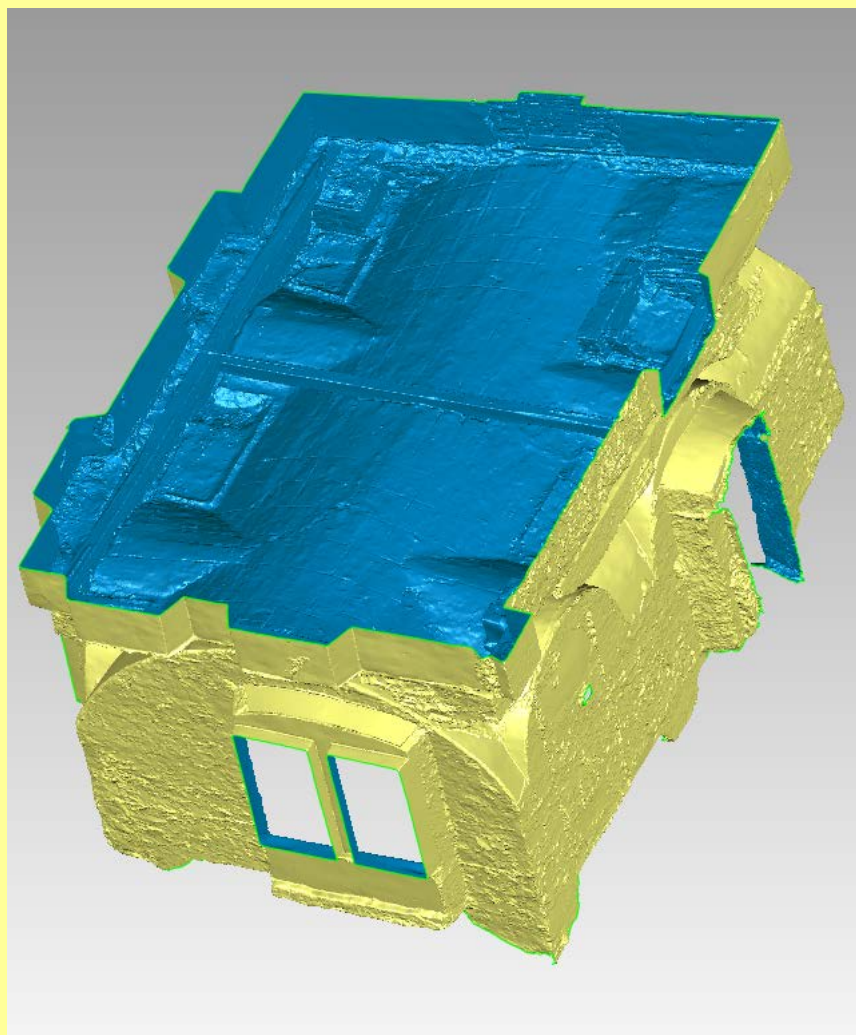
výsledky



Obr. 1: Model místnosti č. 2.6 v 2. NP



Obr. 2: Model místnosti č. 3.12 v 3. NP



Obr. 3: Sloučený model místností č. 2.6 a 3.12



Obr. 4: Fotoplán severní stěny v místnosti č. 2.6 v 2. NP

pozn.: text spolu s dalšími výsledky práce v digitální podobě mohou být na vyžádání poskytnuty (vedoucím práce).