

název práce	<b>Tvorba 3D modelu objektu v kontextu centra obce</b>
autor	<b>Jan Švejda</b>
vedoucí	Jindřich Hodač, Ing. Ph.D.
oponent	Ing. Petr Soukup, Ph.D. ( <i>Fakulta stavební ČVUT, Katedra geomatiky</i> )
obhajoba	29. června 2016 - Fakulta stavební, ČVUT v Praze

**klíčová slova** Hostouň, 3D model, měřická síť, zaměření objektu

### **anotace**

Náplní bakalářské práce je vytvoření 3D modelu exteriéru objektu v kontextu centra vesnice v obci Hostouň. Práce popisuje vznik celého projektu od vytvoření měřické sítě s polohovým a výškovým připojením, přes zaměření skutečného stavu objektu po vyhotovení výsledného 3D modelu.

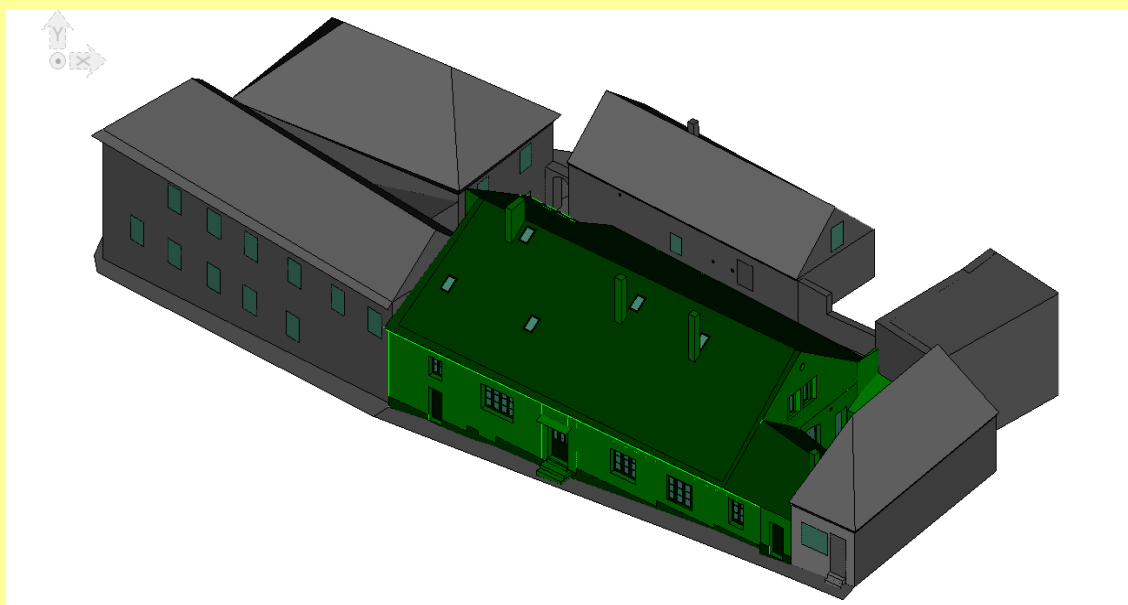
### **výsledky**



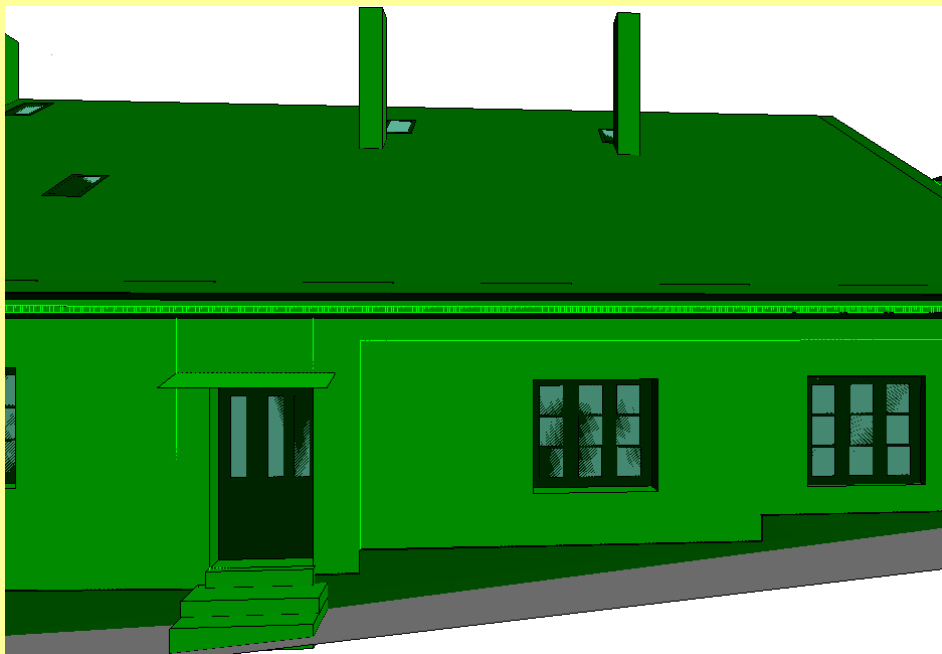
Obr. 1: Fotografie domu čp. 112 v Hostouni v okrese Kladno



*Obr. 2: Půdorys vytvářeného 3D modelu*



*Obr.3: Výsledný model*



*Obr. 4: Porovnání modelu se skutečností*

**pozn.:** text spolu s dalšími výsledky práce v digitální podobě mohou být na vyžádání poskytnuty (vedoucím práce).