

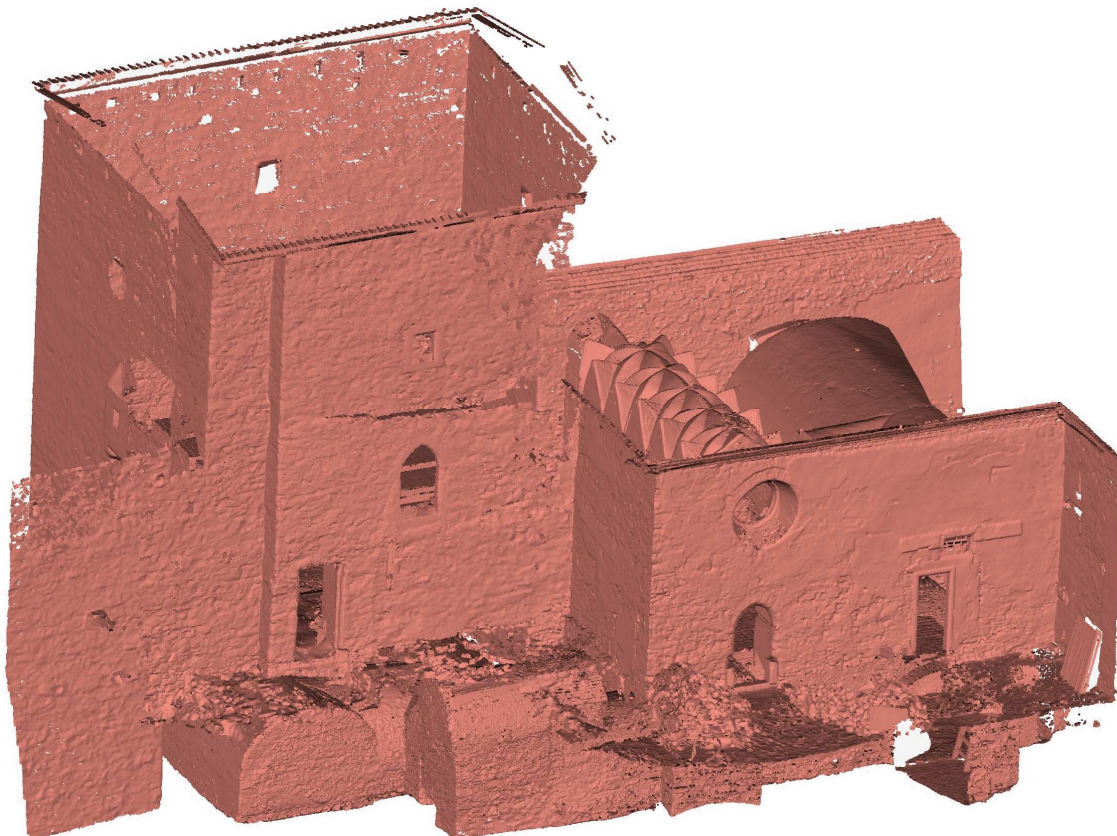
název práce	Horní tvrz Kestřany - měřická dokumentace vybrané části
autor	Zuzana Richtrová
vedoucí	Jindřich Hodač, Ing. Ph.D.
oponent	Tomáš Křemen, Ing. Ph.D. (ČVUT v Praze)
obhajoba	29. června 2016 - Fakulta stavební, ČVUT v Praze

klíčová slova Laserový skenovací systém, mračno bodů, 3D model, měřická dokumentace, stavební výkres

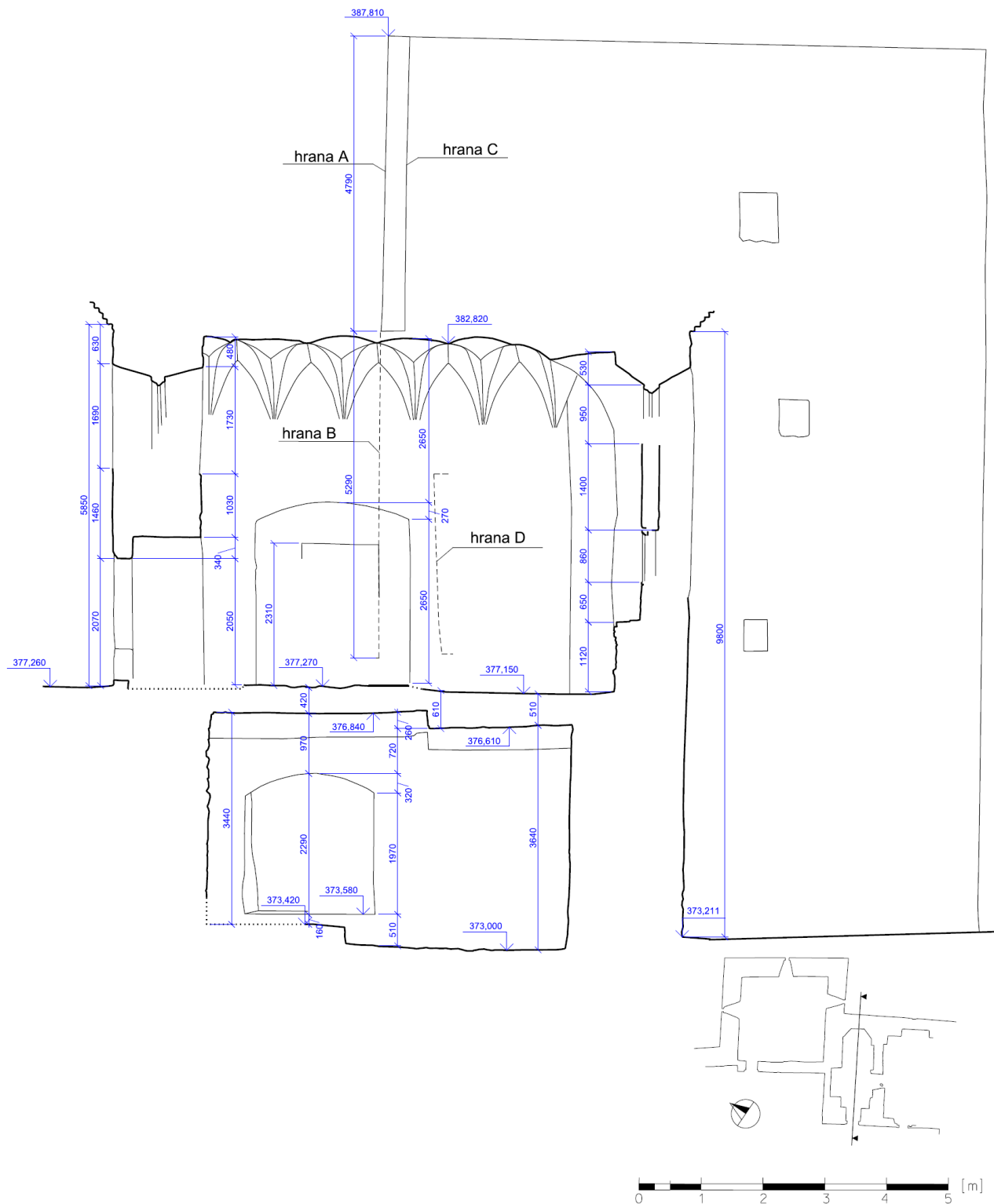
anotace

Cílem této bakalářské práce je vytvoření měřické dokumentace části Horní tvrze v Kestřanech za účelem upřesnění vzájemných vztahů navazujících částí objektu. Zaměření objektu proběhlo metodou laserového skenování. Hlavním výstupem této práce jsou stavební výkresy části objektu – dva dílčí svislé řezy a půdorys, které budou sloužit jako podklad pro upřesnění SHP Horní tvrze v Kestřanech. Dalším výstupem je 3D model klenby původní kaple tvořený trojúhelníkovou sítí a 3D model celého zaměřeného objektu.

výsledky



Obr. 1: 3D model objektu tvořený mračnem bodů

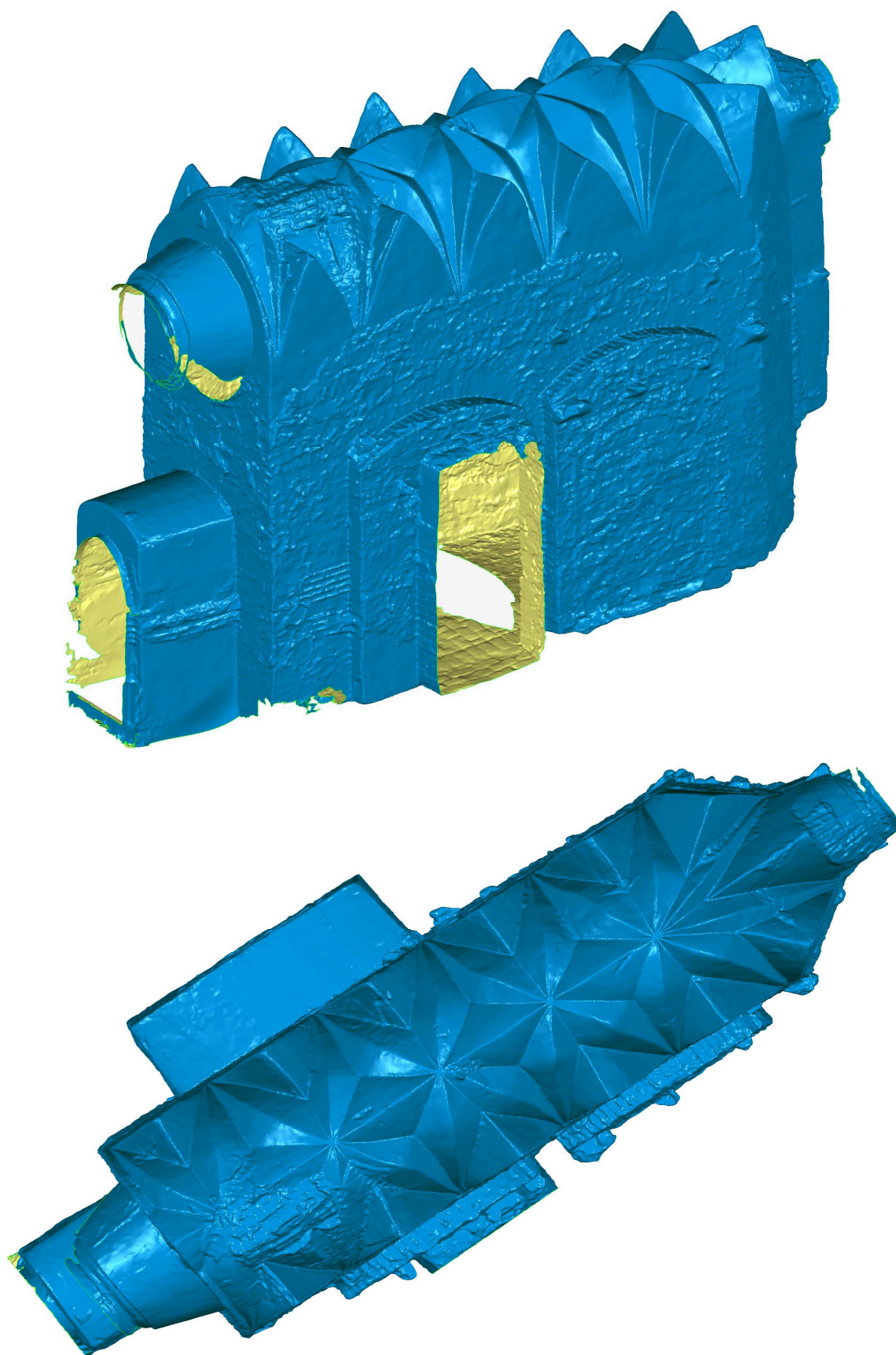


Poznámky

- kóty jsou odvozeny z 3D modelu a zaokrouhleny na cm
- výškopisné kóty jsou v Bpv - odvozeny z 3D modelu
- výškopisné kóty odpovídají přesnému umístění

Akce:	Zaměření stávajícího stavu částí objektu (věž, kaple, sv. křídlo paláce)		
Objekt:	HORNÍ TVRZ KESTŘANY		
Kat. území:	Staré Kestřany	Datum:	listopad 2015
Obec:	Kestřany	Měřítko:	1 : 50
Název výkresu:	Řez A - A'	Výškový systém:	Bpv
		Č. výkresu:	2
		Vypracovala:	Zuzana Rlchtrová

Obr. 2: řez kaplí s pohledem na věž



Obr. 3: 3D model kaple a její klenby tvořený trojúhelníkovou sítí

pozn.: text spolu s dalšími výsledky práce v digitální podobě mohou být na vyžádání poskytnuty (vedoucím práce).