

název práce	Měřická dokumentace kostela sv. Štěpána v Kouřimi (okr. Kolín)
autor	Petr Vaverka, Bc.
vedoucí	Jindřich Hodač, Ing. Ph.D.
oponent	Jiří Chmelíř, Ing (<i>AGM GEO</i>)
obhajoba	25. června 2015 - Fakulta stavební, ČVUT v Praze

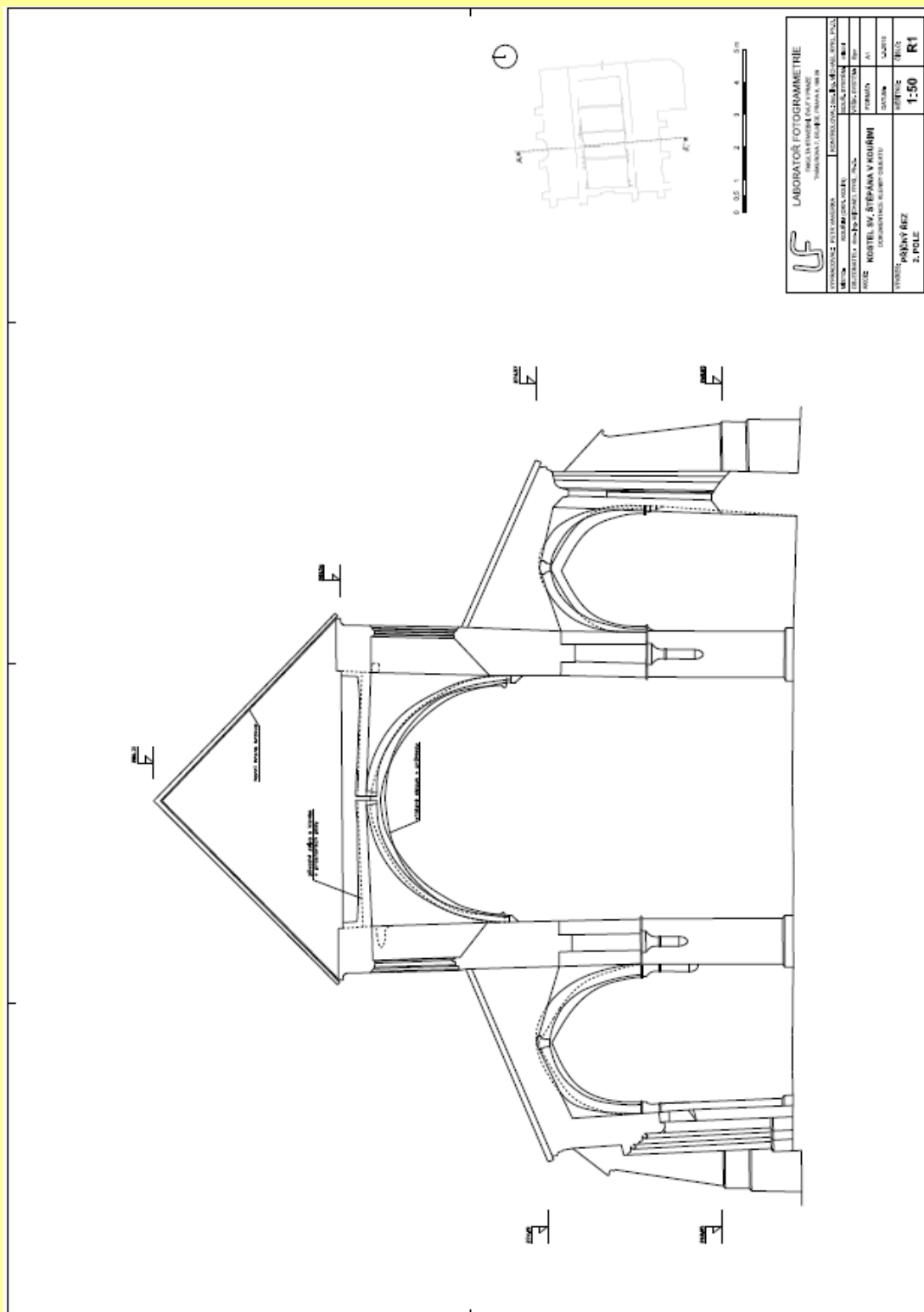
Klíčová slova jednosnímková fotogrammetrie, fotoplán, měřická dokumentace, 3D model, stavební výkres, kalibrace, SW PhotoModeler + MicroStation + TopoL

Anotace

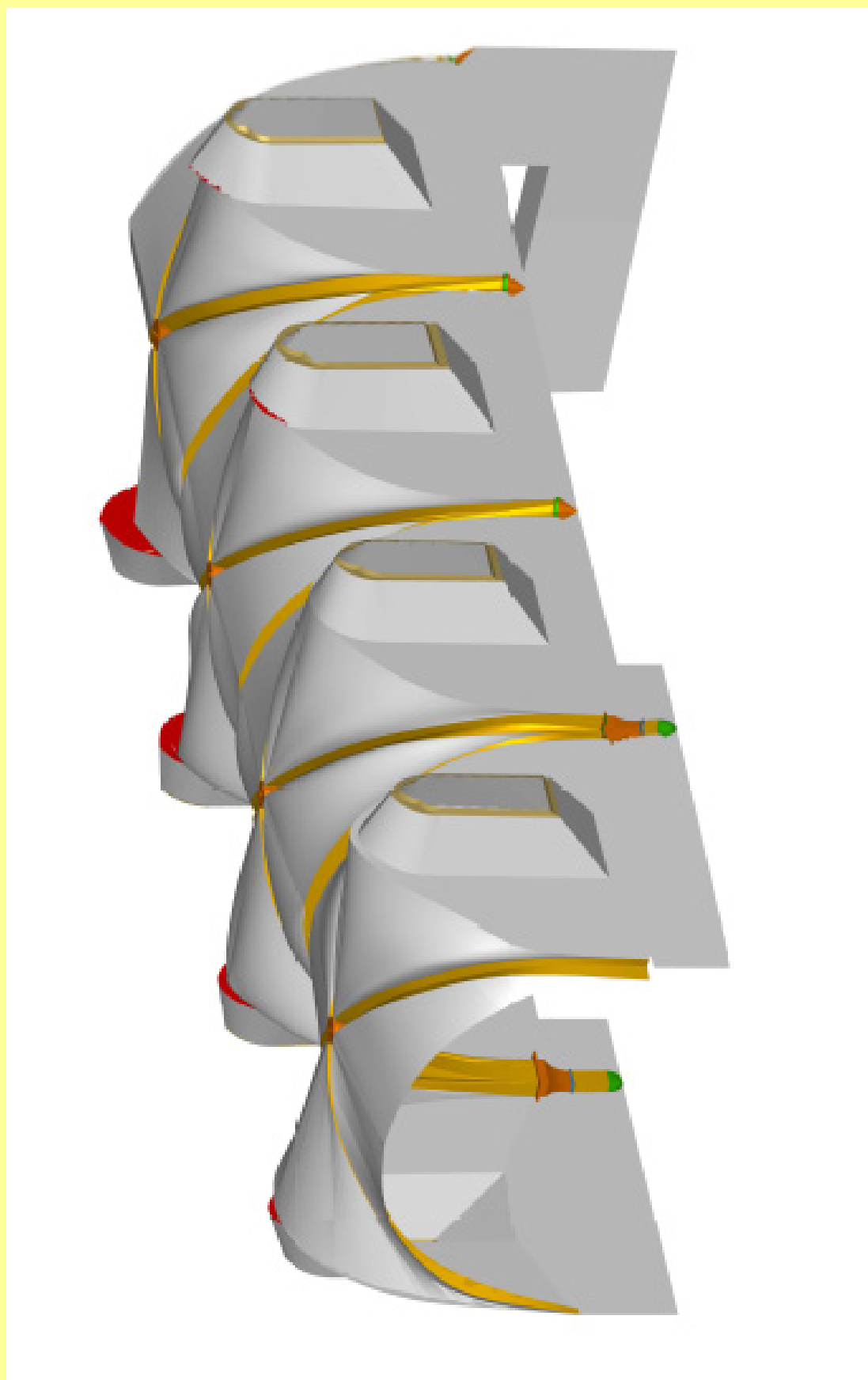
Projekt diplomové práce pojednává o zpracování dílčí dokumentace chrámu sv. Štěpána v Kouřimi (okr. Kolín). Hlavním cílem bylo zhotovení příčného řezu lodí kostela, prostorového modelu především klenby hlavní lodě a fotoplánů zdiva nad klenbou (v prostoru krovu). Tvorba 3D modelu a 2D stavebních výkresů probíhala v programu MicroStation v8. Součástí dokumentace jsou fotoplány fragmentů původního zdiva v půdních prostorech nad hlavní lodí baziliky. Pro zpracování fotogrammetrických prací byly použity programy PhotoModeler Scanner a TopoL xT.

Vzniklé výkresy, modely a fotoplány budou použity doc. Michaelem Ryklem z FA ČVUT pro další bádání o stavebněhistorickém vývoji kostela sv. Štěpána.

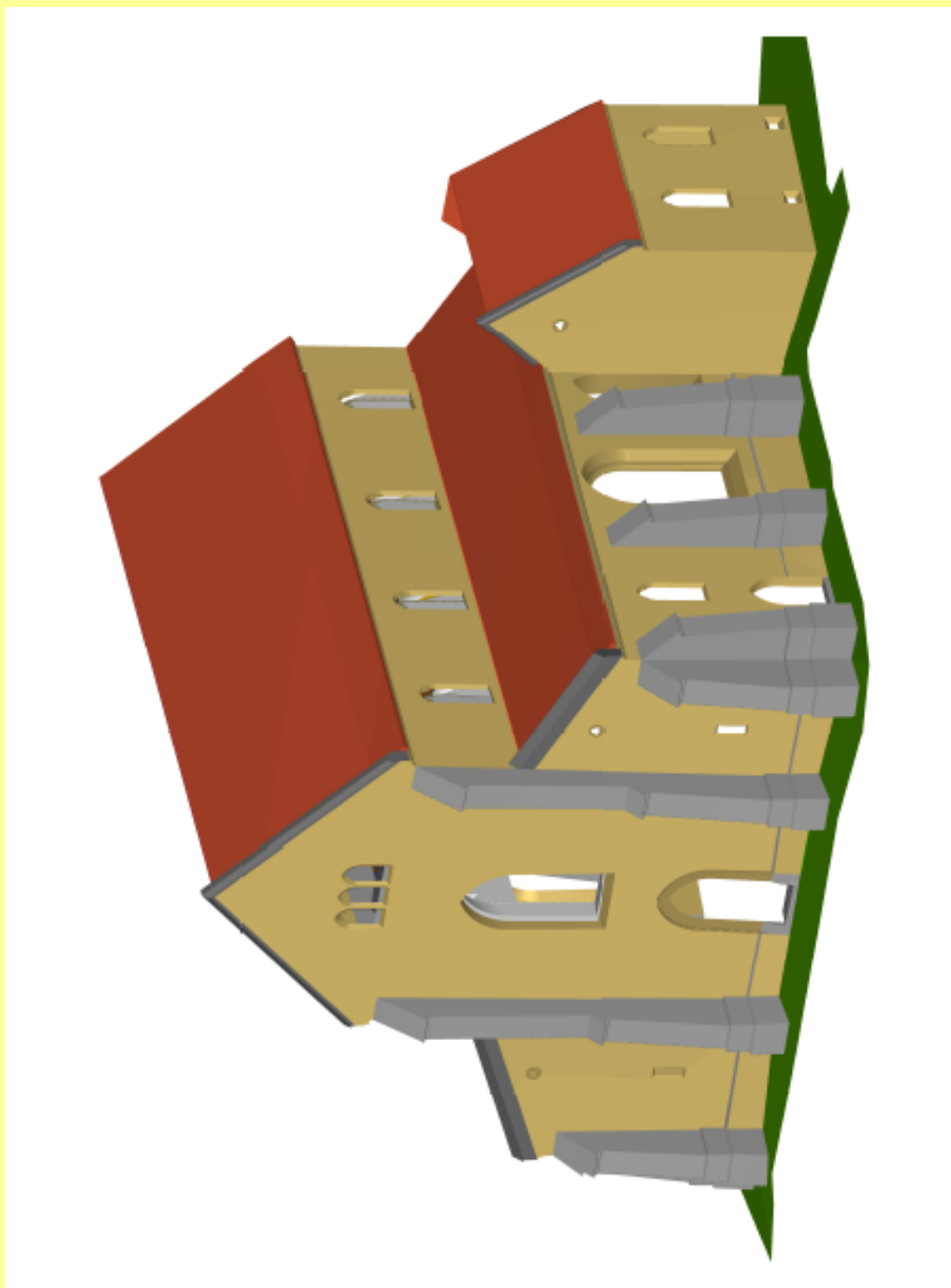
Výsledky



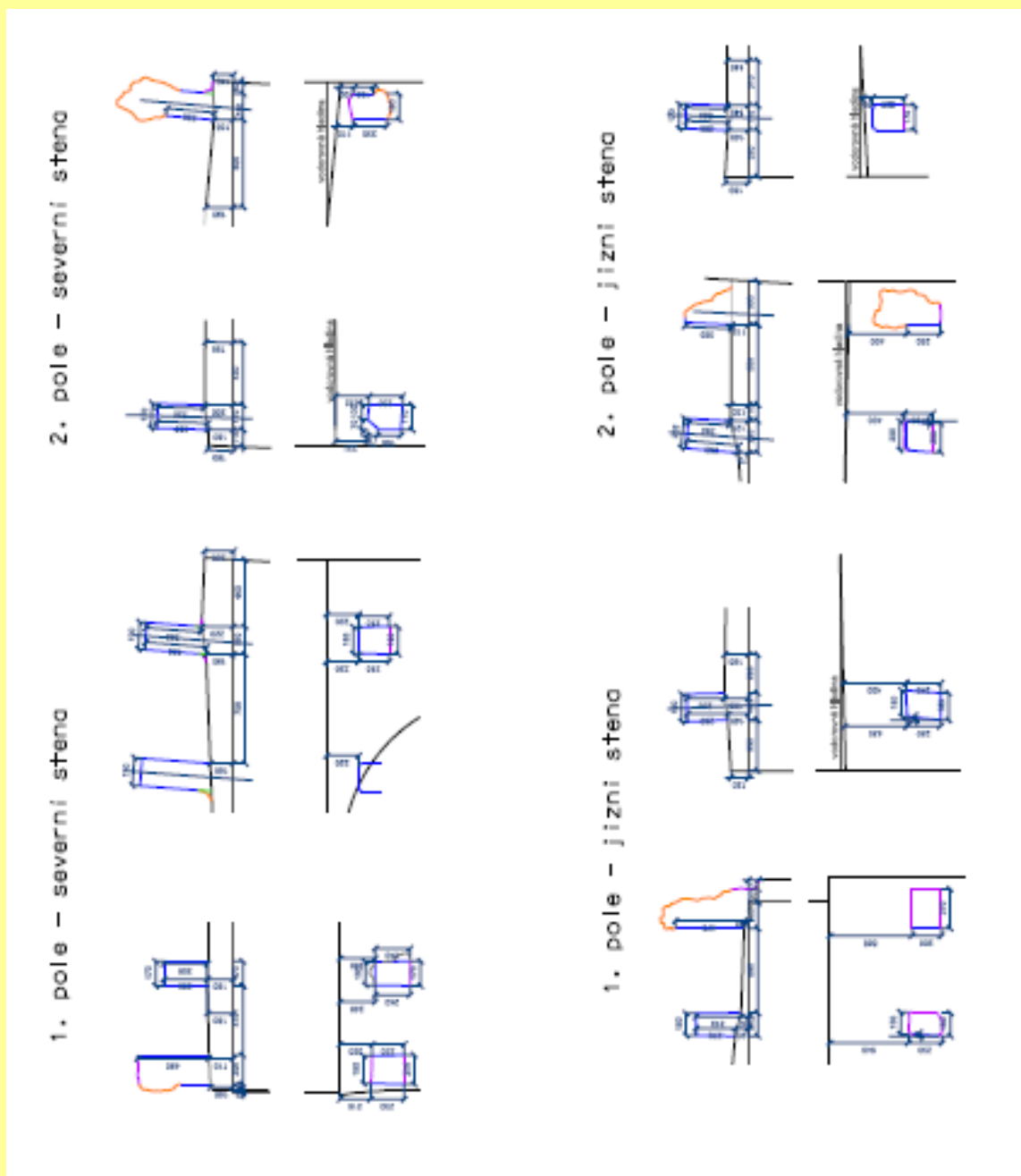
Obr. 1: výkres - příčný řez lodí kostela (2. polem) .. 1:50, formát A1



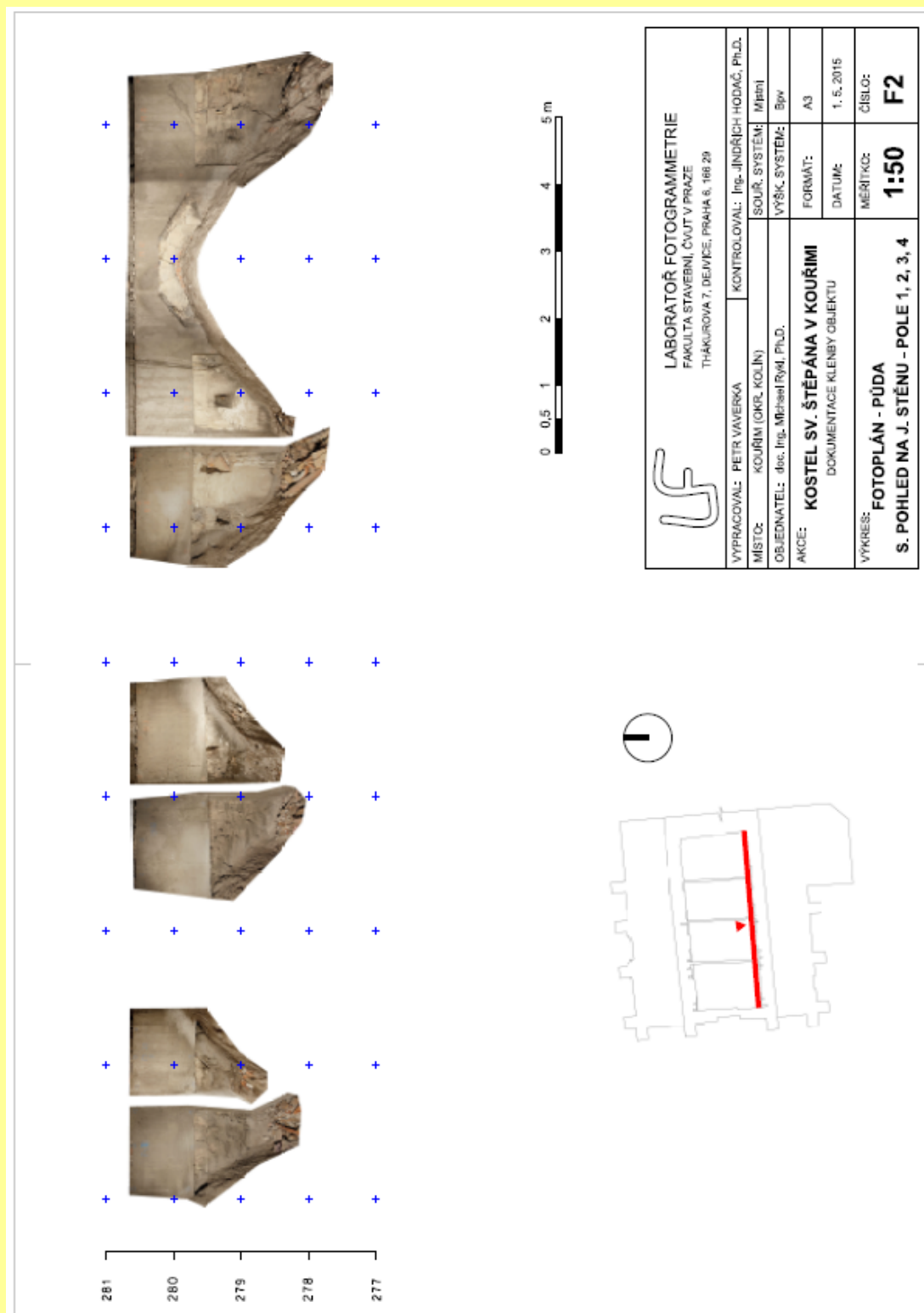
Obr. 2: 3D model - znázornění přesahů okenních výklenků.



Obr. 3: 3D model - celkový pohled na vnější plášť kostela sv. Štěpána



Obr. 4: půdorysy a řezy původními trémovými kapsami, zpracoval M. Pelikán, FA ČVUT



Obr. 5: fotoplán fragmentů původního zdiva v půdních prostorech (jižní stěna)

pozn.: text spolu s dalšími výsledky práce v digitální podobě mohou být na vyžádání poskytnuty (vedoucím práce).