

název práce	Divadlo Archa Praha - měřická dokumentace velkého sálu
autor	Filip Špaček
vedoucí	Jindřich Hodač, Ing. Ph.D.
oponent	Jiří Chmelíř, Ing. (AGM-GEO)
obhajoba	26. června 2014 - Fakulta stavební, ČVUT v Praze

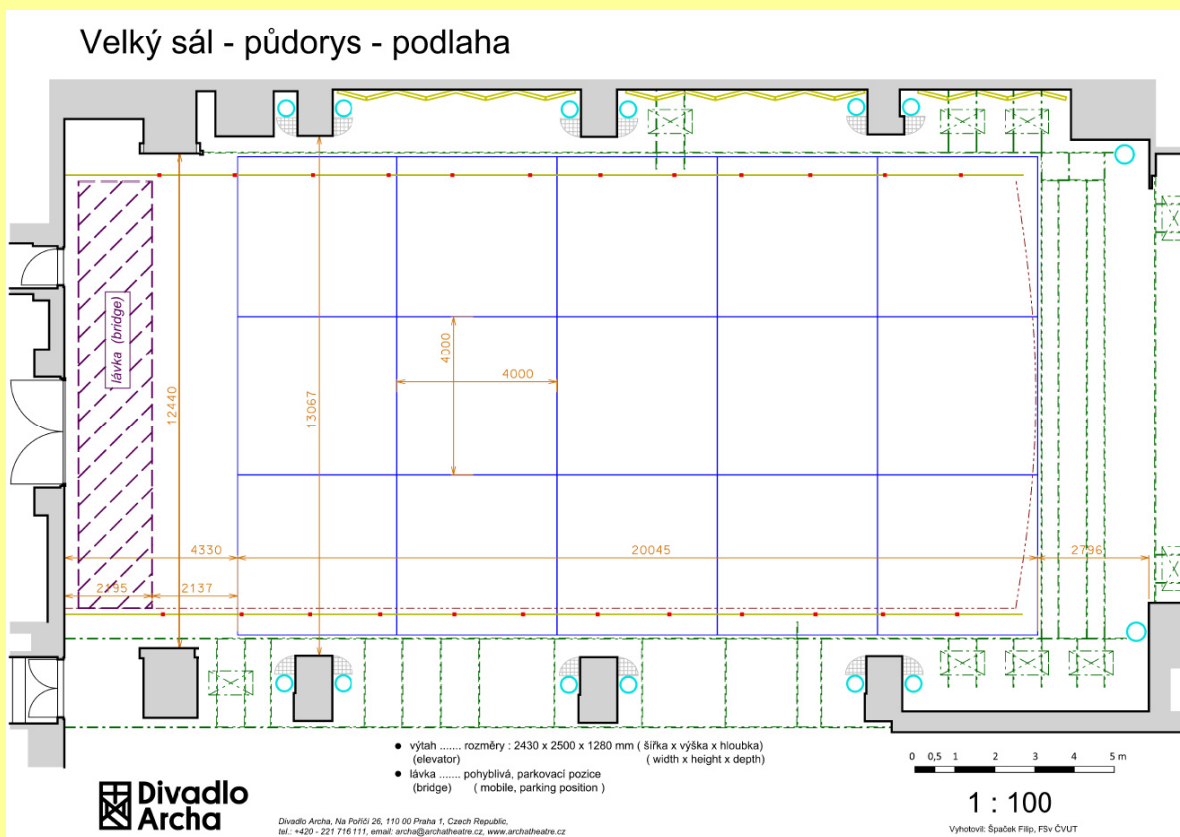
klíčová slova měřická dokumentace, divadlo Archa, půdorys, řez, pohled, interaktivní PDF

anotace

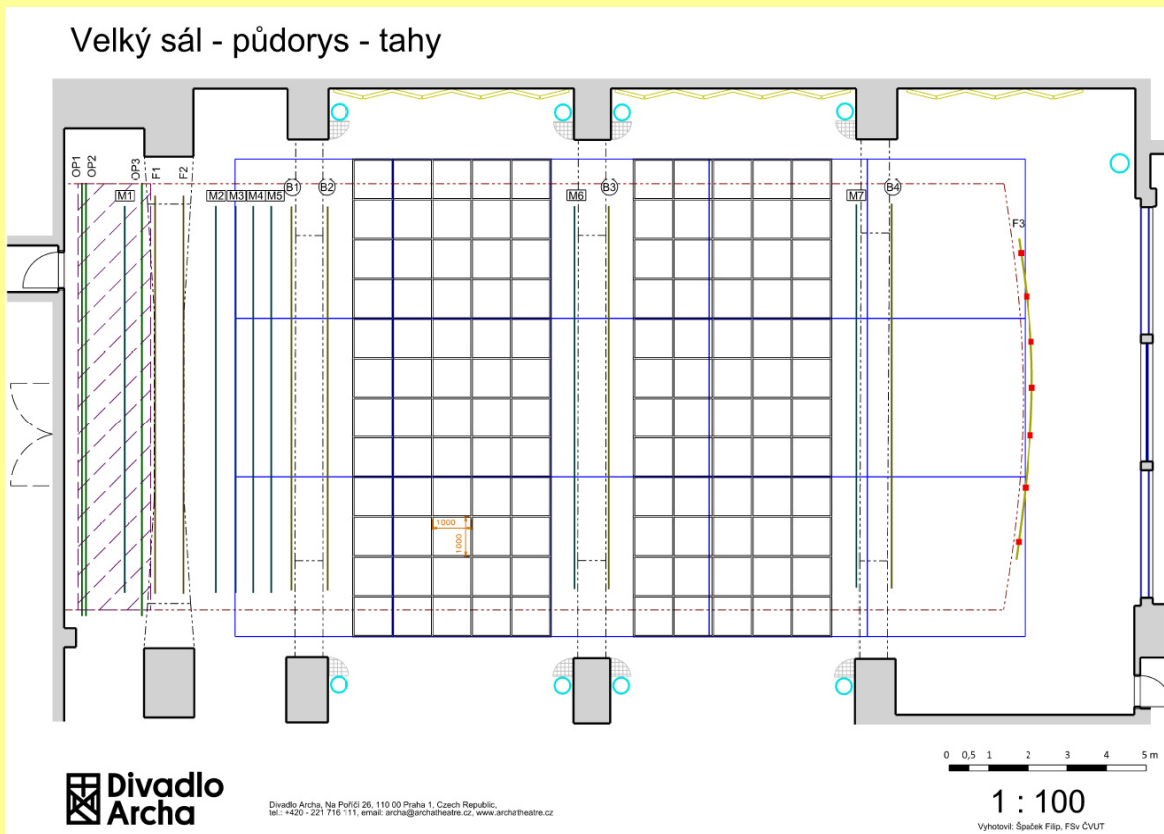
Předmětem této bakalářské práce je vyhotovení měřické dokumentace velkého sálu Divadla Archa Praha a vytvoření technických plánů, které budou sloužit jako podklad pro plánování, navrhování a rozvržení jevištních a osvětlovacích prvků. Zaměření bylo provedeno prostorovou polární metodou a výsledná dokumentace v měřítku 1:100 se skládá z půdorysu, pohledu (na strop) a podélného řezu, které byly vyhotoveny ve dvou variantách jako standardní měřická dokumentace a účelové stavební plány.

výsledky

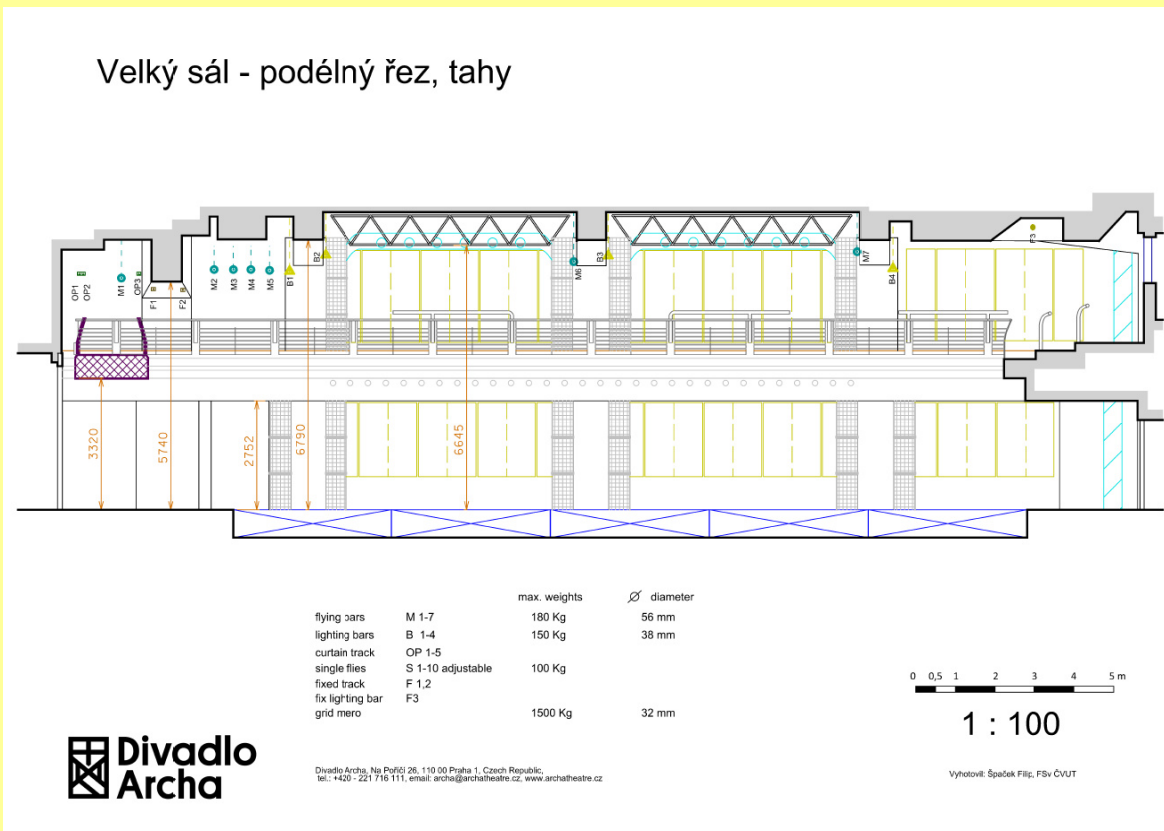
ukázka: Účelové stavební plány ve formátu A4



Obr. 1. Velký sál - půdorys



Obr. 2. Velký sál – pohled na strop



Obr. 3. Velký sál - podélný řez

pozn.: text spolu s dalšími výsledky práce v digitální podobě mohou být na vyžádání poskytnuty (vedoucím práce).