

název práce	Nový hrad u Kunratic - tvorba detailního 3D modelu vybrané části
autor	Alexandra Larina, Bc.
vedoucí	Jindřich Hodač, Ing. Ph.D.
oponent	Jan Řezníček, Ing. Ph.D. (<i>Fakulta stavební, ČVUT v Praze</i>)
obhajoba	26. června 2014 - Fakulta stavební, ČVUT v Praze

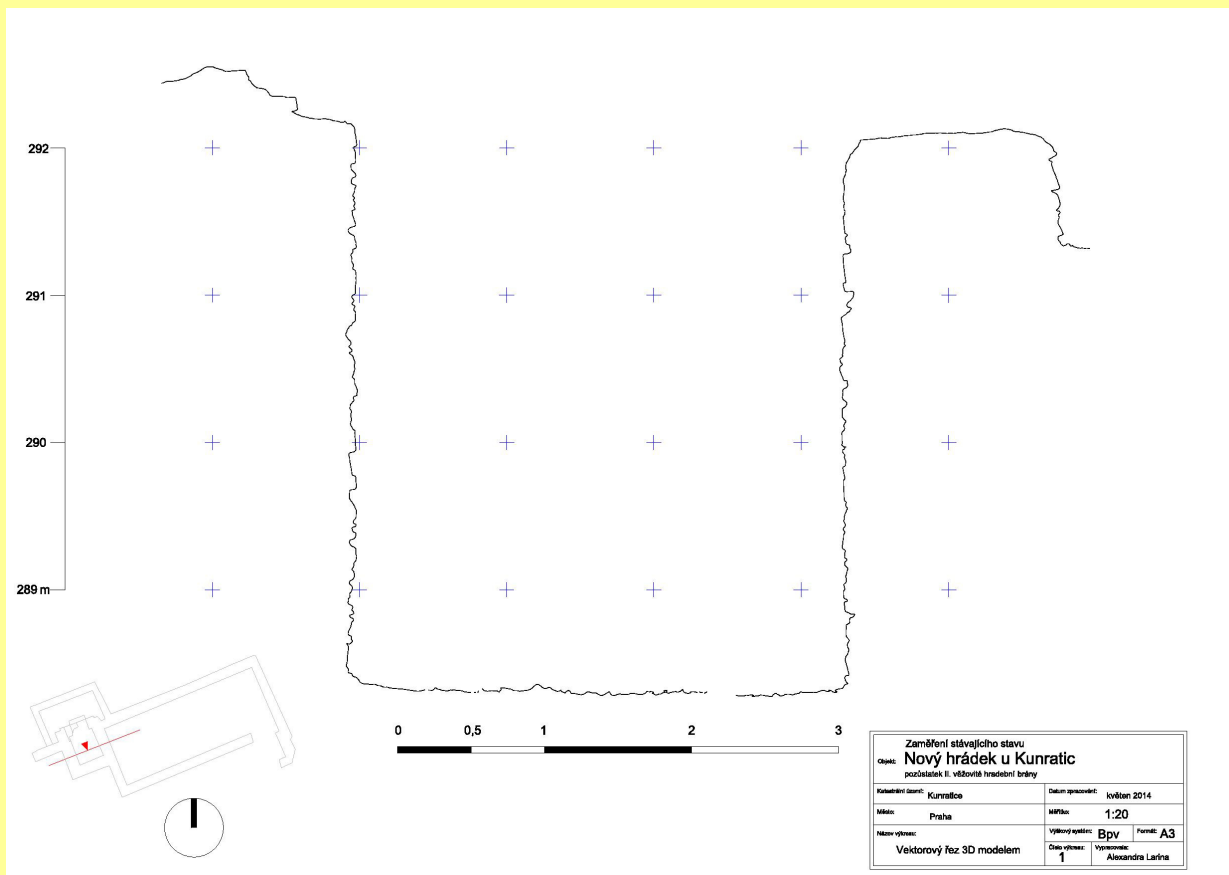
klíčová slova Geomagic Studio, 3D model, laserové skenování, měřická dokumentace

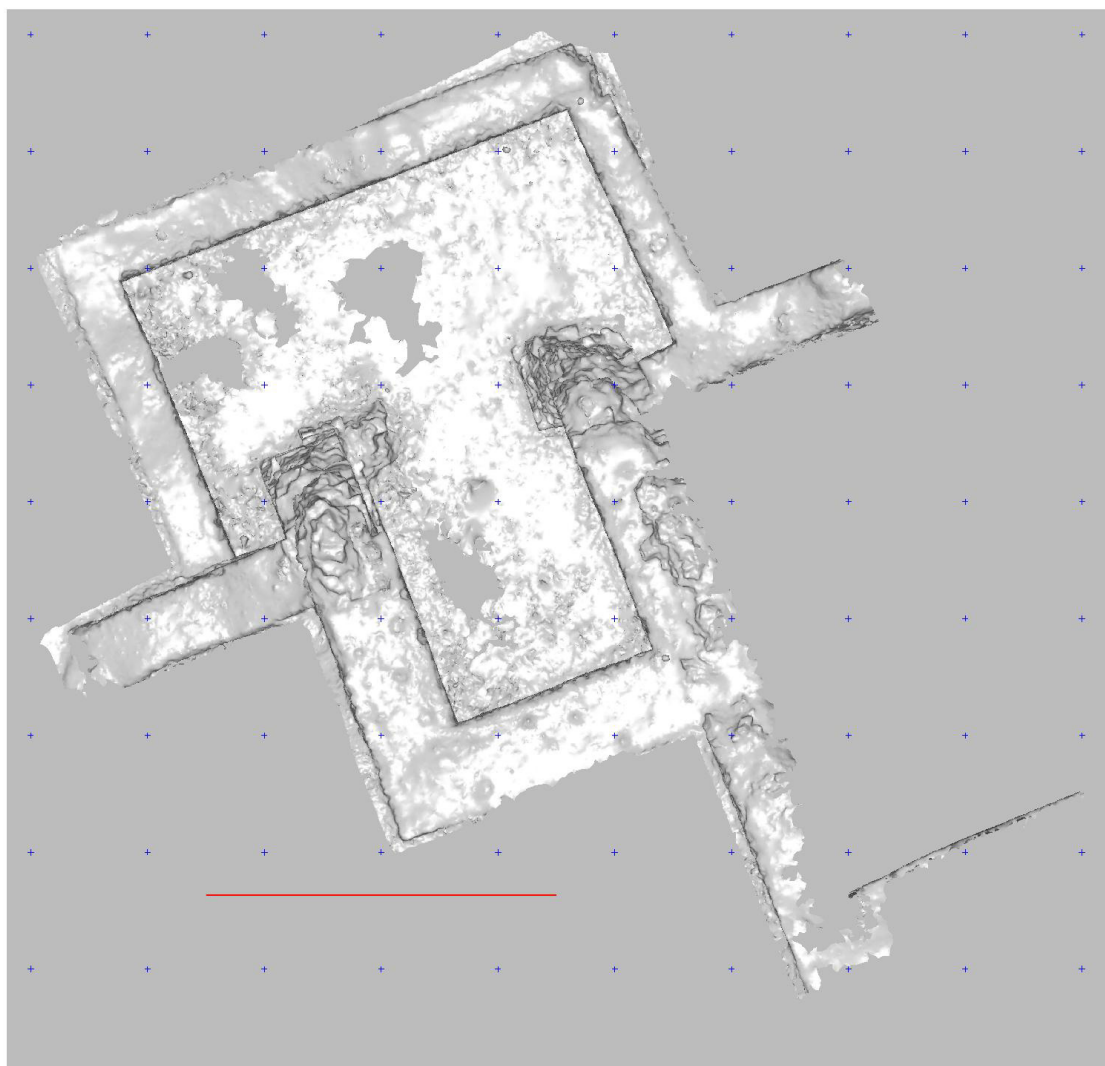
anotace

Hlavním cílem bakalářské práce je laserové skenování s následným zpracováním měřické dokumentace vybrané části zříceniny Nového hradu u Kunratic, která se nachází v Praze. Zpracování 3D modelu se provádělo v programu Geomagic Studio 2012. Výsledkem práce je 3D model tvořený polygonovou vrstvou, umístěný v souřadnicovém systému S-JTSK a ve výškovém systému Bpv. Dalším výstupem jsou řezy 3D modelem (s pohledem) ve vhodném měřítku.

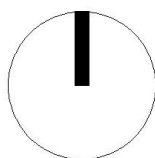
Výsledky

Obr. 1: Vektorový řez 3D modelem objektu



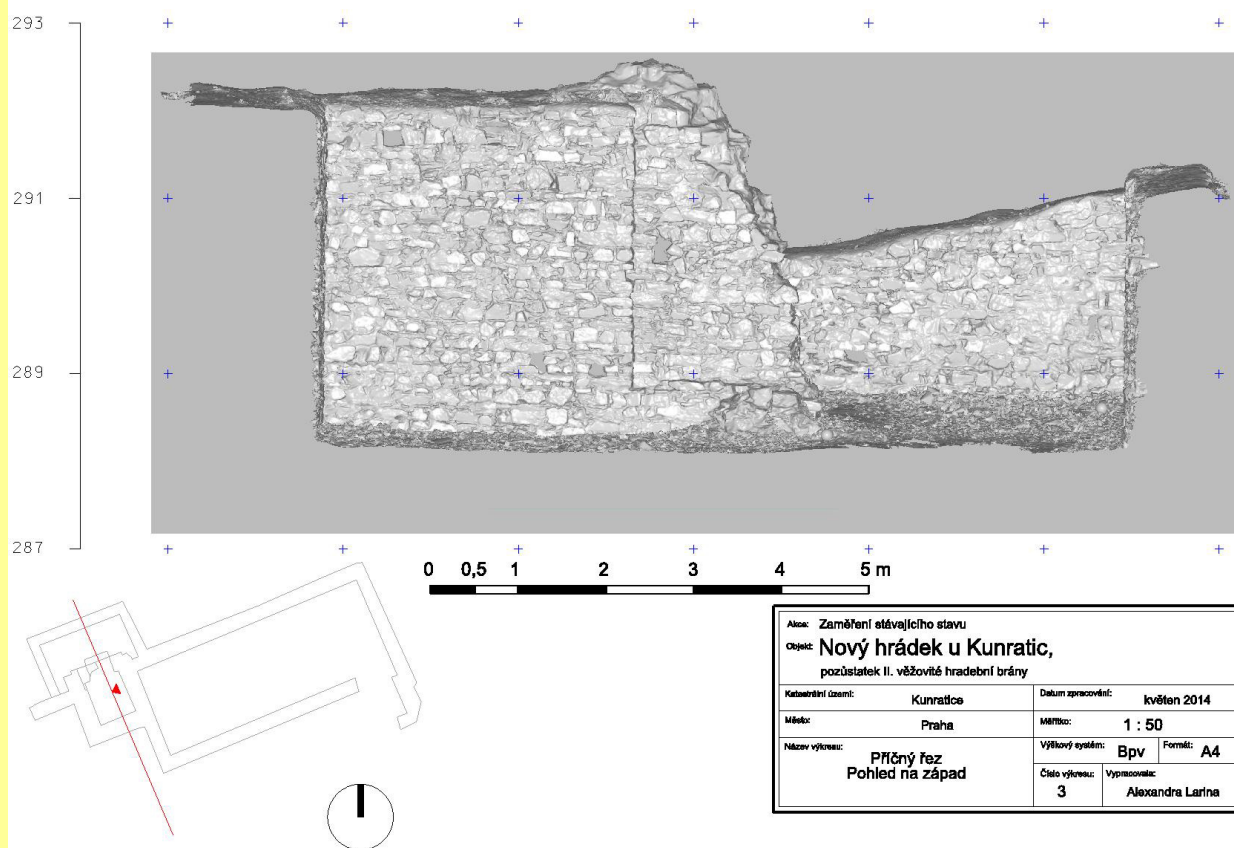


0 0,5 1 2 3 4 5 m



Atlas: Zaměření stávajícího stavu			
Objekt: Nový hrádek u Kunratic pozůstatek II. věžovité hradební brány			
Katastrální území:	Kunratic	Datum zpracování:	květen 2013
Město:	Praha	Mřížka:	1 : 75
Název výjevu:	Náhled na vyhotovený model	Výškový systém:	Bpv Formát: A3
	Číslo výjevu:	Vypracovatel:	2 Alexandra Larina

Obr. 2: Náhled shora (situace) na vyhotovený model



Obr. 3: Příčný řez s pohledem na stěnu objektu

pozn.: text spolu s dalšími výsledky práce v digitální podobě mohou být na vyžádání poskytnuty (vedoucím práce).