

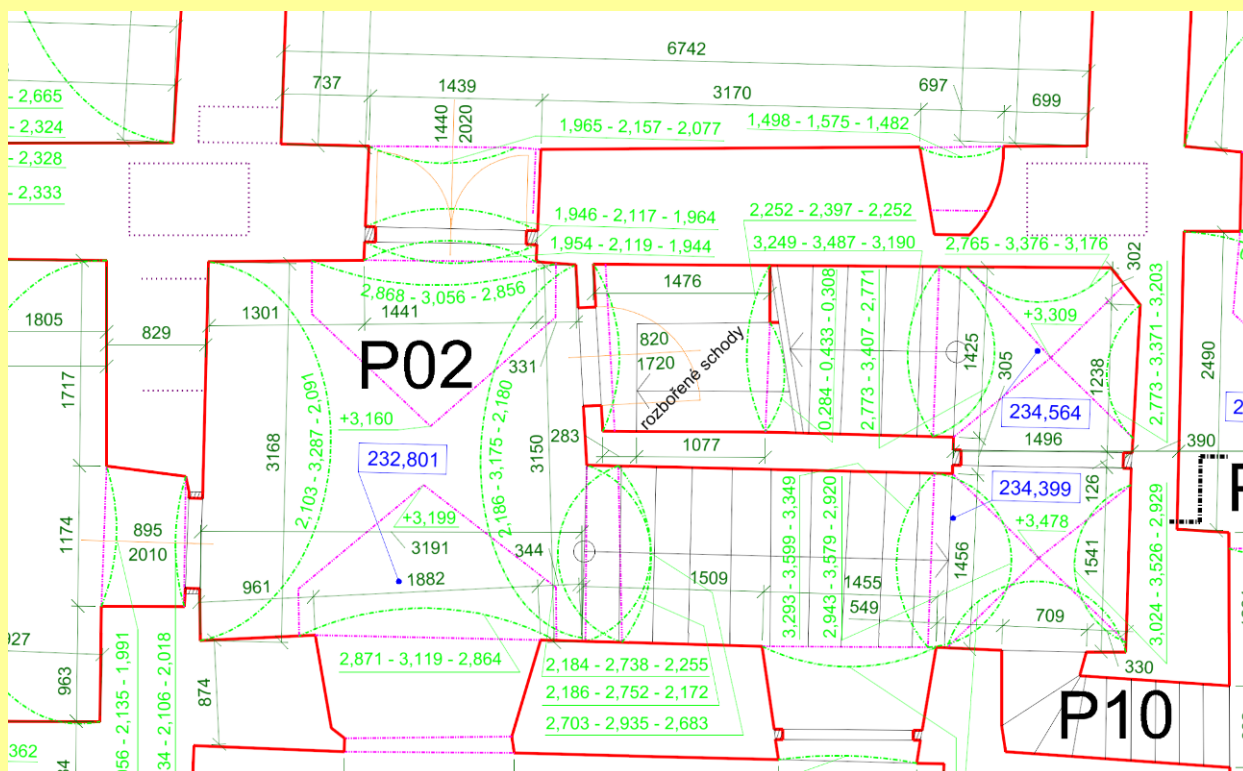
název práce	Měřická dokumentace vybraných částí tvrze v Bylanech (okres Kolín)
autor	Bc. Tomáš Kulík
vedoucí	Ing. Jindřich Hodač, Ph.D.
oponent	Doc. Ing. Michael Rykl, Ph.D. (Fakulta architektury ČVUT v Praze)
obhajoba	24. ledna 2013 - Fakulta stavební, ČVUT v Praze

klíčová slova měřická dokumentace, půdorys, řez, pohled, fotoplán, tvrz, Bylany

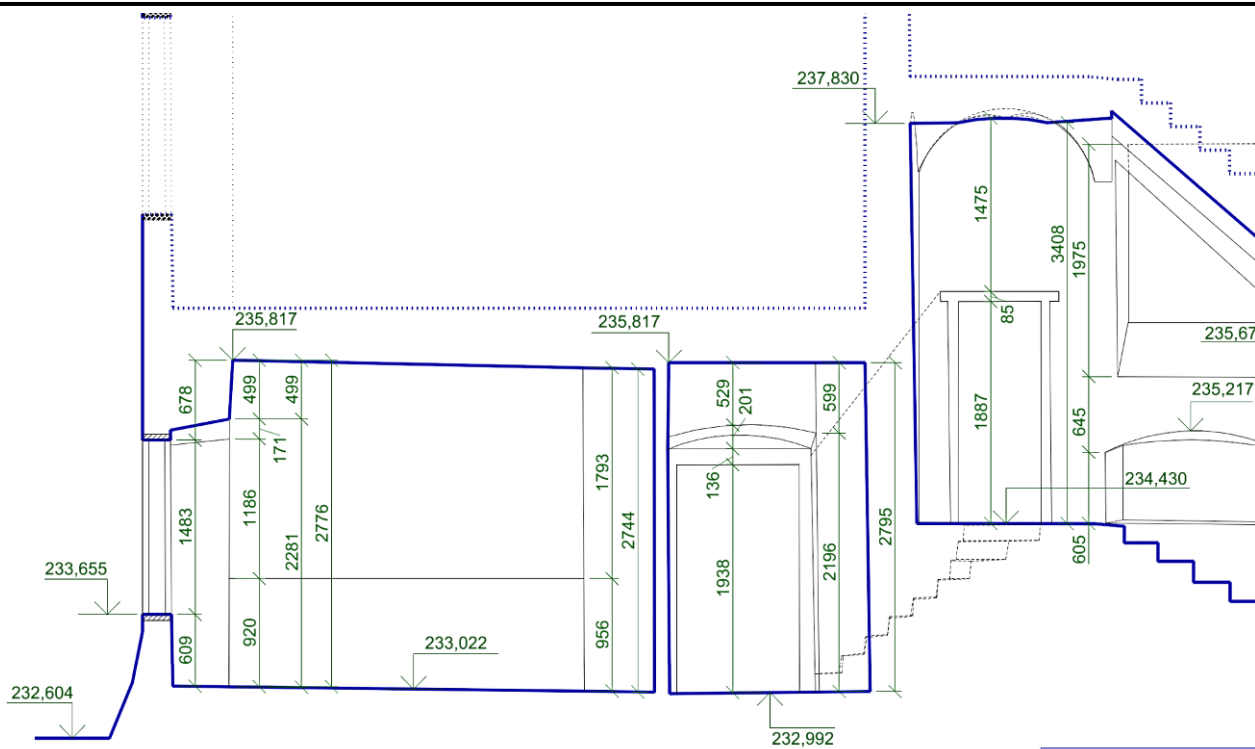
anotace

Cílem této diplomové práce je vytvoření měřické dokumentace vybraných částí tvrze č.p. 15 v Bylanech (okres Kolín). Výsledkem geodetické dokumentace je půdorys, řezy, pohledy a fotoplány průčelí. Rozsah zaměřované oblasti je definován zadavatelem. V této práci uvádím proces tvorby geodetických výstupů – od zaměření, přes výpočty, po vyhotovení výkresů. Výsledná dokumentace bude sloužit jako podklad pro stavebně historický průzkum.

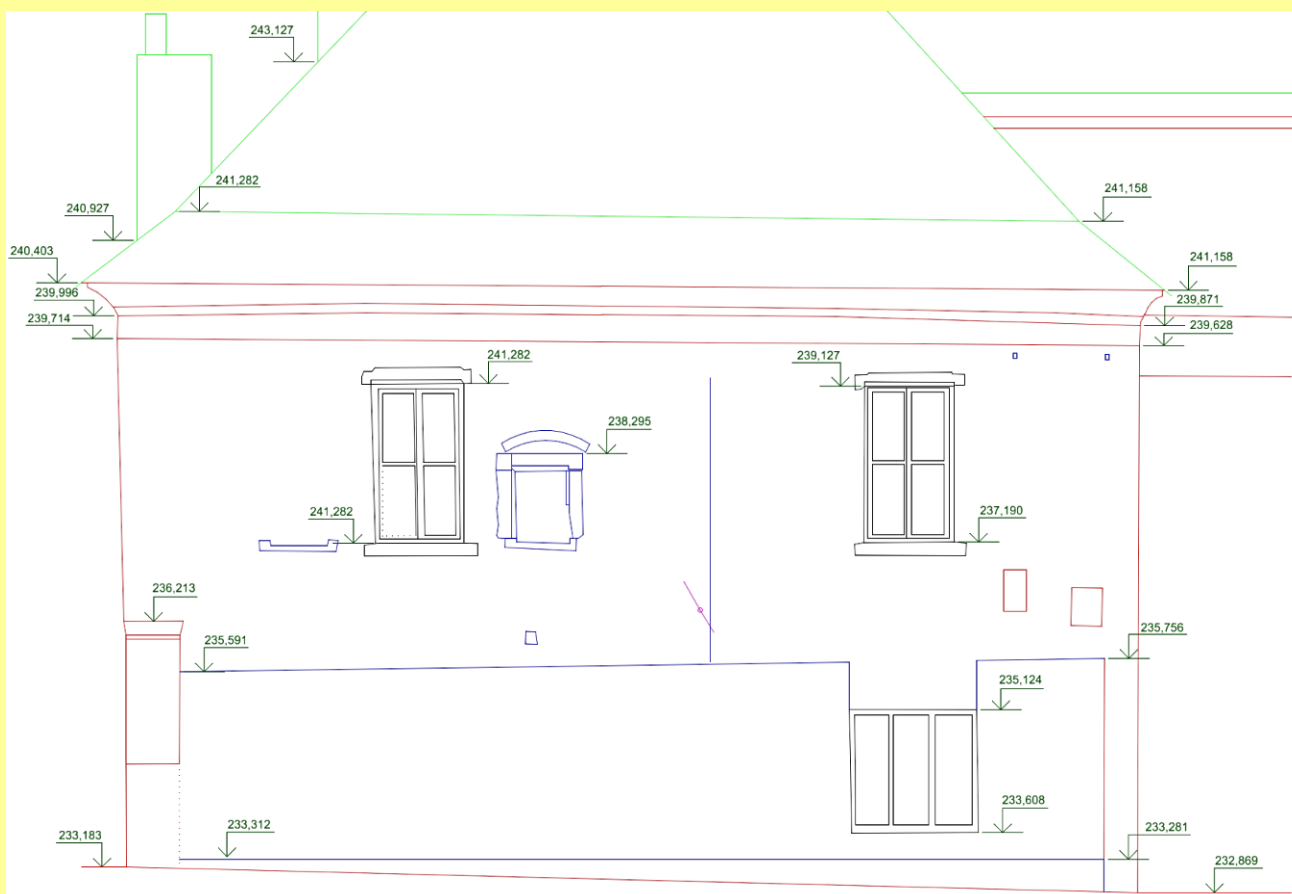
Výsledky



Obrázek 1: část půdorysu severního křídla



Obrázek 2: část řezu A-A' severního křídla



Obrázek 3: část pohledu západního průčelí severního křídla



Obrázek 4: fotoplán západního průčelí severního křídla

pozn.: text spolu s dalšími výsledky práce v digitální podobě mohou být na vyžádání poskytnuty (vedoucím práce).