

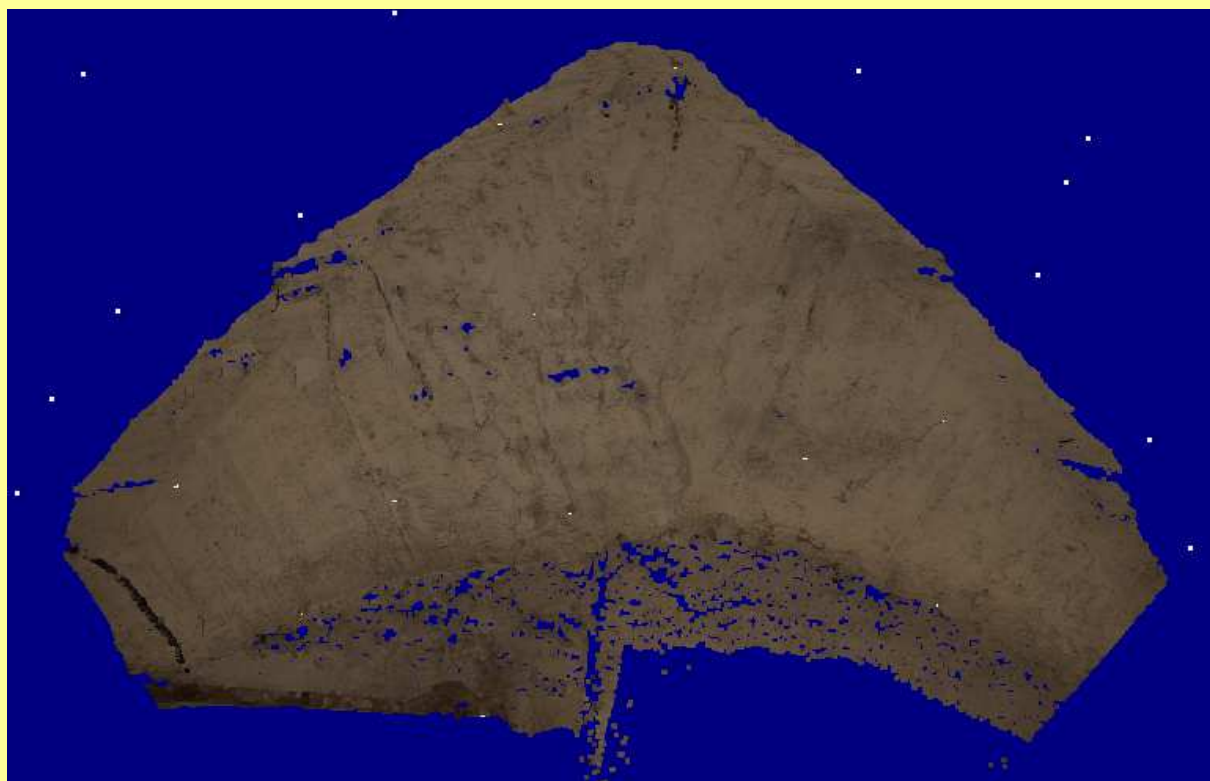
název práce	Použití optických korelačních systémů ve stísněných prostorech
autor	Bc. Radka Junová
vedoucí	Ing. Jindřich Hodač, Ph.D.
oponent	Ing. Petr Dvořáček (<i>Zeměměřický úřad</i>)
obhajoba	17. ledna 2012 - Fakulta stavební, ČVUT v Praze

klíčová slova optický korelační systém, 3D model, klenba, testování technologie, PhotoModeler Scanner, Geomagic

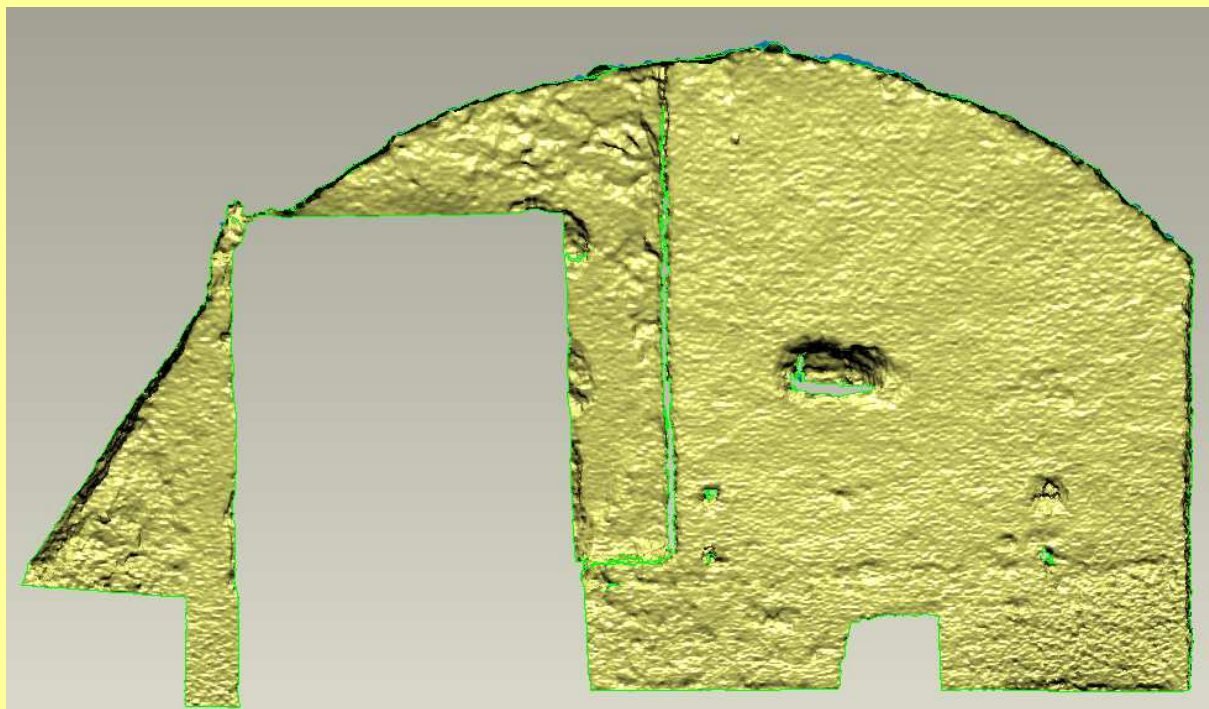
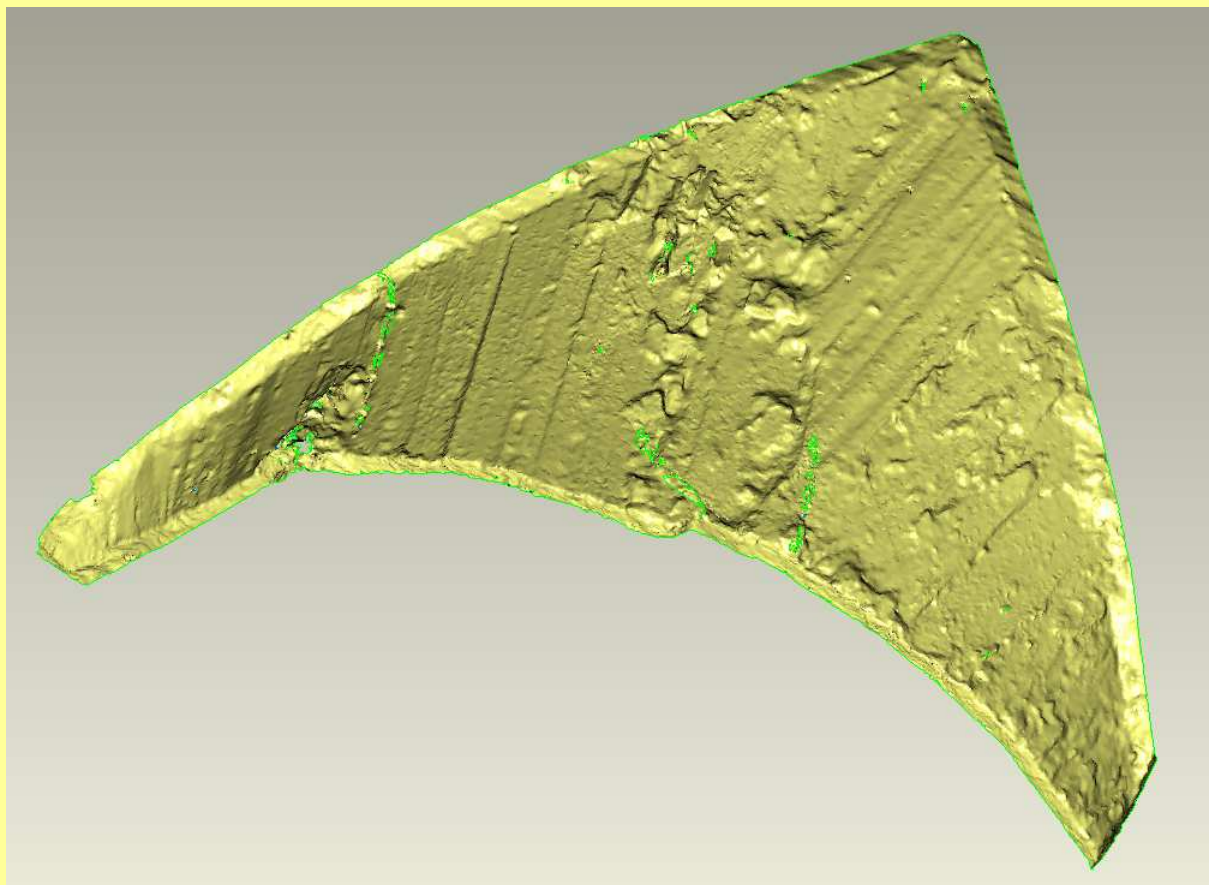
anotace

Hlavním cílem této práce je vytvoření prostorového modelu gotické klenby v domě č.p. 611 v Týnské uličce v Praze, který dále nalezne využití v rámci stavebně-historického průzkumu prováděného Národním památkovým ústavem v Praze. Model byl vytvořen metodou optické korelace. Při jeho zpracování byly použity různé přístupy, které jsou porovnány v závěru práce. Spíše pouze okrajově se práce věnuje otestování použití optických korelačních systémů ve stísněných prostorech.

výsledky



obr.1: Mračno vypočtené v programu PhotoModeler Scanner pro jednu část modelu



obr. 2+3: Zasiřovaná mračna v programu Geomagic pro různé části modelu



obr. 4: Výsledný model s texturou

pozn.: text spolu s dalšími výsledky práce v digitální podobě mohou být na vyžádání poskytnuty (vedoucím práce).