

název práce	SKANZEN VYSOKÝ CHLUMEC – KOMPLETNÍ 3D MODEL LOKALITY
autor	<b>Martin Dzurov</b>
vedoucí	Ing. Jindřich HODAČ, Ph.D.
oponent	Ing. Pavel Žofka ( <i>Katedra geodézie a pozemkových úprav, FSv, ČVUT</i> )
obhajoba	28. června 2011 - Fakulta stavební, ČVUT v Praze

**klíčová slova** skanzen, fotogrametria, 3D model, U3D, PDF

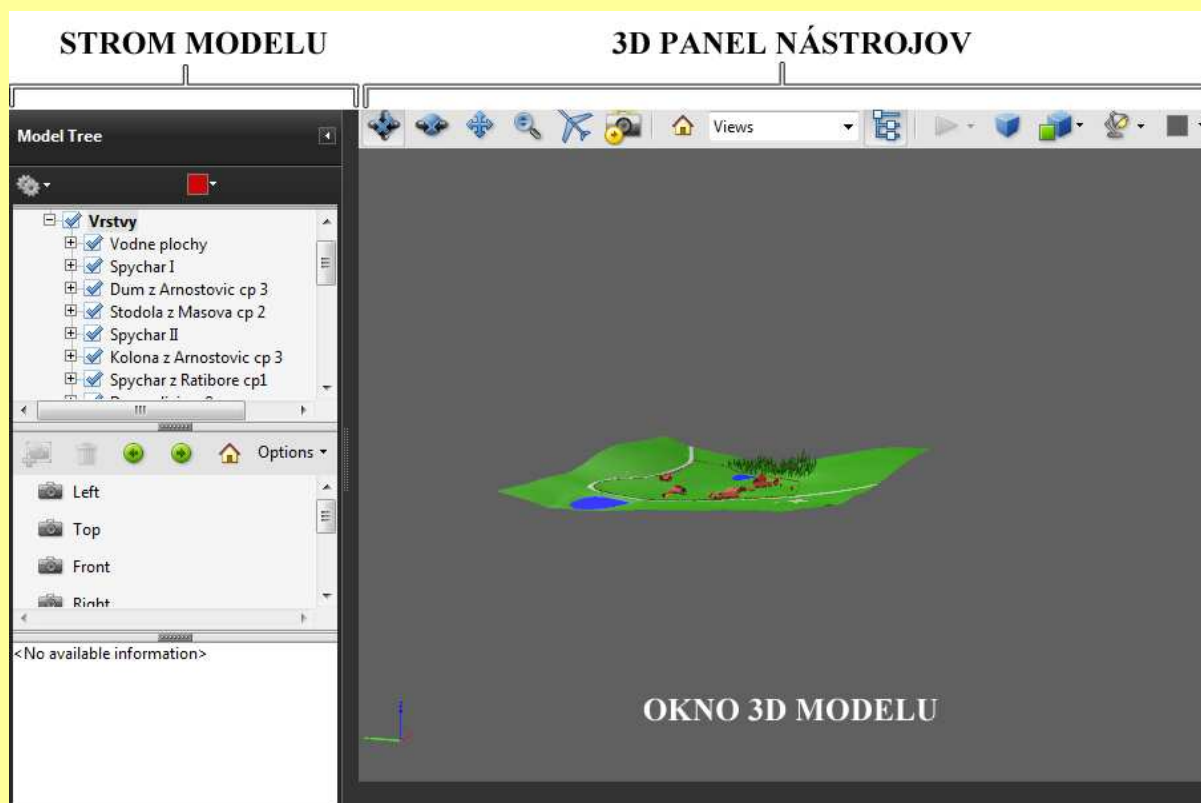
### anotace

Cieľom práce bolo vytvorenie kompletného 3D modelu skanzenu vo Vysokom Chlumci a nájdenie vhodného formátu pre prezentáciu modelu na internete. Práca je členená na dve fázy, testovaciu fázu, ktorá popisuje možnosti prezentácie modelu v rôznych typoch formátov a praktickú fázu, ktorá zahŕňa tvorbu modelu celého územia skanzenu, od vytvorenia DMT a jednotlivých modelov objektov použitím metódy priesekovej fotogrametrie, až po export modelu a vloženie 3D modelu do formátu PDF. Výsledkom práce je interaktívny súbor PDF obsahujúci kompletný model skanzenu s popisom jeho ovládania.

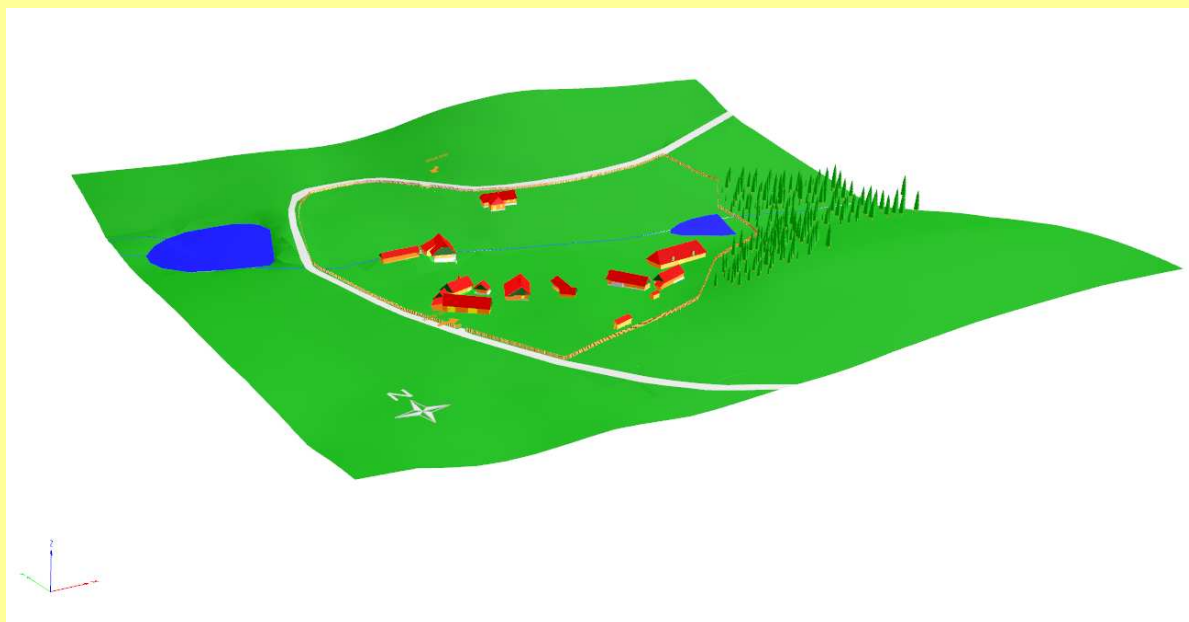
### výsledky

PODKLADOVÉ DÁTA	Zber dát fotogrametrickou metódou Dostupná výkresová dokumentácia Podklady ZU
ATLAS a PHOTOMODELER	Tvorba DMT - softvér ATLAS Tvorba jednotlivých modelov - PHOTOMODELER
MICROSTATION XM	Import DMT Import 3D súradníc bodov jednotlivých modelov Tvorba jednotlivých modelov
ADOBE ACROBAT PRO - konečná úpravamodelu	Zlúčenie DMT a jednotlivých modelov objektov Microstation/Acrobat Export/Import U3D Konečná úprava modelu - Acrobat Pro

Obr. 1 – Schéma tvorby modelu



Obr. 2 - Základné okno ovládania modelu v prehliadači Adobe Reader



Obr. 3 - IZO pohľad na model skanzenu

**pozn.:** text spolu s ďalšími výsledky práce v digitálnej podobe môžu byť na vyžádanie poskytnuté (vedúcim práce).