

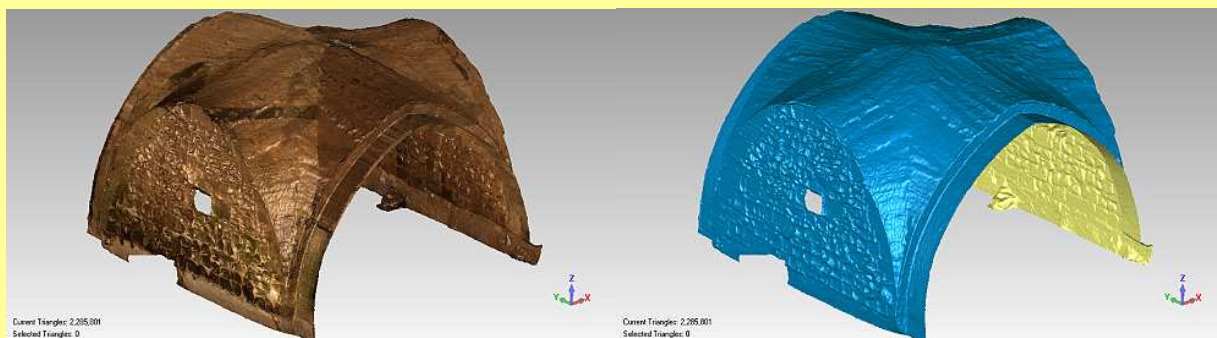
název práce	<b>Fotogrammetrická dokumentace části sálu komendy v Českém Dubu</b>
autor	<b>Petra Svobodová</b>
vedoucí	Ing. Jindřich Hodač, Ph.D.
oponent	Mgr. Miroslav Kovář ( <i>Národní památkový ústav, ÚOP Praha</i> )
obhajoba	21. června 2011 - Fakulta stavební, ČVUT v Praze

**klíčová slova** optické skenování, obrazová korelace, PhotoModeler Scanner, Geomagic Studio, mračno bodů, vlčcovací body, klenba, Johanitská komenda

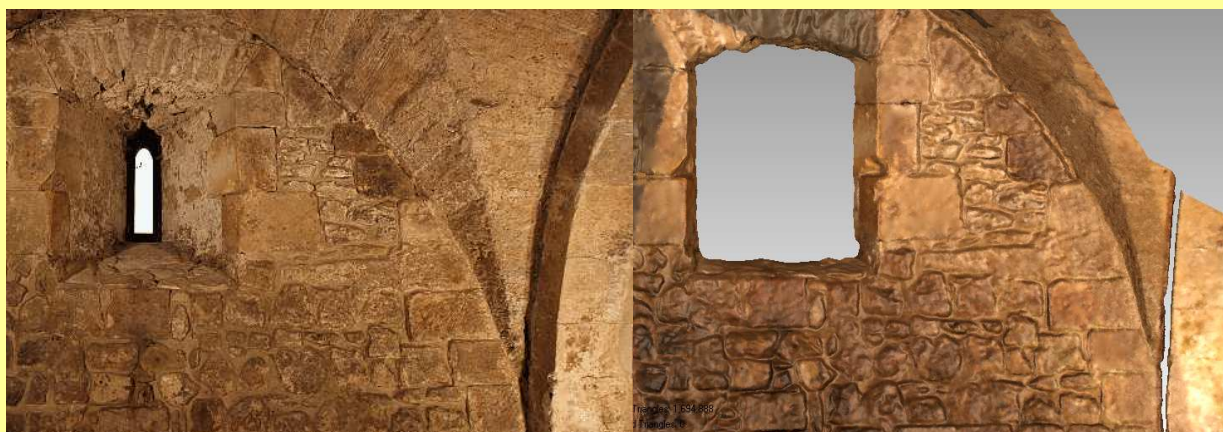
### anotace

Předmětem této bakalářské práce je vytvoření modelu části sálu johanitské komendy v Českém Dubu fotogrammetrickými metodami, konkrétně optickým korelačním skenováním. V textu je popsán postup prací od sběru dat až po vyhotovení výsledného modelu, dále testování vlivů některých parametrů při snímkování i při následném zpracování na přesnost a kvalitu modelu. Výsledky této práce budou předány pracovišti Národního památkového ústavu a budou sloužit jako podklad pro stavebně-historický průzkum objektu.

### výsledky



Obr. 1: model 1 pole (1/3 sálu komendy) s texturou a bez textury.



Obr. 2: detail podrobnějšího modelu stěny s porovnáním s fotografií skutečného objektu.



*Obr. 3:* model 2 polí sálu komendy.

**pozn.:** text spolu s dalšími výsledky práce v digitální podobě mohou být na vyžádání poskytnuty (vedoucím práce).