

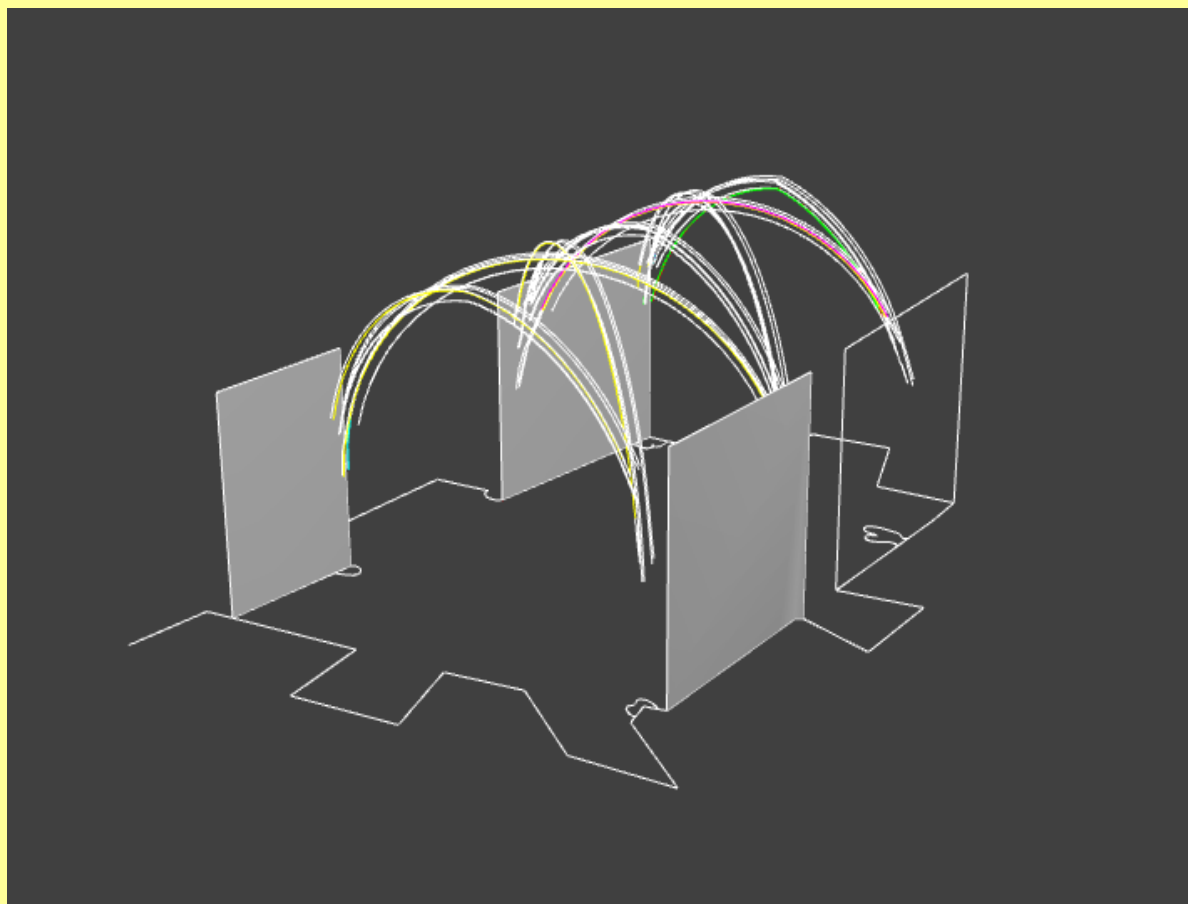
název práce	<b>Rekonstrukce geometrické podoby zaniklé klenby pomocí dat laserového skenování – kaple hradu Krakovec (Rakovník)</b>
autor	<b>Petr Pleyer</b>
vedoucí	Ing. Jindřich Hodač, Ph.D.
oponent	Doc. Ing. Michael Rykl ( <i>Ústav teorie a dějin architektury, FA ČVUT</i> )
obhajoba	2. září 2008 - Fakulta stavební, ČVUT v Praze

**klíčová slova** laserové skenování, 3D model, vizualizace, Callidus, hrad Krakovec, klenba

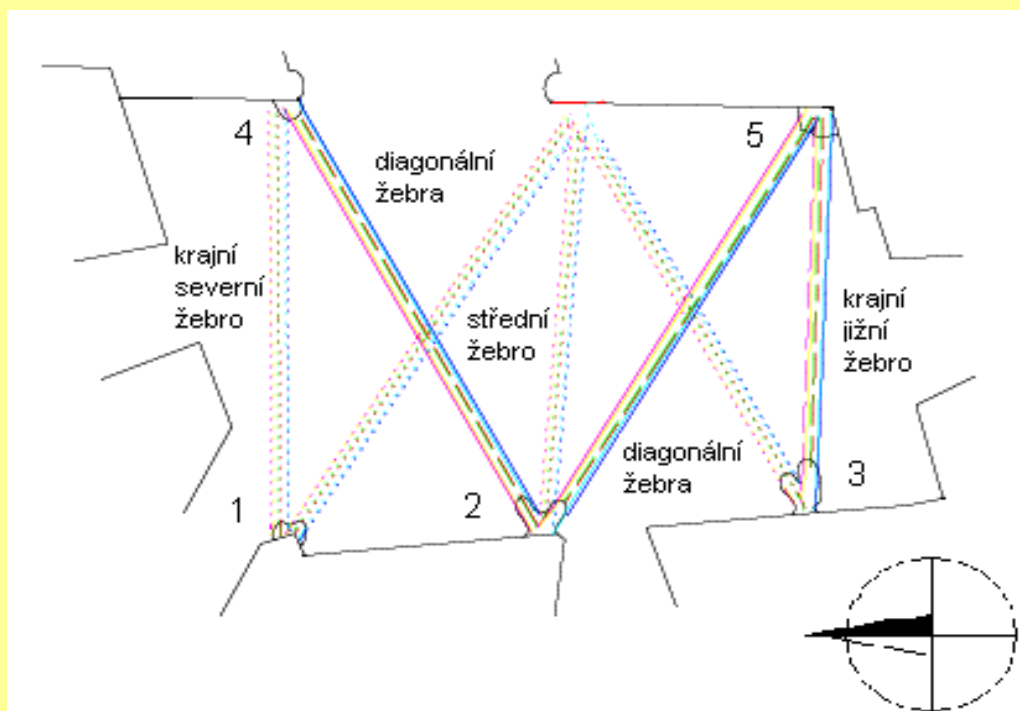
### anotace

Cílem bakalářské práce bylo vytvoření 3D modelu klenby hradu Krakovec za pomoci dat získaných z laserového skenování. Jednalo se o jiho – východní místnost pod kaplí v 1. patře částečně zříceného hradu. Naším úkolem bylo také zjistit, zda zvoleným postupem vůbec lze dosáhnout kýženého výsledku, kterým by měl být již zmíněný 3D model a pokud ne, tak danou situaci zdůvodnit, případně se pokusit ji vyřešit jiným alternativním postupem. Vzhledem k rozsáhlosti projektu jsme dané téma bakalářské práce zpracovávali společně s Lucií Brejníkovou.

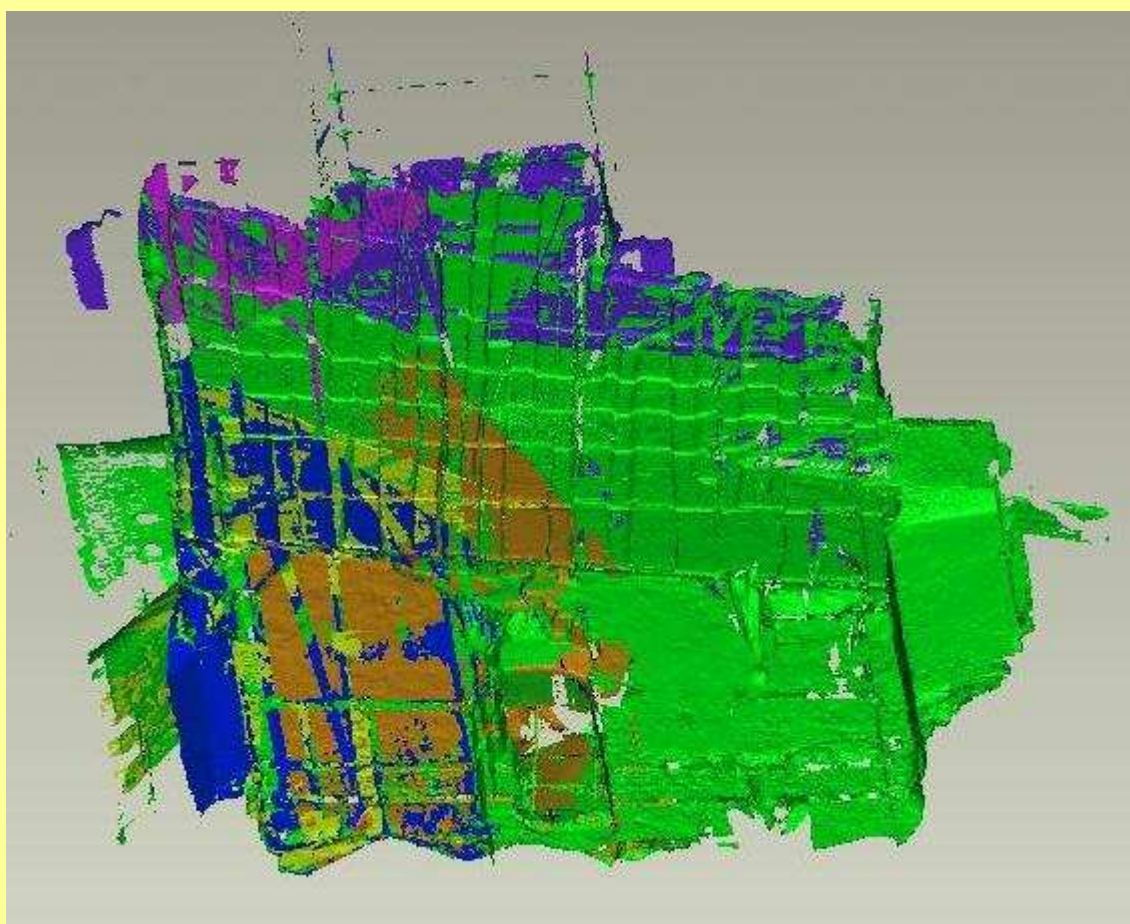
### výsledky



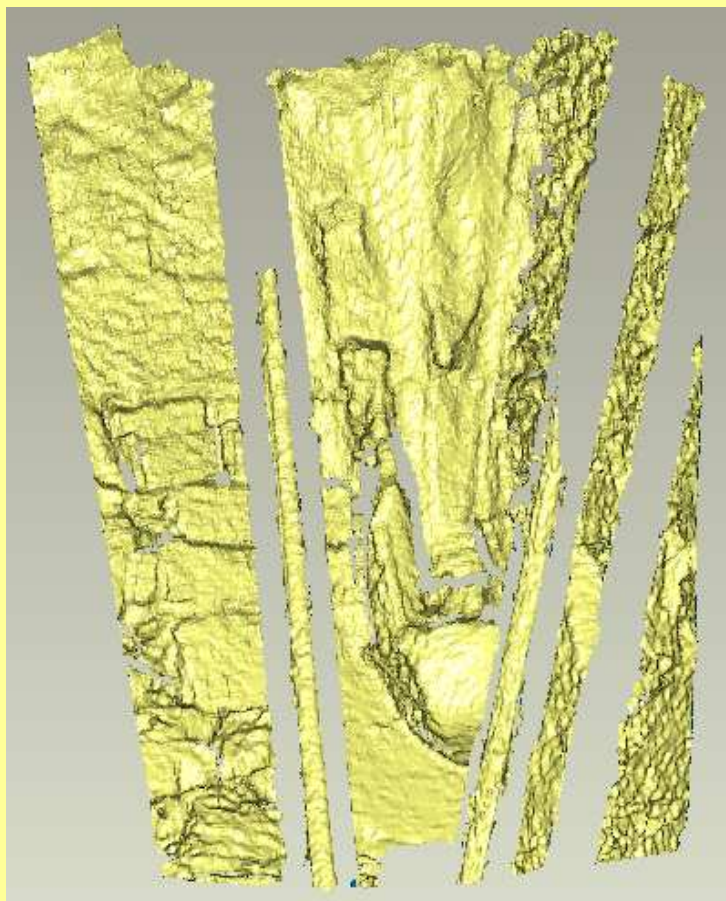
Výsledný 3D model žeber klenby.



Půdorys místnosti kaple s arkýřem - vyznačení průběhu žebér klenby.



Model místnosti vytvořený z dat laserového skenování přístrojem *Callidus CP 3200*.



Dochovaný fragment klenby vyhodnocený ve 3D optickém skeneru.

**pozn.:** text spolu s dalšími výsledky práce v digitální podobě mohou být na vyžádání poskytnuty (vedoucím práce).