

název práce	Zhotovení měřické dokumentace roubeného domu v obci Jiví č.p. 8, okres Benešov
autor	Vlastimil Betinec
vedoucí	Ing. Jindřich Hodač, Ph.D.
oponent	PhDr. Lubomír Procházka, CSc (<i>Hornické muzeum v Příbrami</i>)
obhajoba	17.ledna 2008 - Fakulta stavební, ČVUT v Praze

klíčová slova prostorový model, průřeková fotogrammetrie, fotoplán, 2D měřická dokumentace staveb, geodetické zaměření

anotace

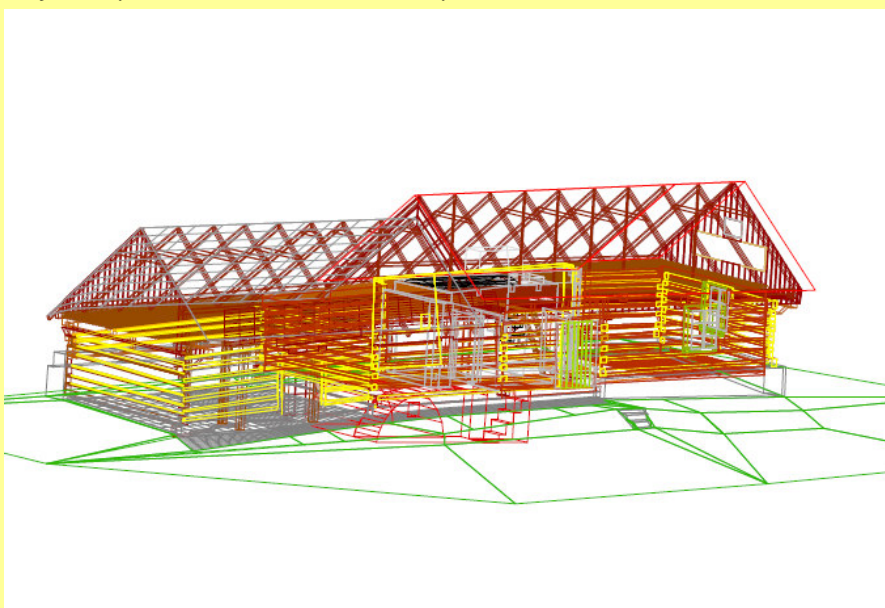
Cílem této práce bylo vytvoření 2D a 3D měřické dokumentace roubené stavby v obci Jiví č.p. 8, která je určena k transféru do skanzenu ve Vysokém Chlumci. Základním kamenem této práce je pak prostorový model objektu, který vznikl na základě vhodně zvolené kombinace geodetických a fotogrammetrických metod.

anotation

Objective of this work was to make 2D and 3D metrical documentation of a timber building (house no. 8, town Jivi). The building is meant for transfer to open-air museum in Vysoky Chlumeck. Cornerstone of the work is 3D model of the object, based on suitably chosen combination of surveying and Photogrammetry methods.

výsledky

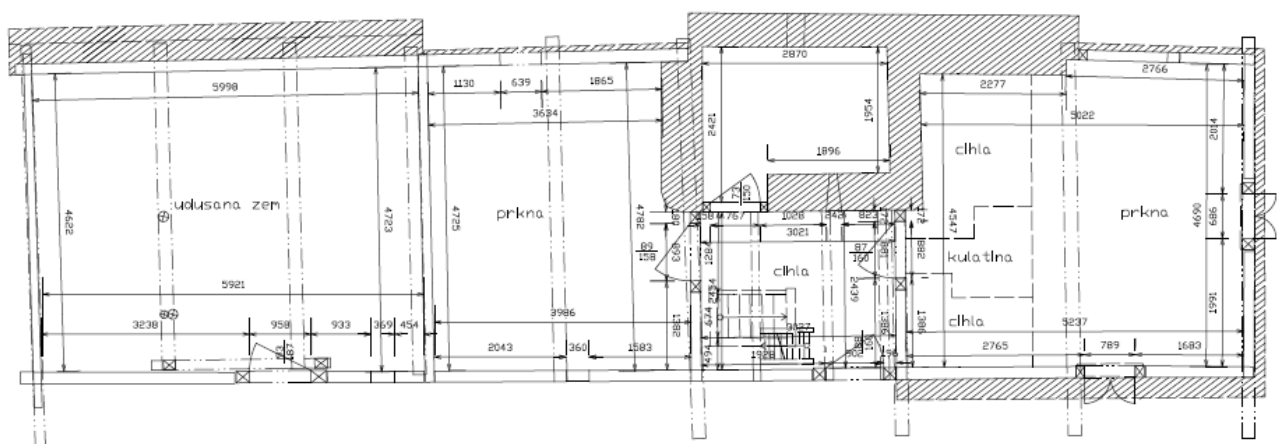
Objemový model – nevizualizovaný



Objemový model – vizualizovaný



2D výkres INP



<p>Čary</p> <p>————— řezová</p> <p>----- nadhledová</p> <p>----- podhledová</p>	<p>Materiály</p> <p>□ dřevo</p> <p>▨ zdivo</p>
---	--

KATEDRA MAPOVÁNÍ A KAROGRAFIE ČVUT		
OPROJEKTOVATEL Vladimír Běláček	VYKONATEL DIPLOMOVÉ PRÁCE Ing. Jiří Štich Hodáč PhDr.	
OBJEKT Roubená stavba, č. 140, 8		DATA 26.12.2007
OBDOBÍ VYKONÁNÍ PŮDDRYŠ - INP		POHLED Číslo výkresu 8

pozn.: text spolu s dalšími výsledky práce v digitální podobě mohou být na vyžádání poskytnuty (vedoucím práce).