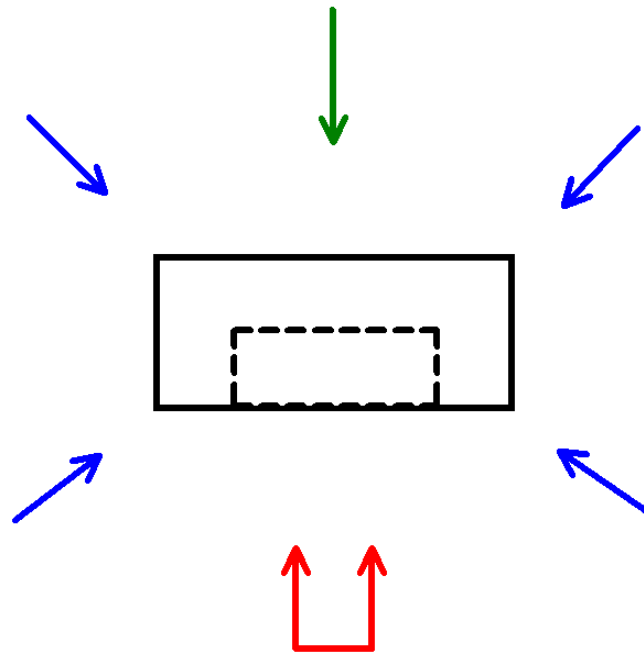


Fotogrammetrické metody

Konfigurace snímků



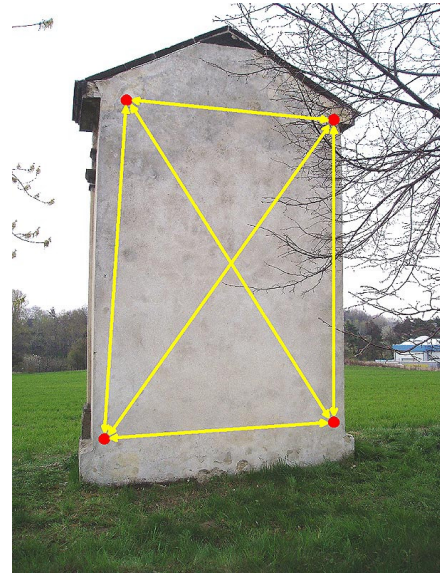
Jednosnímková metoda

Průseková metoda

Stereofotogrammetrická metoda

Jednosnímková metoda

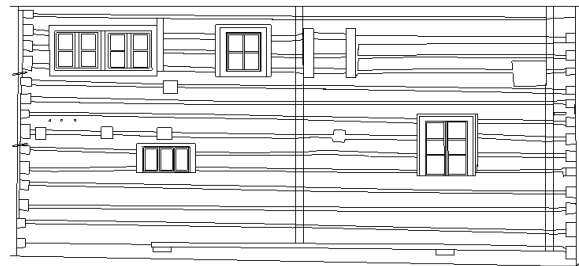
- rovinné části objektů
- minimálně 1 snímek
- oměření
4 body v rovině objektu



- rovinné výstupy – fotoplány (a+b), plány (c)



a)



↓ b)

c)

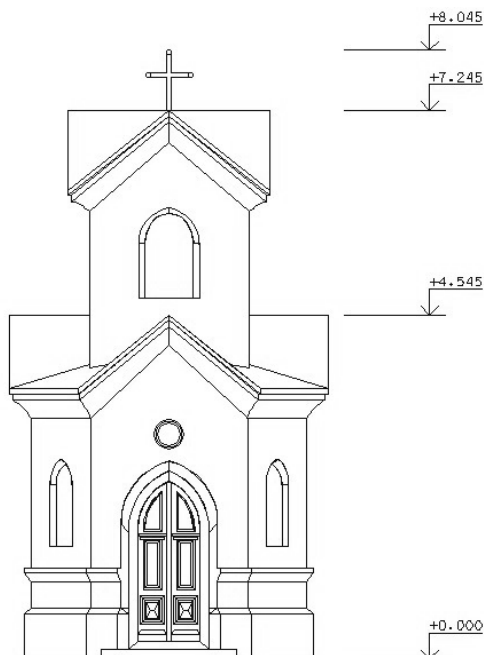


Průřeková metoda

- rovinné i prostorové objekty
- minimálně 2 snímky
- oměření - viz 3x3 pravidla



- rovinné i prostorové výstupy – plány, modely



Stereofogrammetrická metoda

- prostorové objekty
- minimálně 2 snímky
- oměření - prostorové souřadnice 4 bodů



- rovinné i prostorové výstupy – plány, modely

