

Hasiči musí ze zatopeného sklepa o ploše 60 m^2 odčerpat $0,8 \text{ m}$ vody. Výška hladiny od místa vyústění hadice je 4 m . Vypočítejte, jakou práci musí vykonat čerpadlo na odčerpání veškeré vody.

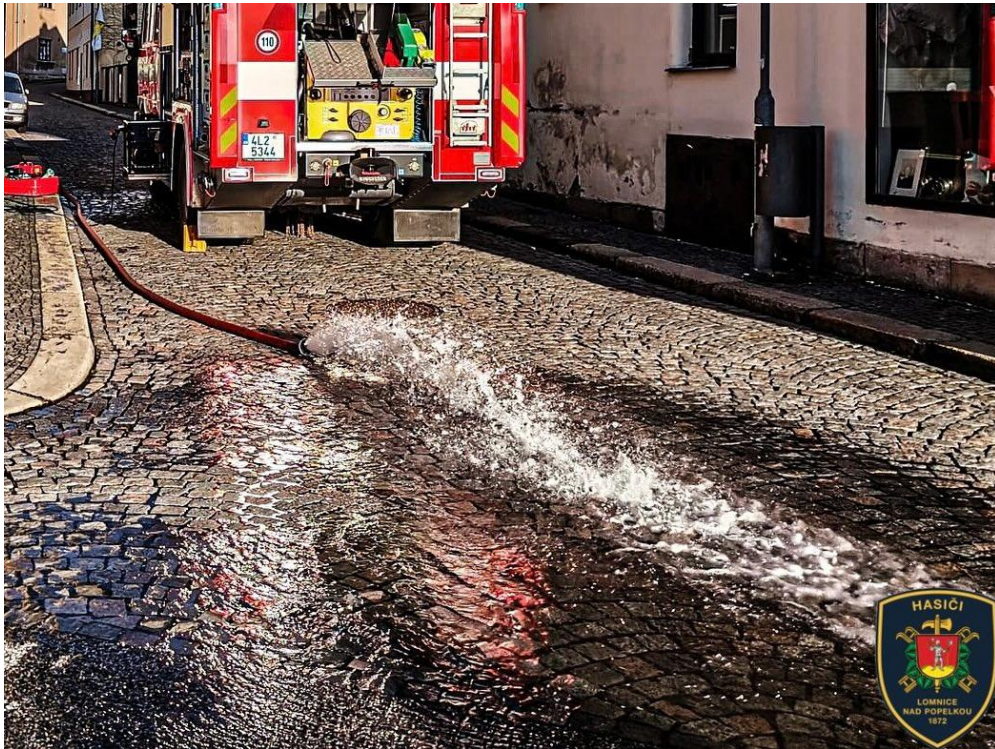


Foto: JSDH Lomnice nad Popelkou.