

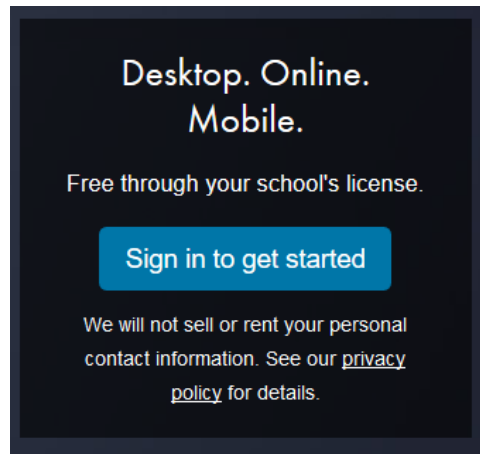
MATLAB: Automatická instalace a aktivace Campus-Wide licence

Tento postup je určen pro instalaci individuálních licencí. V případě, že potřebujete jiný typ licence (Designated Computer, Concurrent, MATLAB Parallel Server, Polyspace), kontaktujte Vašeho administrátora licence.

1. VYTVOŘENÍ UŽIVATELSKÉHO ÚČTU NA STRÁNKÁCH MATHWORKS:

Na odkazu níže zvolte 'Sign in to get started' v části **Get MATLAB and Simulink**.

- [MATLAB Portál](#)



Otevře se Vám stránka přihlášení k Vašemu **univerzitnímu účtu**.

ČESKÉ VYSOKÉ UČENÍ TECHNICKÉ V PRAZE

BRÁNA SSO

CS/EN

Aplikace **MathWorks Edu Service Provider** využívá pro přihlašování SSO, a proto Vás přesměrovala na tuto stránku.

Jestliže Vám expirovalo heslo, můžete si ho obnovit [zde](#).

Přihlašovací údaje

Uživatelské jméno:

Heslo ČVUT:

Nepamatovat přihlášení

Zásady ochrany hesla

1. Heslo nikdy a nikomu nesděluje.
2. Braňte se odpozorování hesla při jeho zadávání.
3. Nezařadujte heslo na neověřovaných zařízeních.
4. Nezařadujte heslo do neověřovaných aplikací.
5. Neopoznamenávejte si heslo na místech dostupných jiným osobám.

„Vaše heslo je Váš klíč,
dbejte na jeho zabezpečení!“

Co je SSO?

Znamená Single Sign-On. Jedno zadání jména a hesla umožní přístup do všech aplikací využívajících SSO.

[Chci vědět víc](#)

Jak to funguje?

Automatické přihlašování funguje do uzavření prohlížeče, maximálně po dobu 10 hodin od zadání jména a hesla.

[Chci vědět víc](#)

Jak na bezpečnost?

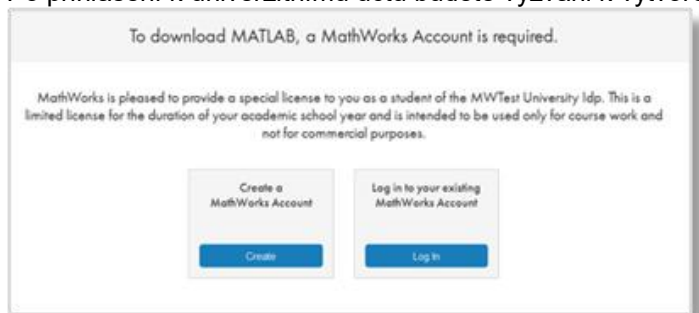
Pro dosažení maximální bezpečnosti doporučujeme přihlašovat se pouze na důvěryhodných zařízeních.

[Chci vědět víc](#)

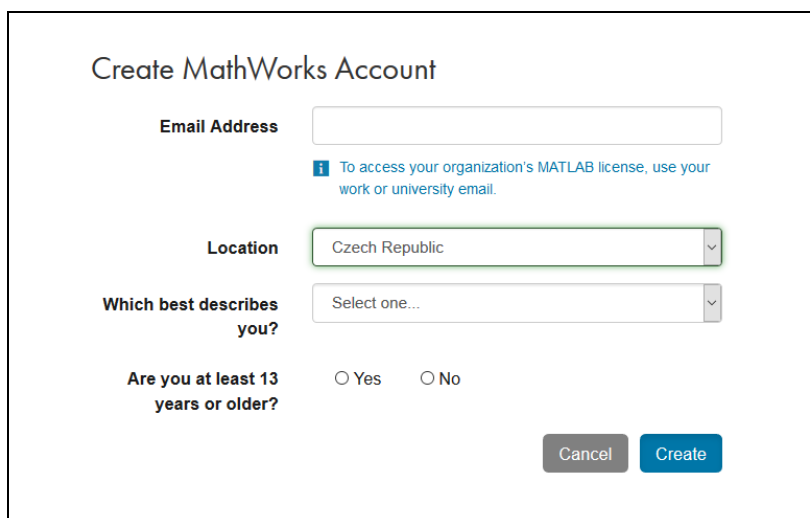
© 2014 ČESKÉ VYSOKÉ UČENÍ TECHNICKÉ V PRAZE
VYROBILA A PROVOZUJE VÝPOČETNÍ A INFORMAČNÍ CENTRUM

NAHLÁSIT PROBLÉM

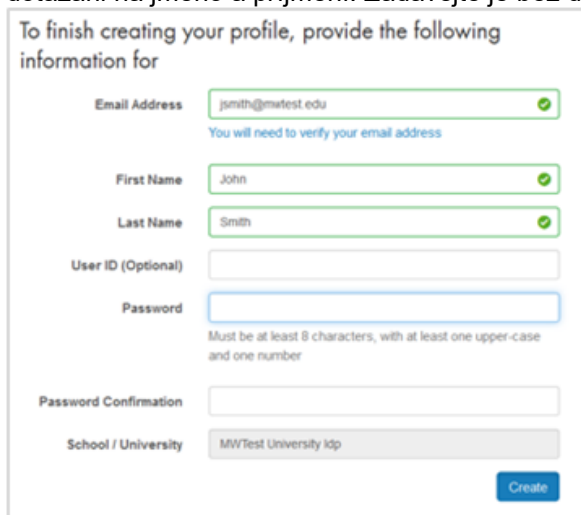
Po přihlášení k univerzitnímu účtu budete vyzváni k vytvoření nebo přihlášení se k **MathWorks účtu**.



Pokud ještě MathWorks účet nemáte, klikněte na „**Create**“. Účet je třeba mít vedený na univerzitní emailovou adresu (tedy v doméně **cvut**).



Při vytváření účtu budete dotázáni na jméno a příjmení. Zadávejte je bez diakritiky.



Po vytvoření účtu na Vámi uvedenou emailovou adresu přijde potvrzovací zpráva s odkazem, na který kliknete.

Poznámka:

Použijte Vaši univerzitní emailovou adresu, která je nastavena jako *preferovaná*. Pokud nemáte preferovanou univerzitní emailovou adresu, můžete si zažádat o její založení zde:

<https://ist.cvut.cz/nase-sluzby/email/>

Pozor, mezi žádostí o založení a samotným založením univerzitní emailové adresy může být i denní proluka. Pokud jste vytvářeli MathWorks Account dříve, než byla adresa založena, pak si po založení nechte na stránkách MathWorks opětovně poslat verifikační email.

MathWorks Account

Verify Your MathWorks Account

1. Go to your inbox for [redacted]
2. Click the link in the email we sent you.

Didn't receive the email?

- Check your spam folder.
- [Send me the email again.](#)
- If you still have not received the email, see [Email Verification](#) or contact [Customer Support](#).

2. PROPOJENÍ UŽIVATELSKÉHO ÚČTU S LICENCÍ:

Váš MathWorks účet se po přihlášení **automaticky** propojí s Campus-Wide licenci.

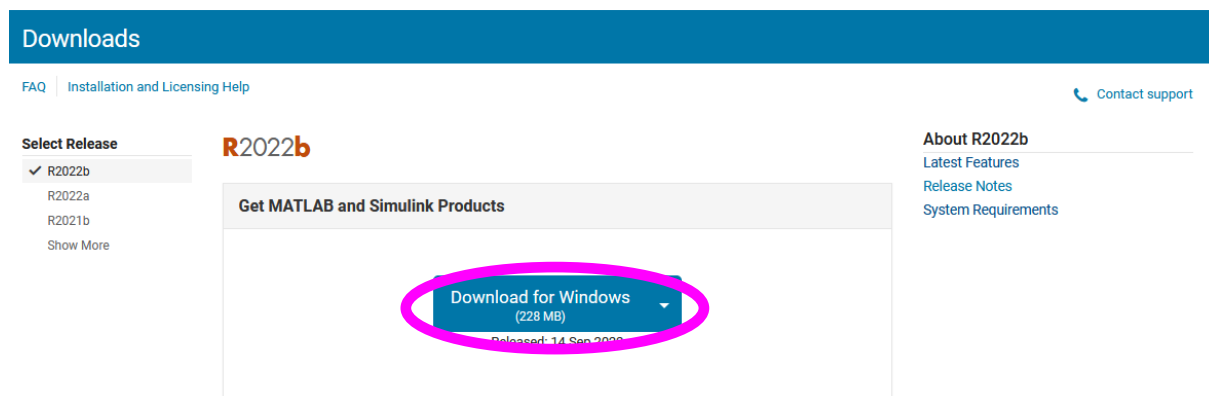
3. STAŽENÍ INSTALÁTORU PROGRAMU MATLAB:

Instalaci programu MATLAB provedete pomocí instalátoru staženého ze stránek MathWorks.

Přejděte do **Download Center**:

- https://www.mathworks.com/downloads/web_downloads/

Pro získání aktuální verze **klikněte na stahovací tlačítko**.



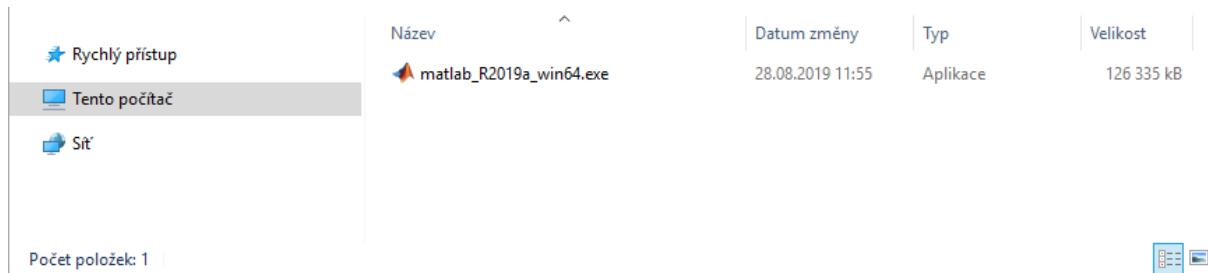
The screenshot shows the MathWorks Download Center interface for R2022b. On the left, there is a 'Select Release' dropdown menu with 'R2022b' selected. The main content area is titled 'Get MATLAB and Simulink Products' and features a prominent 'Download for Windows (228 MB)' button, which is circled in pink. Below the button, it says 'Released: 14 Sep 2022'. On the right side, there are links for 'About R2022b', 'Latest Features', 'Release Notes', and 'System Requirements'. At the top, there are links for 'FAQ', 'Installation and Licensing Help', and 'Contact support'.

Instalátor pro jinou platformu než Windows naleznete v rozbalovacím menu u tlačítka „download“.

Po výběru platformy se zahájí stahování instalátoru. Instalátor můžete **uložit a následně spustit**, nebo jej nechat **spustit rovnou** (v závislosti na nabídce konkrétního internetového prohlížeče).

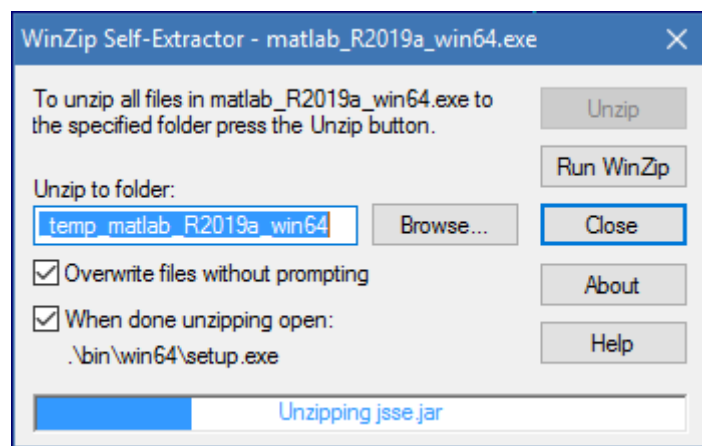
Vámi stažený instalátor se nachází ve výchozí složce pro stažené soubory, pokud jste nespécifikovali jinak. Jméno instalátoru je (kde XXXXXX je označení verze):

- Windows: matlab_XXXXXX_win64.exe
- Mac OS X: matlab_XXXXXX_maci64.zip



Spusťte instalátor

- **Windows:** Dvojklikem spusťte instalátor stažený v předchozím kroku. Spustí se samorozbalovací archiv a následně instalace.
- **Mac OS X:** Dvojklikem na soubor stažený v předchozím kroku rozbalíte archiv do adresáře jménem matlab_XXXXXX_maci64, kde XXXXXX je označení verze. Uvnitř adresáře spusťte instalaci dvojklikem na soubor InstallForMacOSX.

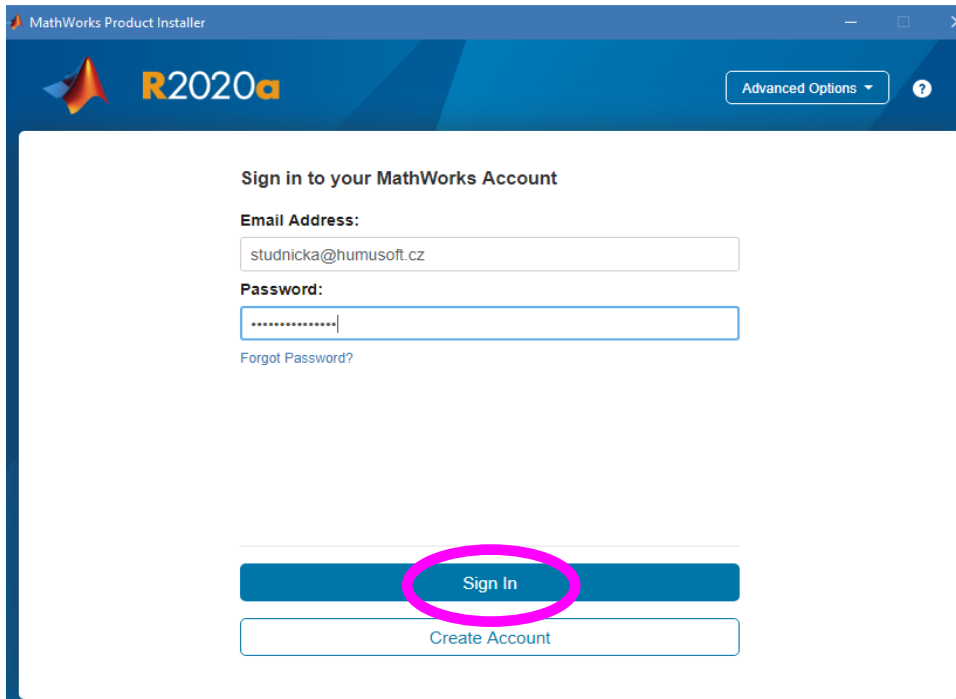


Rozbalení instalátoru ...

Následuje instalace. Podle instalované verze pokračujte buď na:

- [INSTALACE PROGRAMU MATLAB \(verze R2020a a novější\)](#)
- [INSTALACE PROGRAMU MATLAB \(verze R2014a až R2019b\)](#)

4. INSTALACE PROGRAMU MATLAB (verze R2020a a novější):



MathWorks Product Installer

R2020a

Advanced Options ?

Sign in to your MathWorks Account

Email Address:
studnicka@humusoft.cz

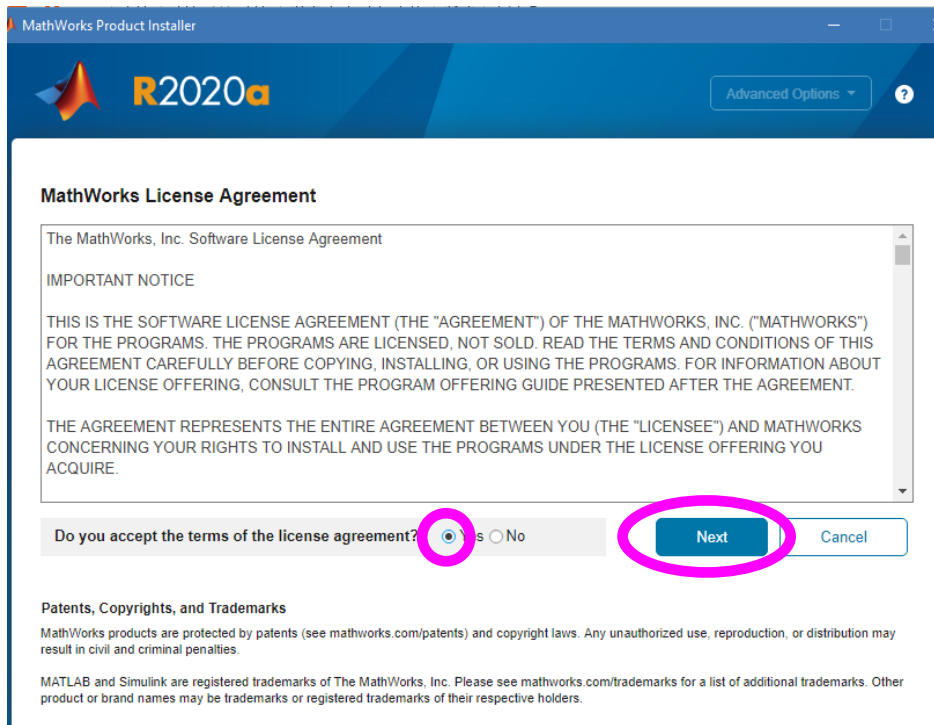
Password:
.....

[Forgot Password?](#)

Sign In

Create Account

Zadejte přihlašovací údaje ke svému účtu.



MathWorks Product Installer

R2020a

Advanced Options ?

MathWorks License Agreement

The MathWorks, Inc. Software License Agreement

IMPORTANT NOTICE

THIS IS THE SOFTWARE LICENSE AGREEMENT (THE "AGREEMENT") OF THE MATHWORKS, INC. ("MATHWORKS") FOR THE PROGRAMS. THE PROGRAMS ARE LICENSED, NOT SOLD. READ THE TERMS AND CONDITIONS OF THIS AGREEMENT CAREFULLY BEFORE COPYING, INSTALLING, OR USING THE PROGRAMS. FOR INFORMATION ABOUT YOUR LICENSE OFFERING, CONSULT THE PROGRAM OFFERING GUIDE PRESENTED AFTER THE AGREEMENT.

THE AGREEMENT REPRESENTS THE ENTIRE AGREEMENT BETWEEN YOU (THE "LICENSEE") AND MATHWORKS CONCERNING YOUR RIGHTS TO INSTALL AND USE THE PROGRAMS UNDER THE LICENSE OFFERING YOU ACQUIRE.

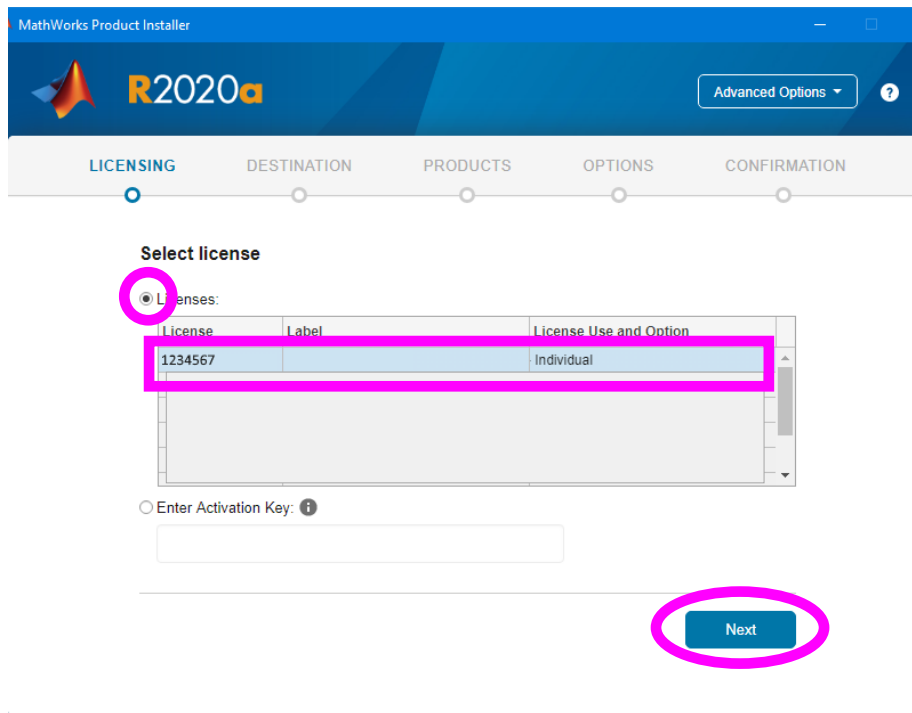
Do you accept the terms of the license agreement? Yes No

Next Cancel

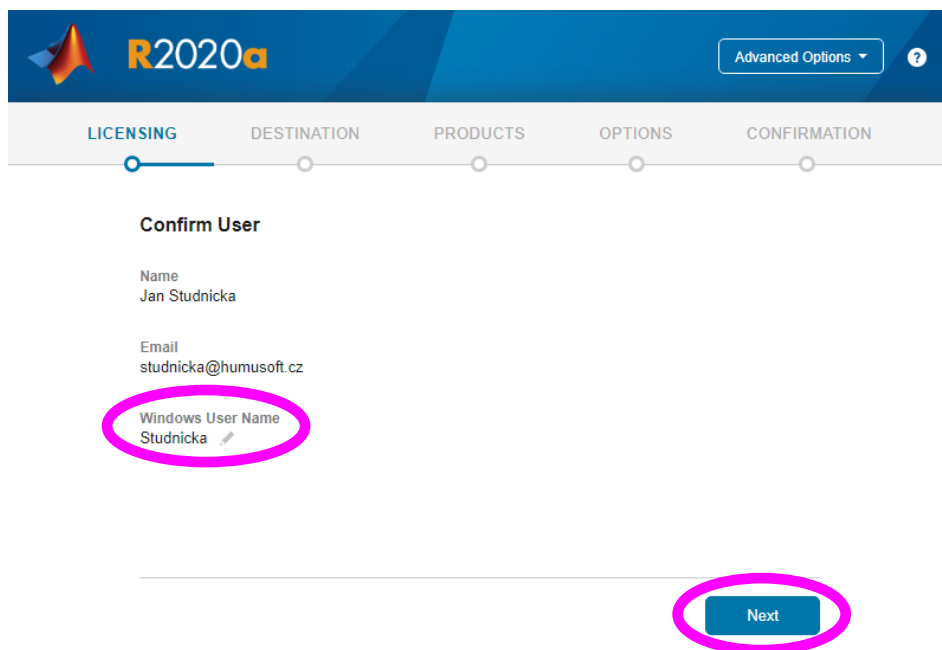
Patents, Copyrights, and Trademarks

MathWorks products are protected by patents (see mathworks.com/patents) and copyright laws. Any unauthorized use, reproduction, or distribution may result in civil and criminal penalties.

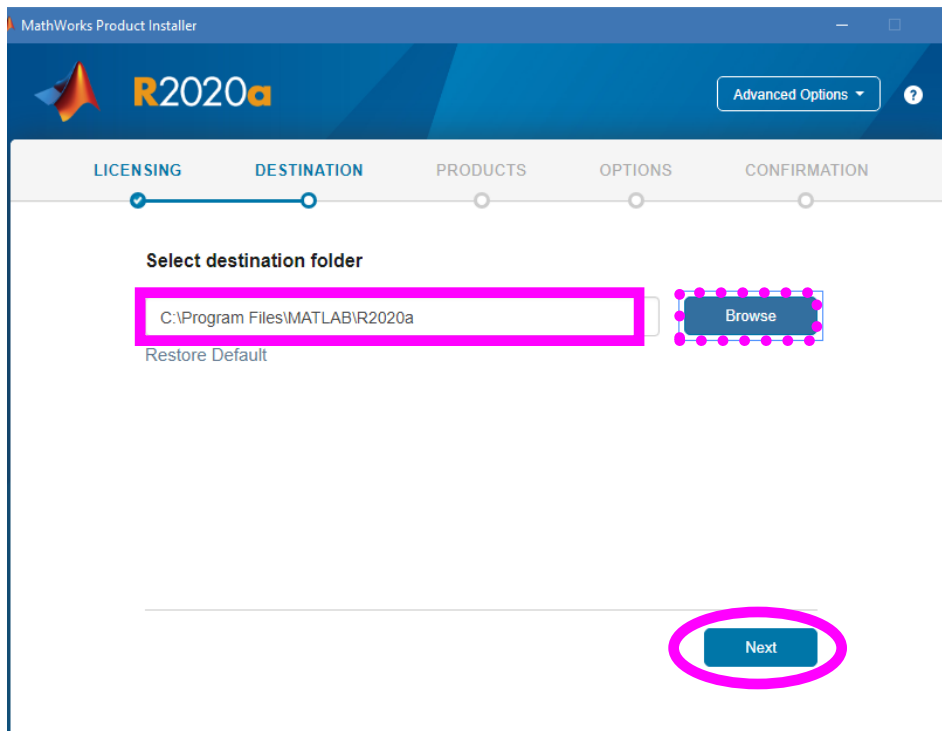
MATLAB and Simulink are registered trademarks of The MathWorks, Inc. Please see mathworks.com/trademarks for a list of additional trademarks. Other product or brand names may be trademarks or registered trademarks of their respective holders.



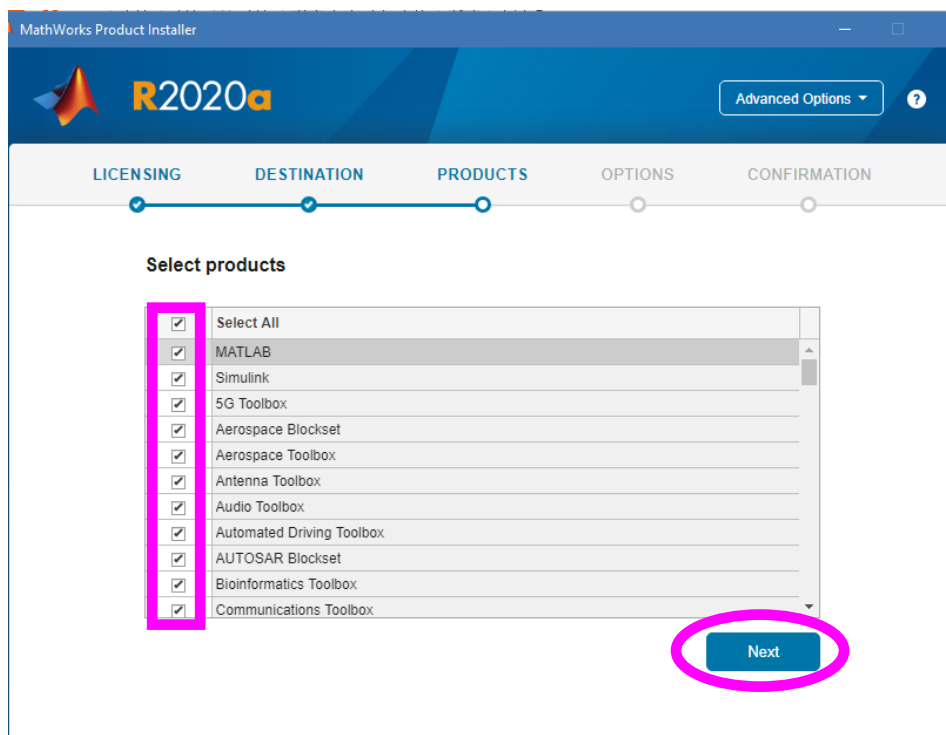
Zvolte licenci, kterou budete instalovat.



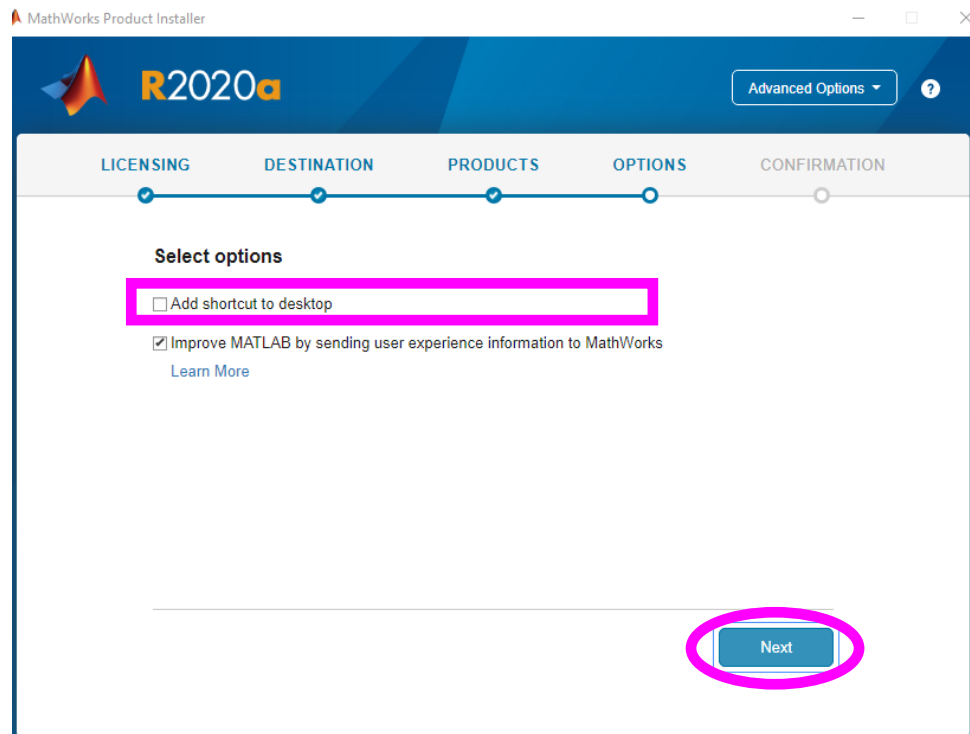
Potvrďte jméno uživatelského účtu v operačním systému, ze kterého bude MATLAB spuštěn.
 Pozn.: Správnost zobrazovaného „User Name“ („Login“) si můžete ověřit například pomocí návodu [zde](#). Pouze v případě, že „User Name“ neodpovídá, proveďte jeho editaci kliknutím na obrázek tužky vedle jména.



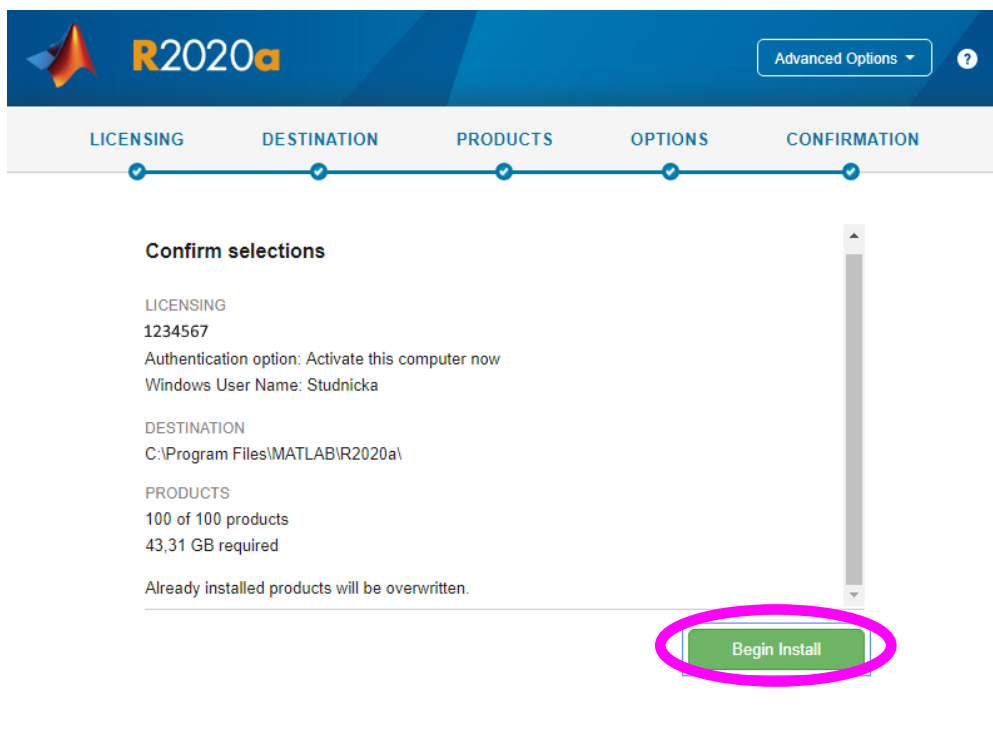
Zadejte složku, kam bude MATLAB nainstalován.



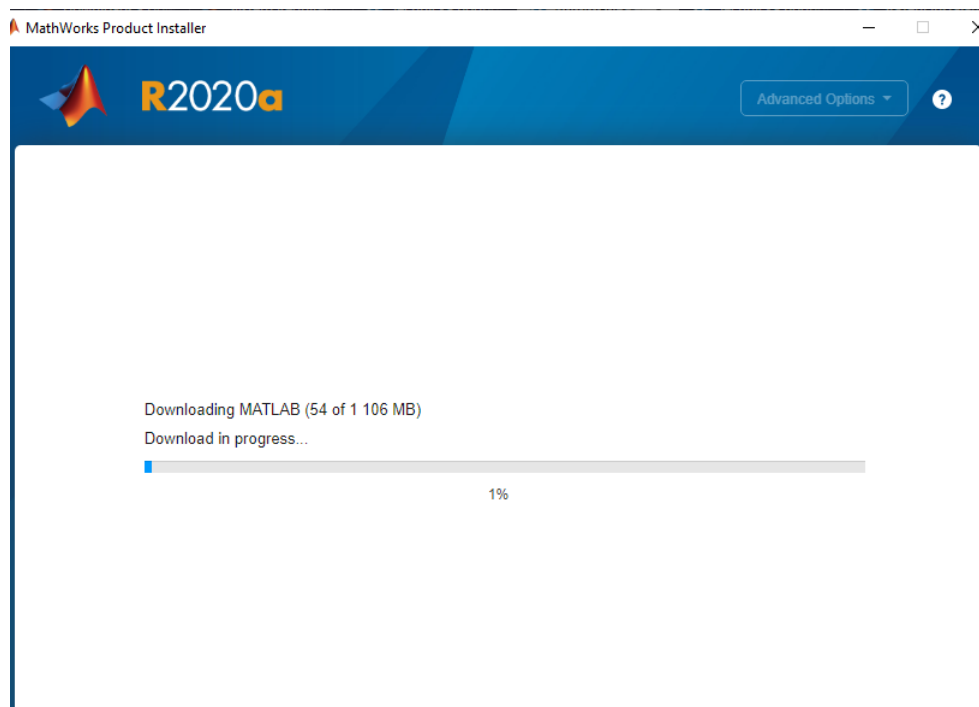
Vyberte produkty k instalaci.



Zvolte, zda má být vytvořena spouštěcí ikona na ploše.



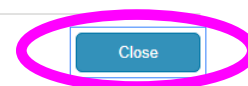
Souhrnné informace o instalaci a aktivaci. Potvrzení, že je chcete spustit.



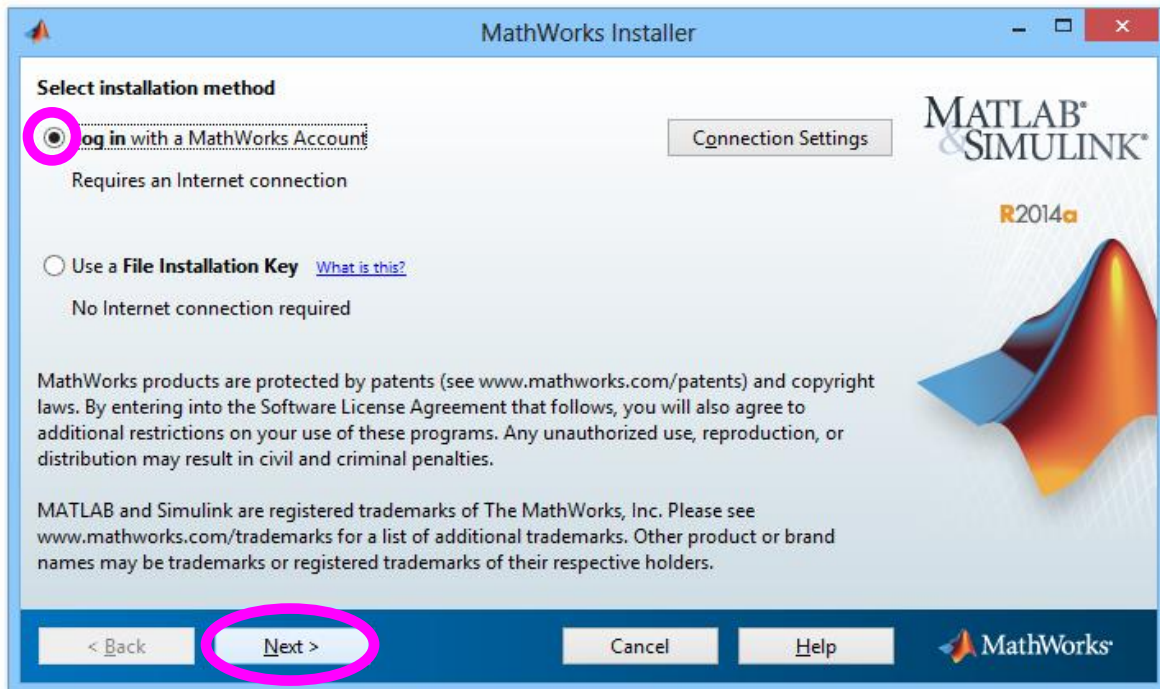
Stažení instalačních souborů k jednotlivým produktům a následná instalace ...



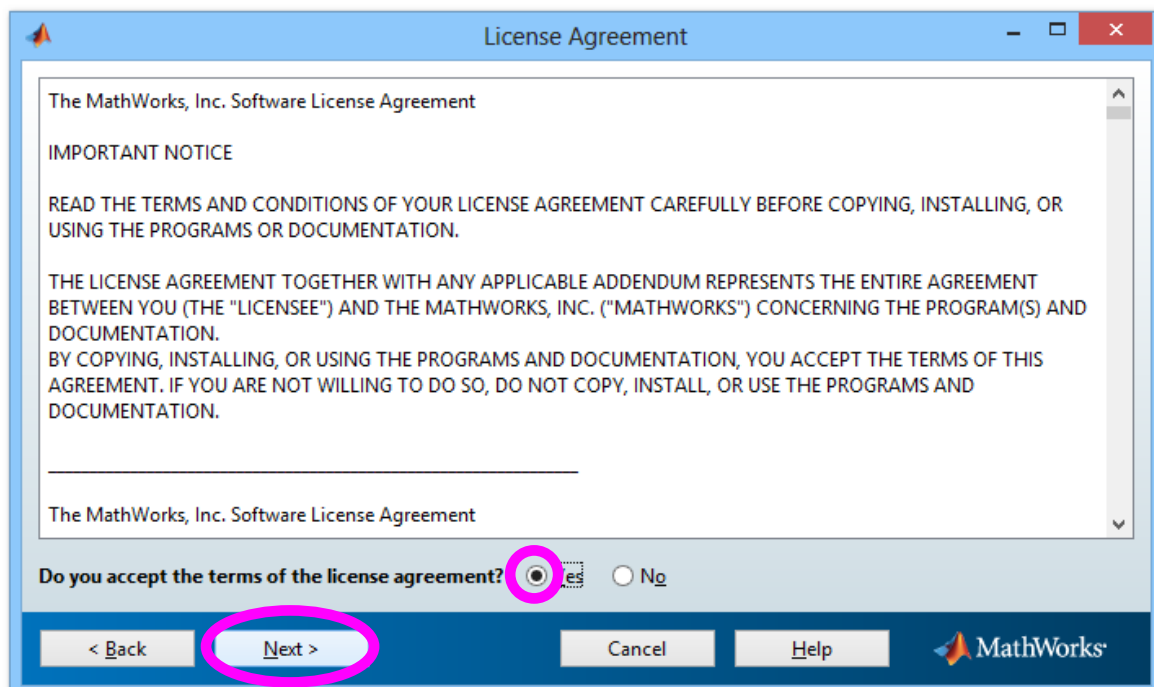
Installation Complete

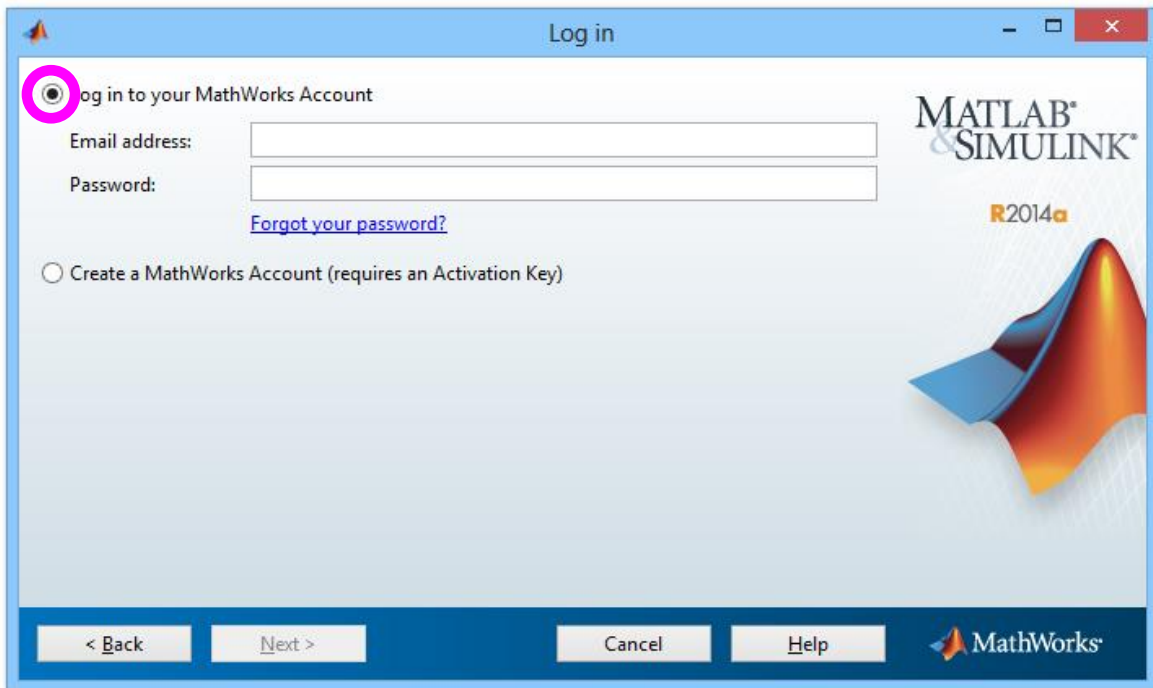


4. INSTALACE PROGRAMU MATLAB (verze R2014a až R2019b):

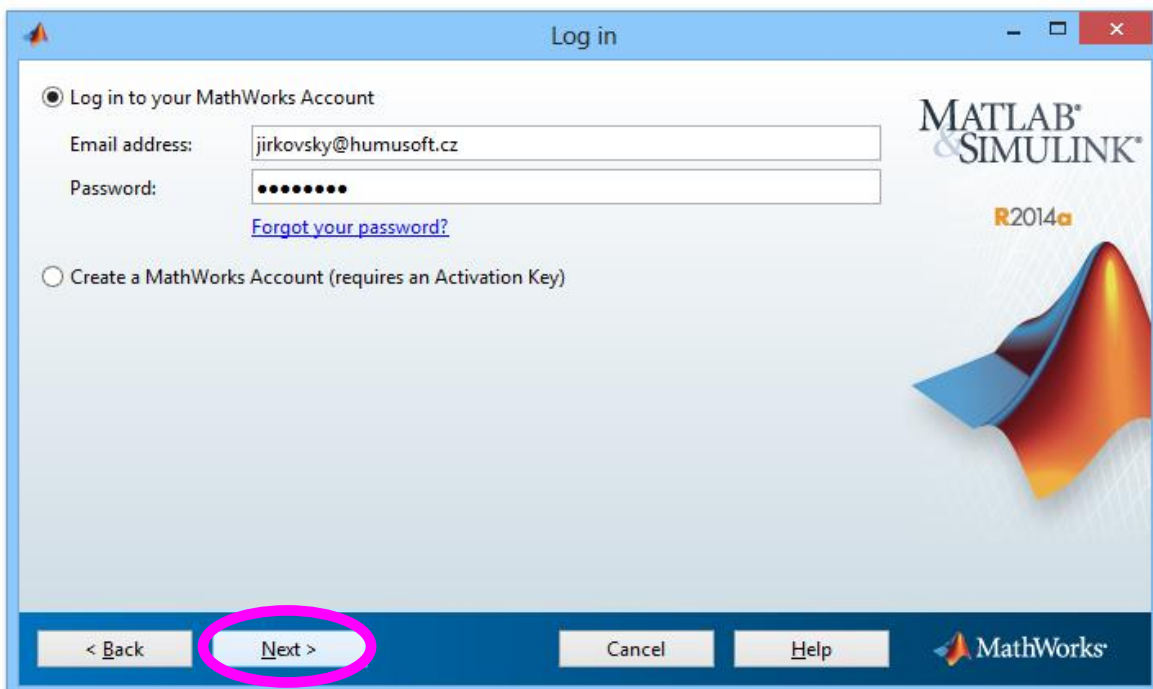


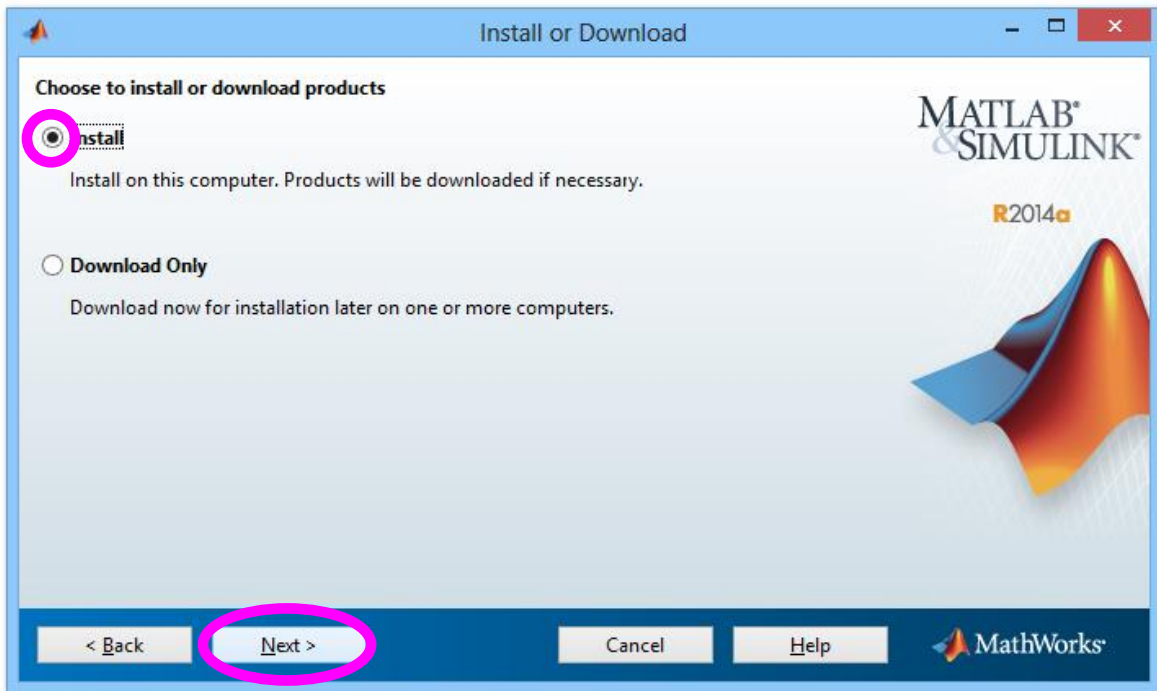
Zvolte typ instalace s připojením k internetu.



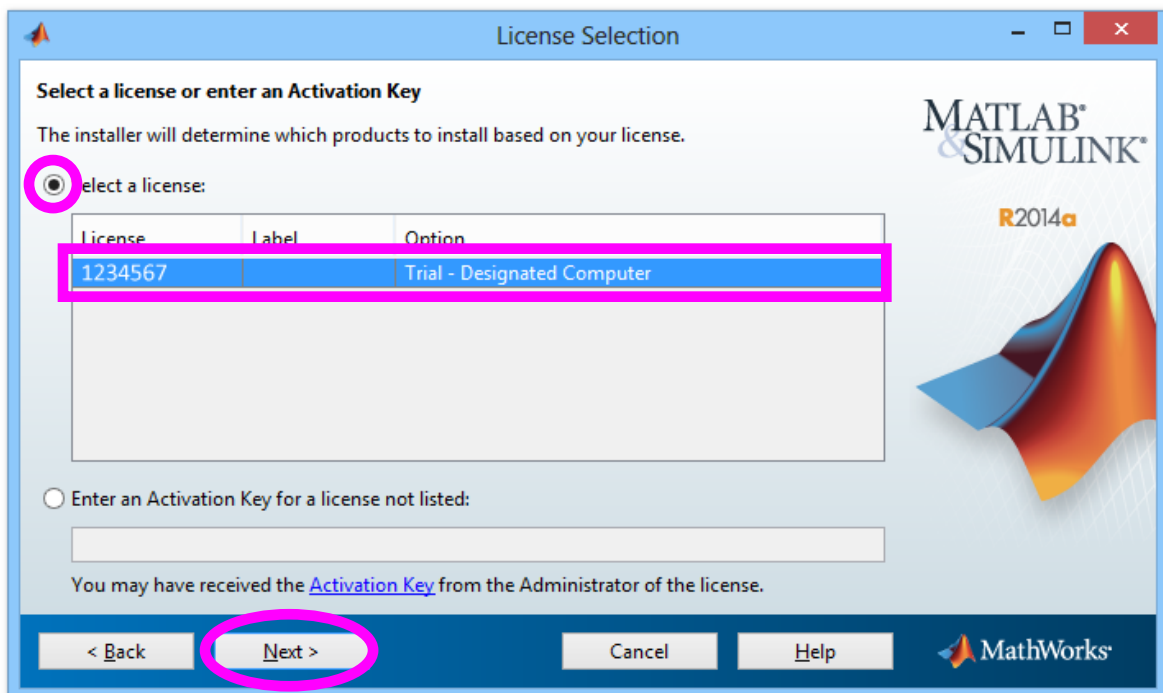


Zadejte přihlašovací údaje ke svému účtu



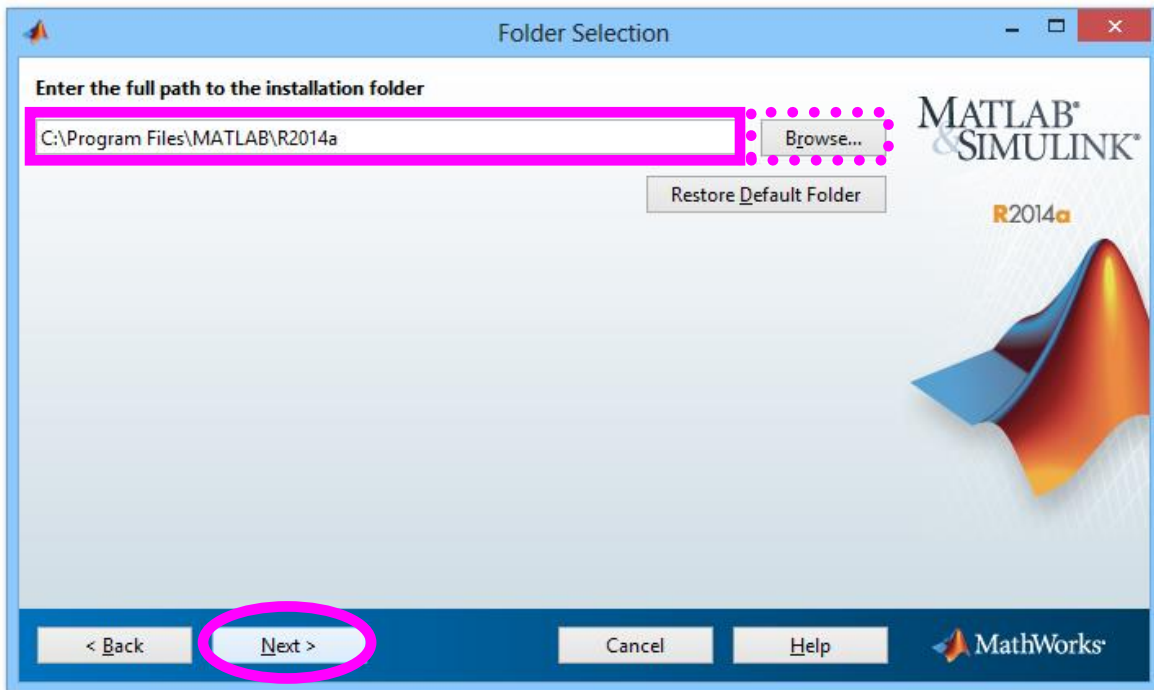


Pokud instalátor zobrazí výběr mezi instalací a stažením instalačních souborů, zvolte položku **Install**.

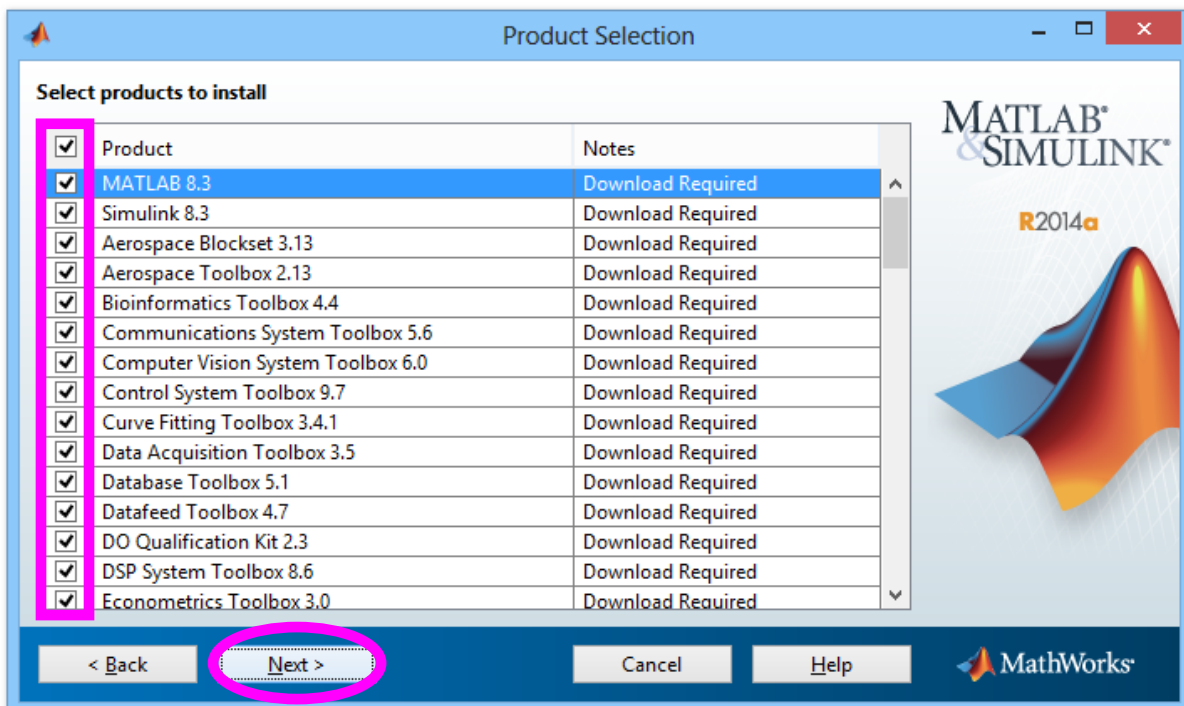


Zvolte licenci, kterou budete instalovat.

(pozn. licence na obrázku výše je pouze ilustrativní)

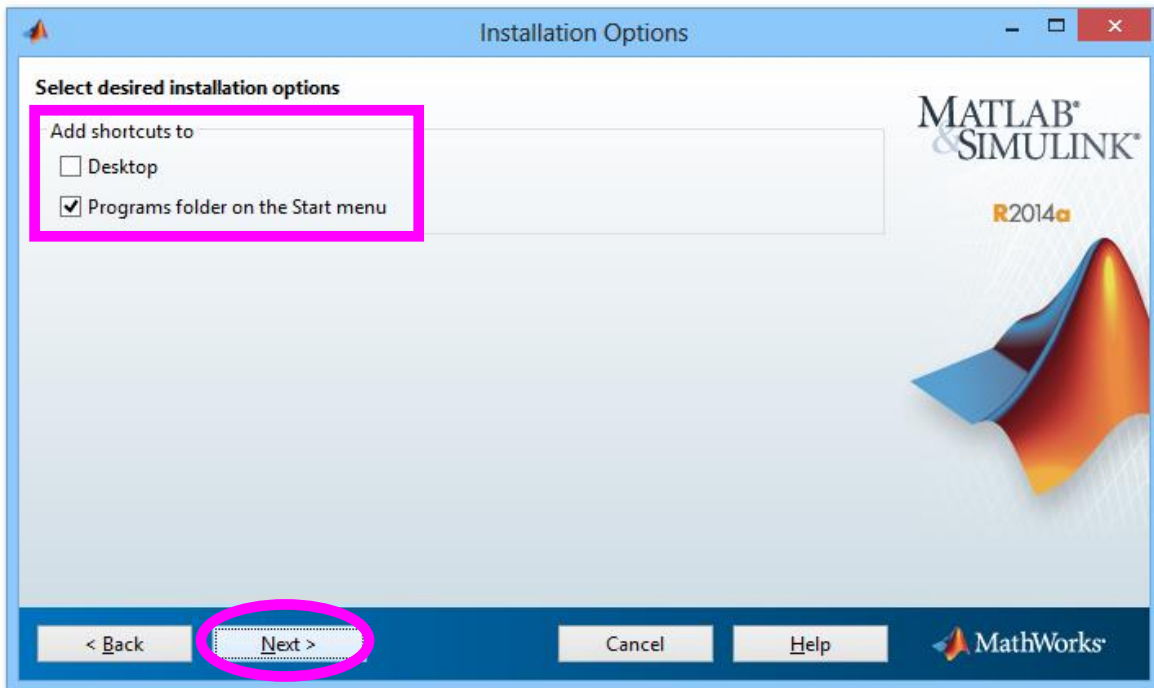


Zadejte složku, kam bude MATLAB nainstalován.

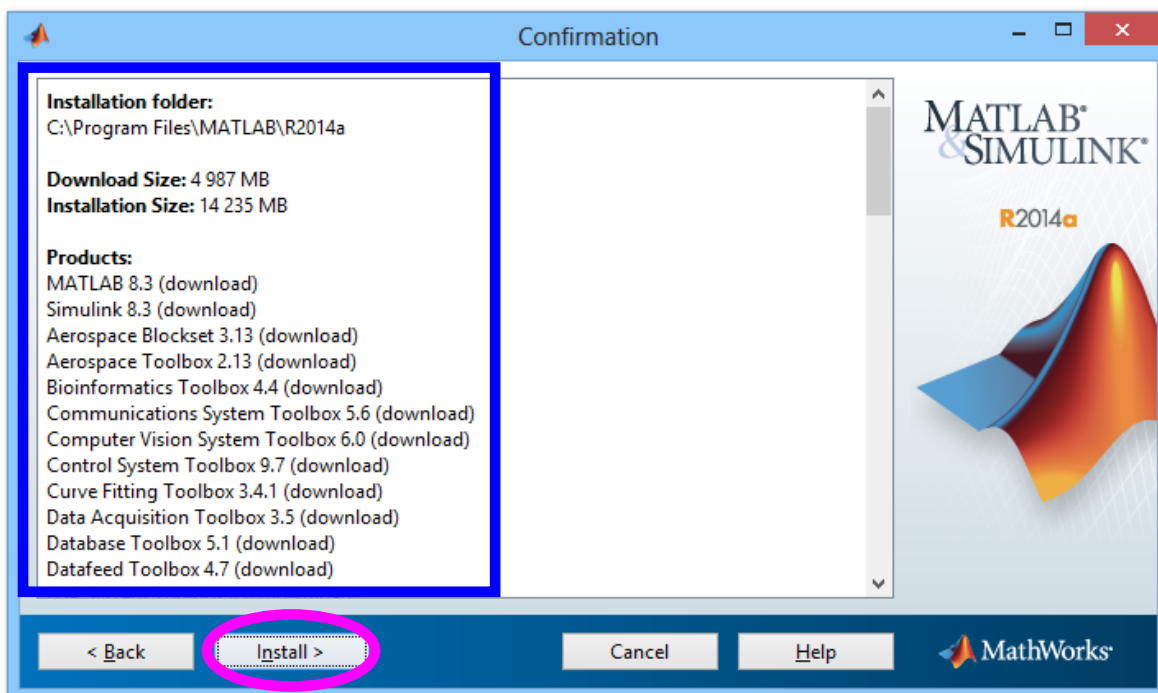


Vyberte produkty k instalaci.

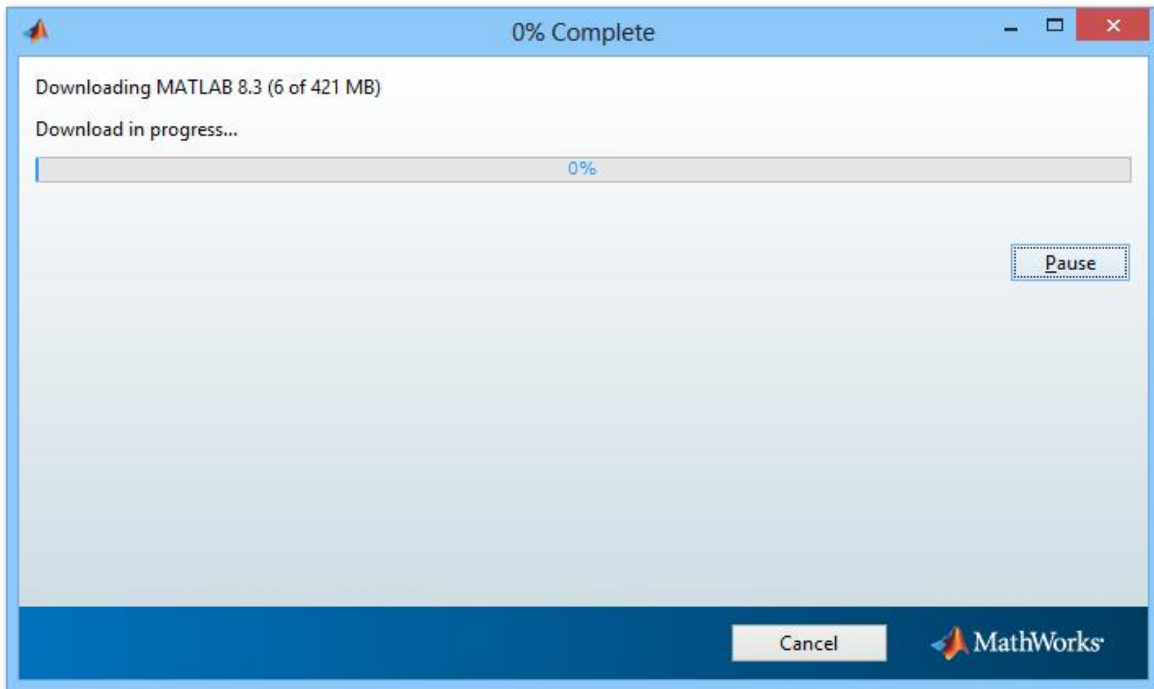
"Download Required" znamená, že pro daný produkt budou nejprve staženy instalační soubory z internetu.



Zvolte, zda má být vytvořena spouštěcí ikona na ploše a zda má být MATLAB přidán do nabídky Start.



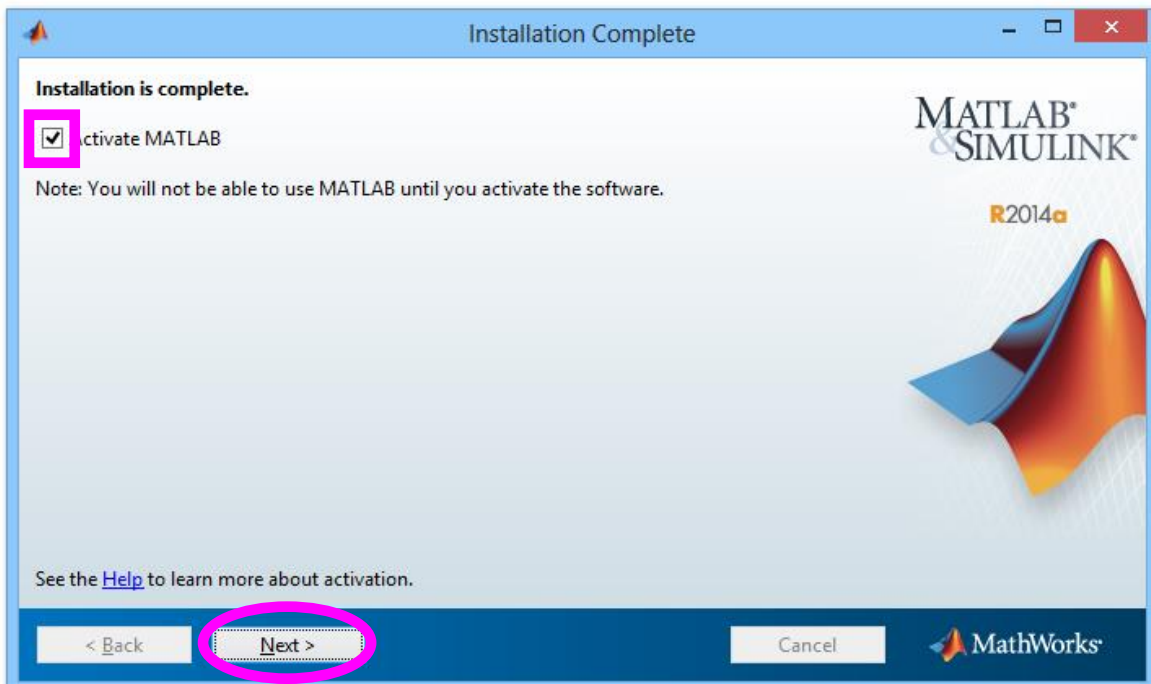
Souhrnné informace o instalaci.



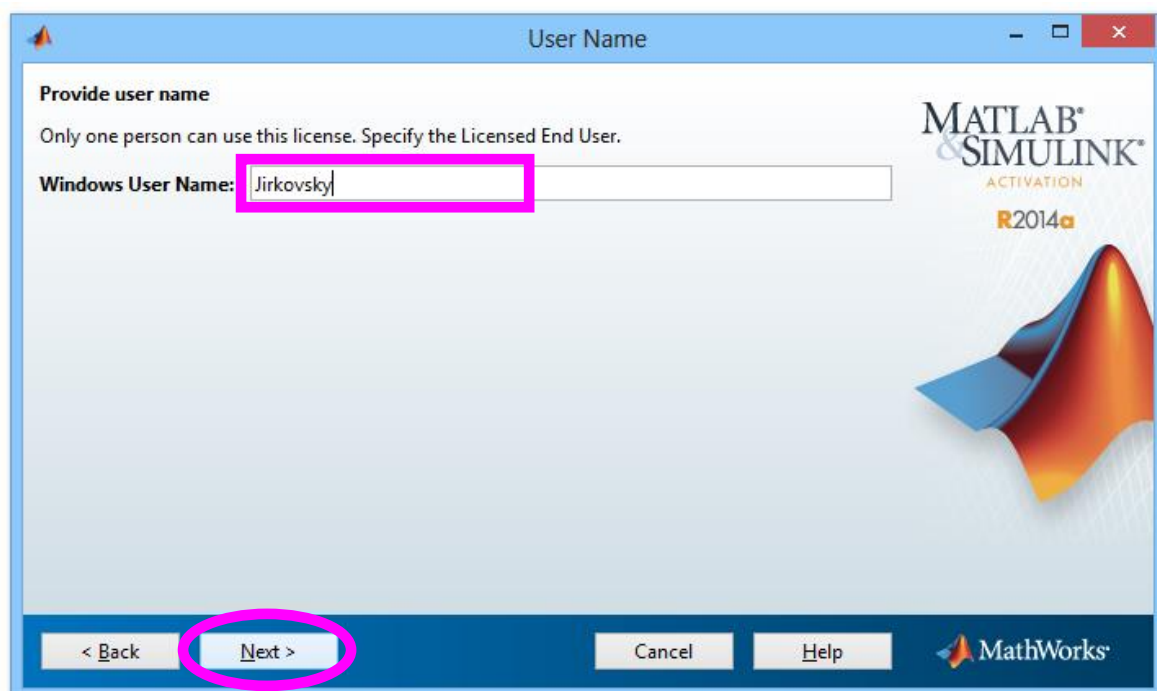
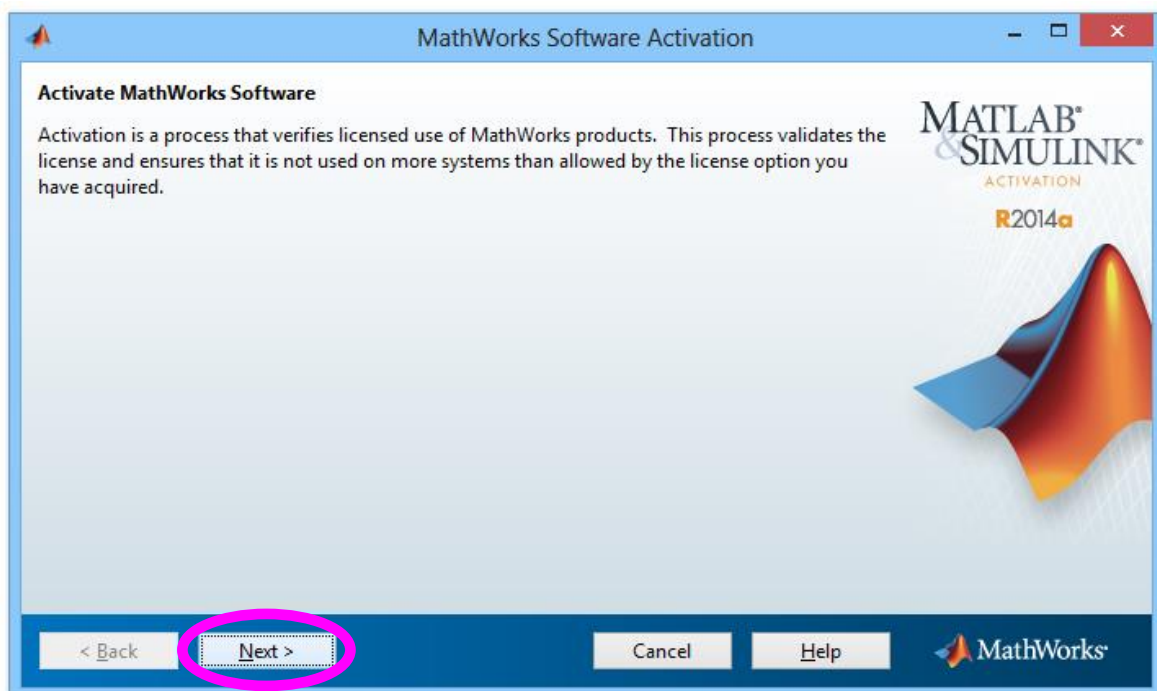
Stažení instalačních souborů k jednotlivým produktům a následná instalace ...

AKTIVACE VAŠÍ LICENCE (verze R2014a až R2019b):

Po instalaci programu MATLAB je třeba aktivovat Vaši licenci.
(bez aktivace není možné MATLAB spustit)

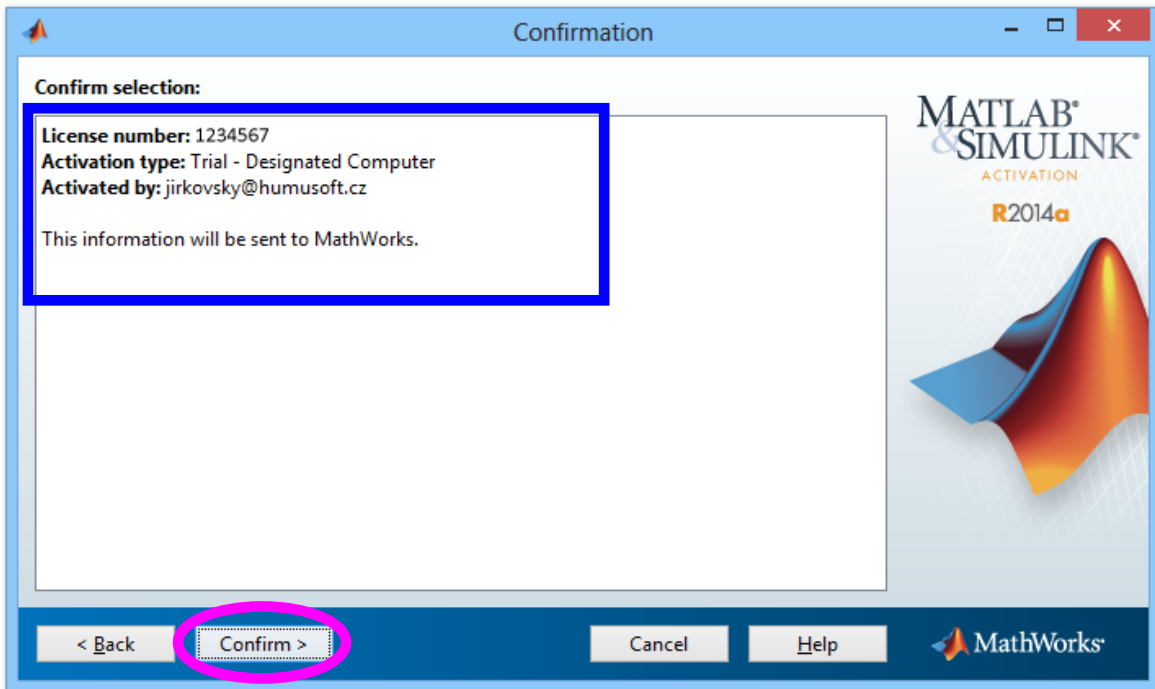


Zvolte položku *Activate MATLAB*.



U požadavku na uživatelské jméno zkontrolujte, že je **zobrazené jméno správně** (jméno uživatelského účtu v operačním systému, ze kterého bude MATLAB spouštěn).

Poté pokračujte s aktivací.



Souhrnné informace o aktivaci.

