

PODÉLNÝ ŘEZ

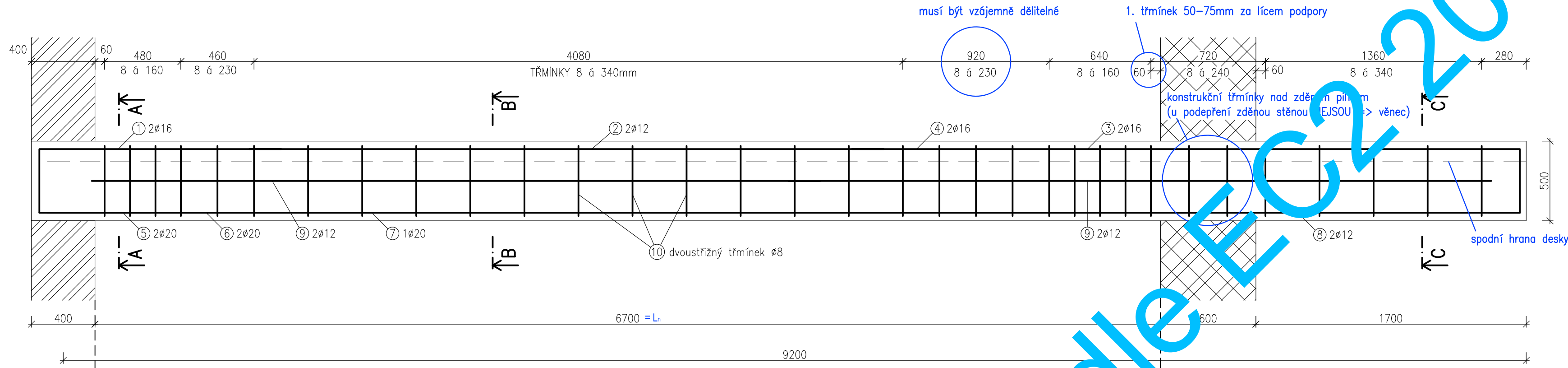
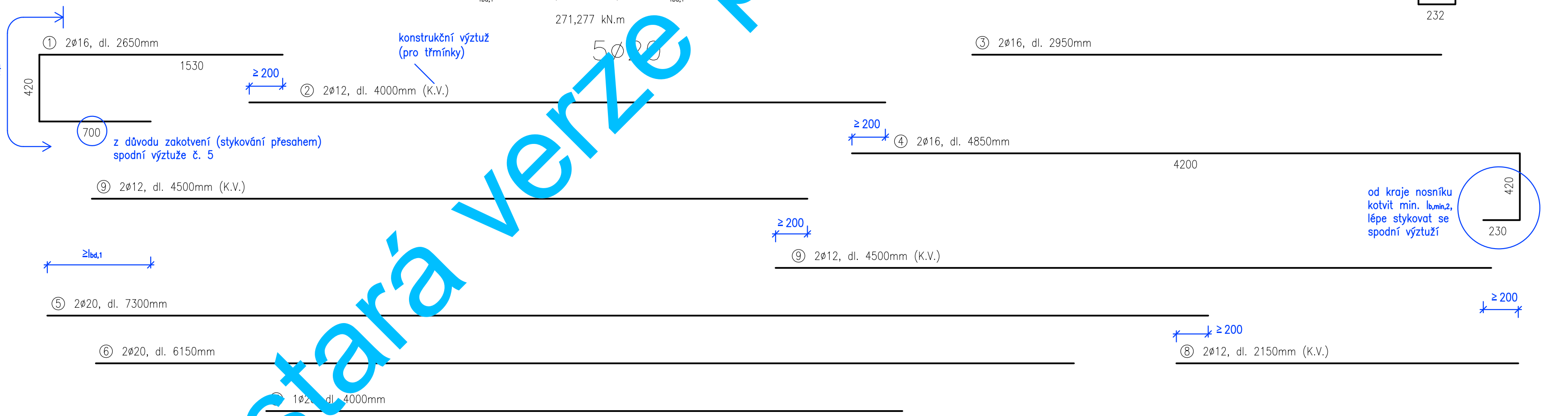
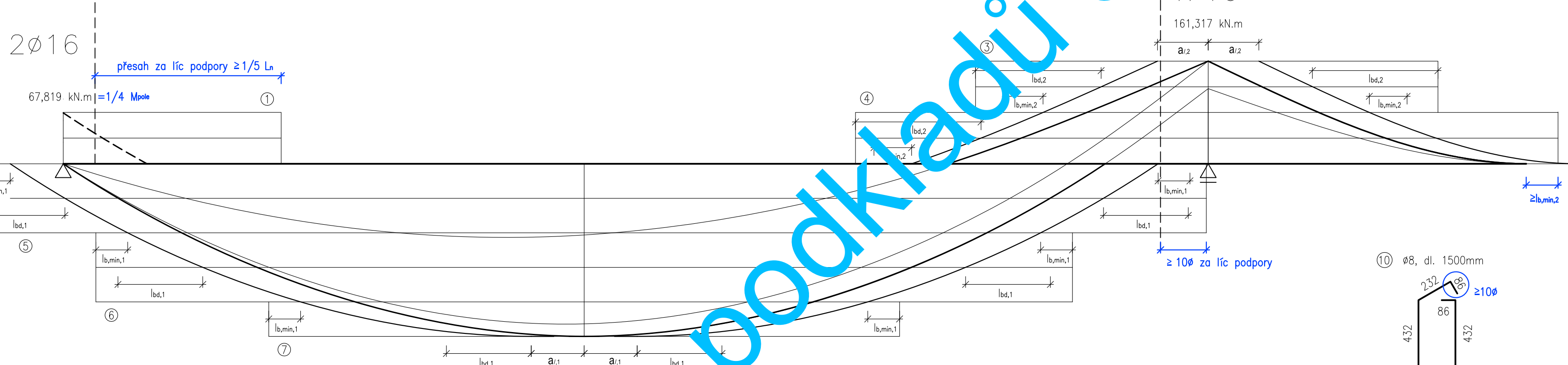
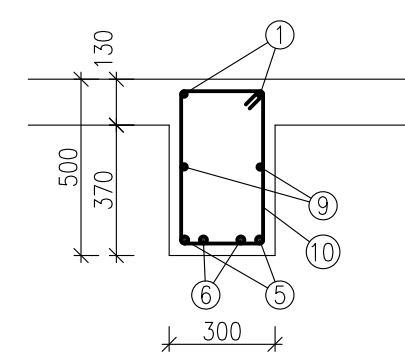


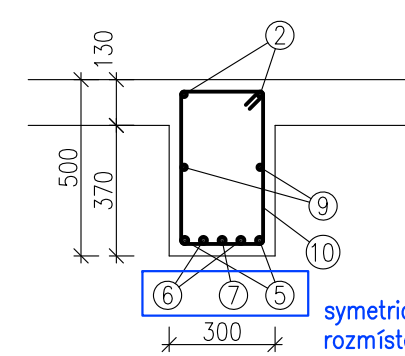
SCHÉMA ROZDĚLENÍ MATERIÁLU



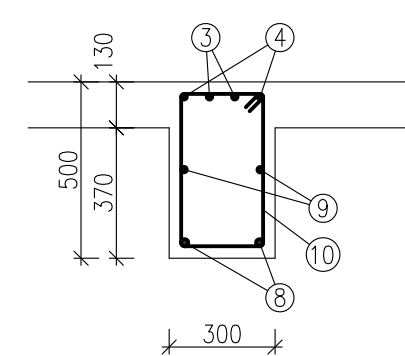
ŘEZ A-A



ŘEZ B-B



ŘEZ C-C



VÝKAZ VÝZTUŽE

Č.	PROFIL [mm]	DĚLKA [m]	KS	CELKOVÁ DĚLKA [m]			
				Ø8	Ø12	Ø16	Ø20
1	Ø16	2,650	2			5,30	
2	Ø12	4,000	2	8,00			
3	Ø16	2,950	2			5,90	
4	Ø16	4,850	2			9,70	
5	Ø20	7,300	2				14,60
6	Ø20	6,150	2				12,30
7	Ø20	4,000	1				4,00
8	Ø12	2,150	2	4,30			
9	Ø12	4,500	4	18,00			
10	Ø8	1,500	33	49,50			
CELKOVÁ DĚLKA PROFILU [m]				49,50	30,30	20,90	30,90
JEDNOTKOVÁ HMOTNOST PROFILU [kg/m³]				0,395	0,888	1,578	2,466
CELKOVÁ HMOTNOST PROFILU [kg]				19,53	26,90	32,99	76,20
CELKOVÁ HMOTNOST [kg]				155,62			

POSUN OBÁLKY A KOTEVNÍ DÉLKY:

VÝZTUŽ	PROFIL [mm]	a [mm]	l_b [mm]	l_b,min [mm]	
1	spodní	Ø20	333	647	200
2	horní	Ø16	319	789	237

OCEL B 500 B  
 BETON C 30/37 XC2(CZ)-C1 0,2-D\_max16-S3 E\_min=316Pa  
 KRYTÍ VÝZTUŽE: min. 30mm  
 VÝZTUŽ KÓTOVANÁ NA OSU

VÝKRES: ZJEDNODUŠENÝ VÝKRES VÝZTUŽE ŽB TRÁMU T1	MĚŘÍTKO: 1:20
PŘEDMĚT: NAVRHOVÁNÍ NOSNÝCH KONSTRUKCÍ - BETON	DATUM: 1.1.1911
VYPRACOVAL: JÁRA CIMRMAN	Č. VÝKRESU: 3
KONTROLOVAL: prof. KLOKNER	

Stará verze podkladů dle EC2 2010