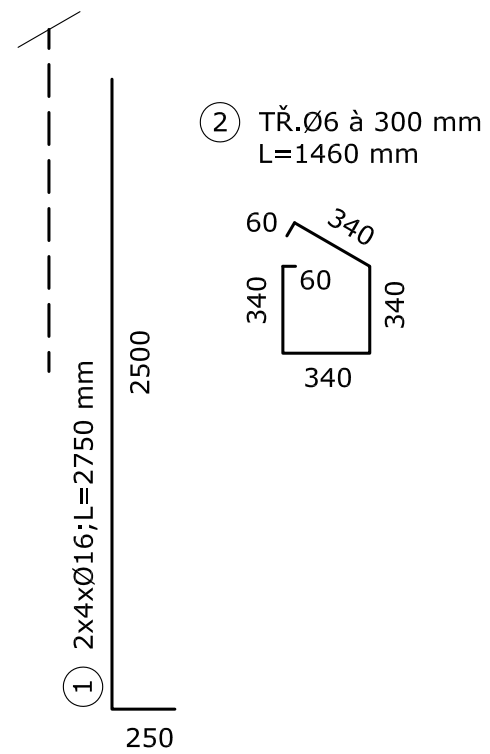
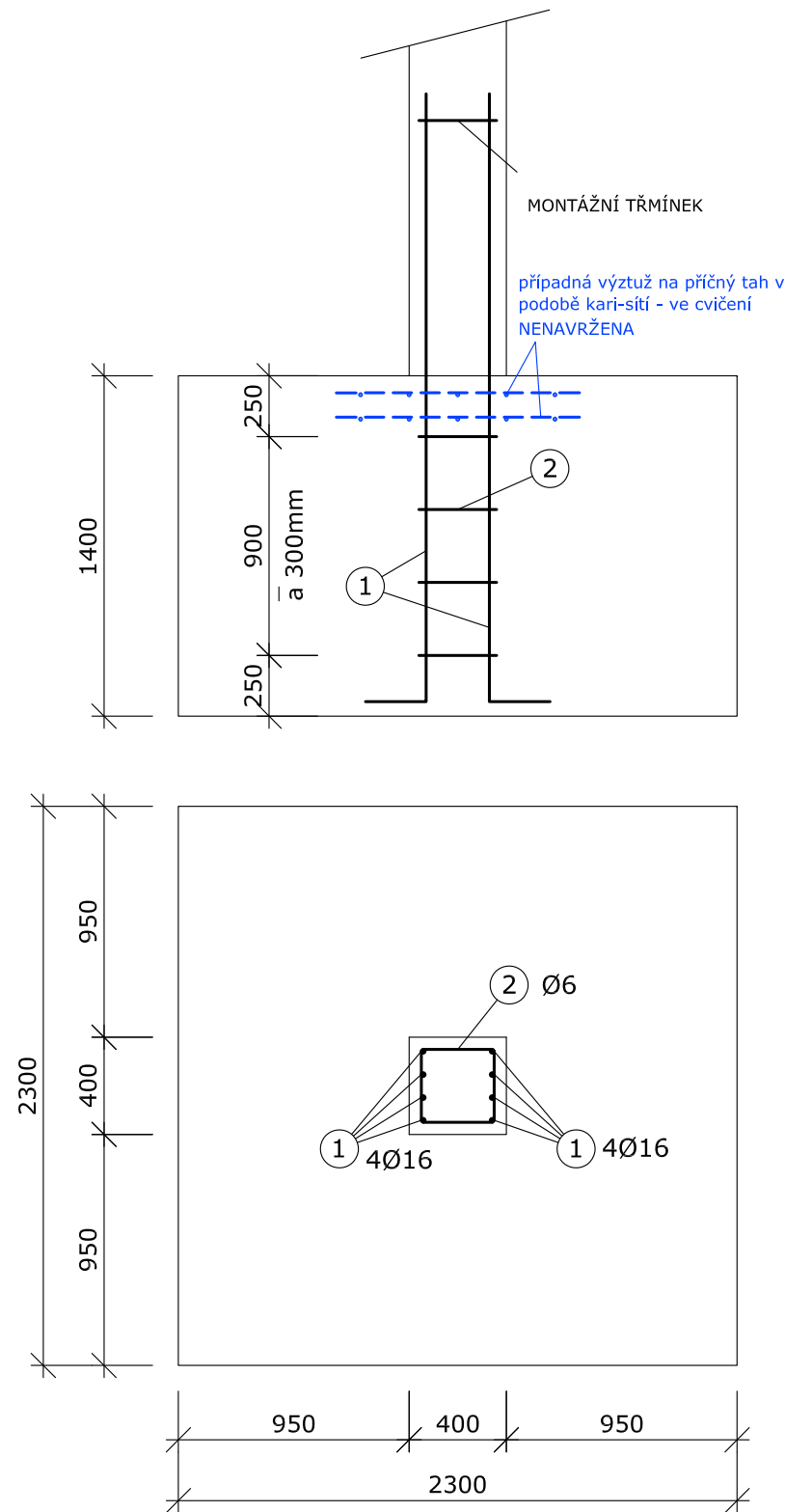


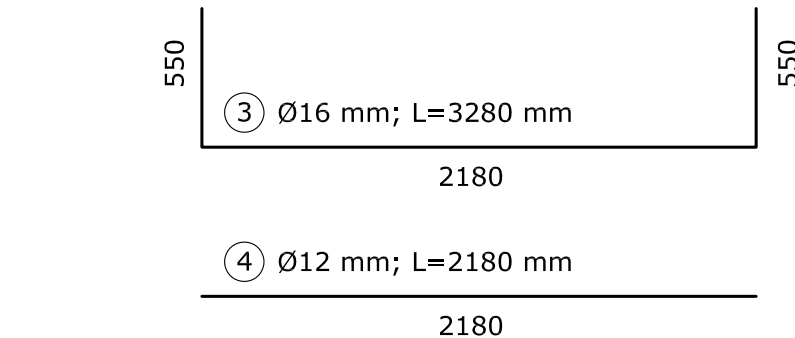
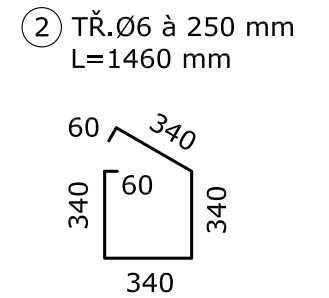
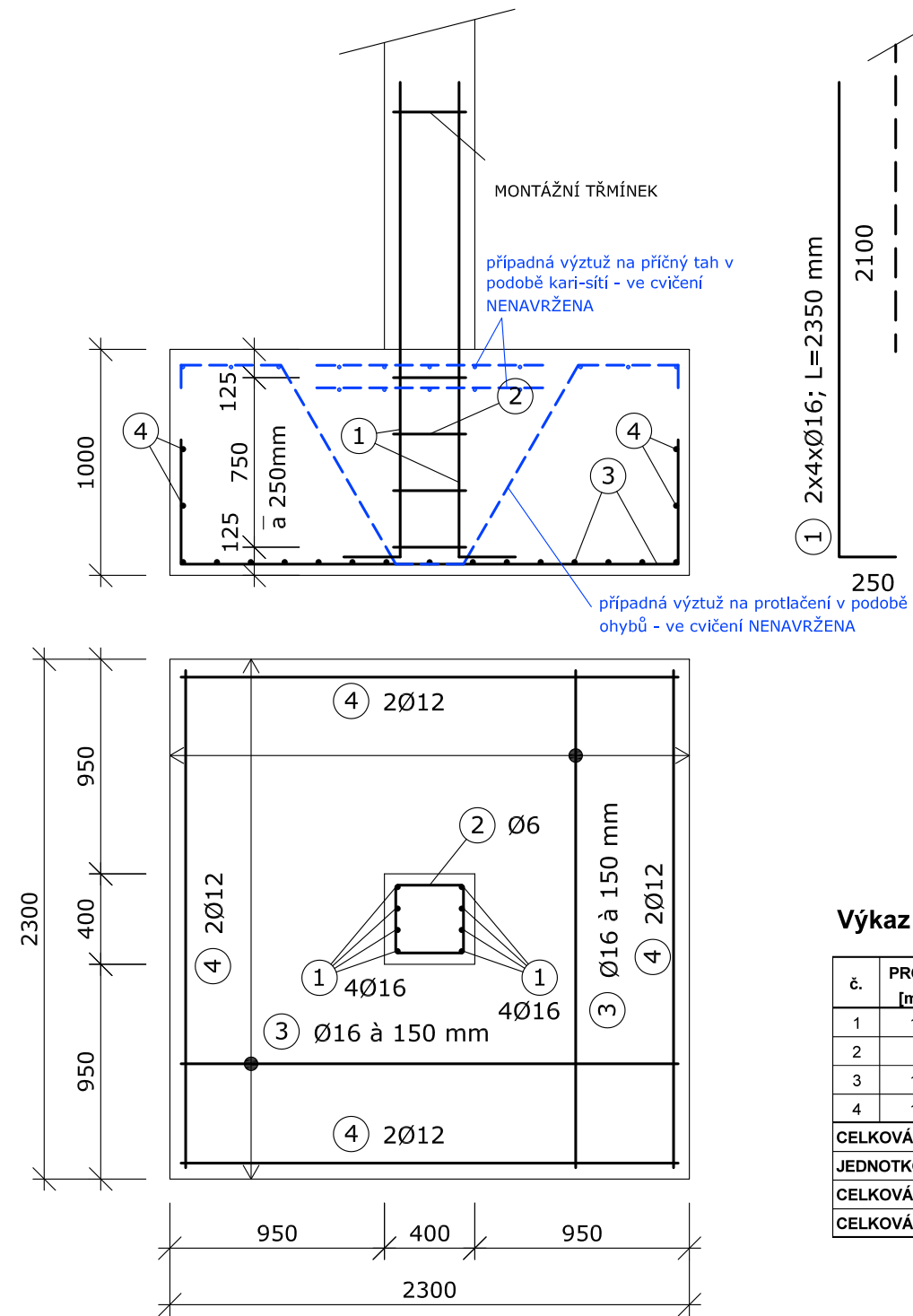
ZÁKLADOVÁ PATKA Z PROSTÉHO BETONU



Výkaz výztuže

č.	PROFIL [mm]	DÉLKA [m]	KS	CELKOVÁ DÉLKA [m]		
				Ø 6	Ø 12	Ø 16
1	16	2,750	8	-	-	22,00
2	6	1,460	5	7,30	-	-
CELKOVÁ DÉLKA PROFILU [m]				7,30	-	22,00
JEDNOTKOVÁ HMOTNOST [kg/m³]				0,222	-	1,578
CELKOVÁ HMOTNOST PROFILU [kg]				1,62	-	34,72
CELKOVÁ HMOTNOST [kg]				36,34		

ŽELEZOBETONOVÁ ZÁKLADOVÁ PATKA



Výkaz výztuže

č.	PROFIL [mm]	DÉLKA [m]	KS	CELKOVÁ DÉLKA [m]		
				Ø 6	Ø 12	Ø 16
1	16	2,350	8	-	-	18,80
2	6	1,460	5	7,30	-	-
3	16	3,280	30	-	-	98,40
4	12	2,180	8	-	17,44	-
CELKOVÁ DÉLKA PROFILU [m]				7,30	17,44	117,20
JEDNOTKOVÁ HMOTNOST [kg/m³]				0,222	0,888	1,578
CELKOVÁ HMOTNOST PROFILU [kg]				1,62	15,48	184,98
CELKOVÁ HMOTNOST [kg]				202,08		

BETON: C25/30 XC2 - CI 0,2 - D_{max} 22 - S3
 OCEL: B 500 B

KRYTÍ: 50 mm

PRUTY KÓTOVÁNY NA OSU

VÝKRES TVARU A VÝZTUŽE ZÁKLADOVÉ PATKY	
Zpracoval: JÁRA CIMRMAN	ZS 1911/12
Kontroloval: prof. KLOKNER	1:30