

TVARY VÝZTUŽE

- ① Ø12; L = 2810 mm
- ② Ø12; L = 4800 mm
- ③ Ø8; L = 3900 mm
- ④ Ø12; L = 3960 mm
- ⑤ Ø12; L = 3700 mm
- ⑥ Ø12; L = 2310 mm
- ⑦ Ø8; L = 3710 mm
- ⑧ Ø8; L = 2900 mm
- ⑨ Ø8; L = 1920 mm

POZN.:

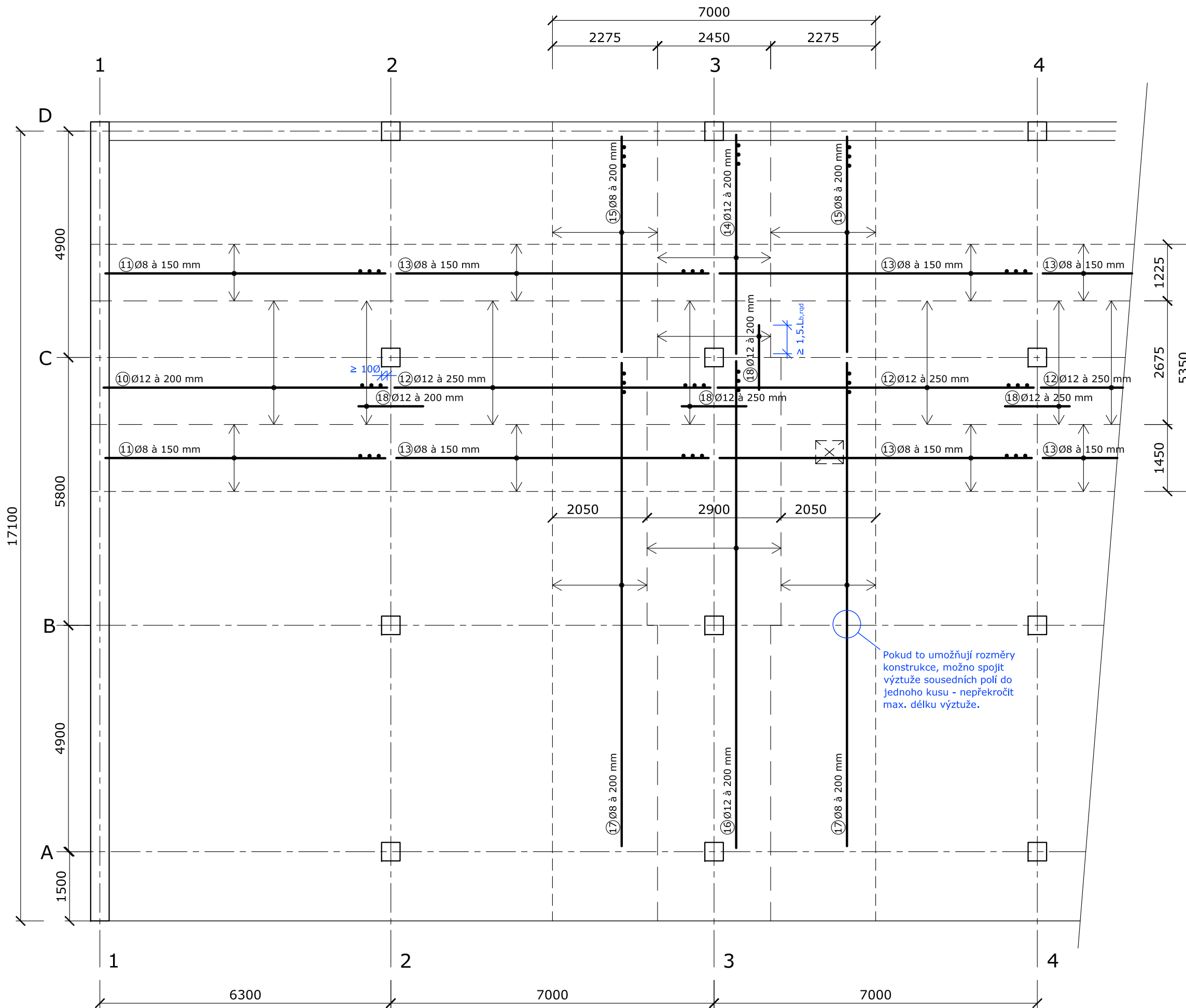
- VÝZTUŽ DOLNÍHO POVRCHU VIZ VÝKRES Č. 002
- VÝZTUŽ NA PROTlačENÍ V MÍSTECH LOKÁLNÍCH PODPOR ROZKRESENA NA SAMOSTATNÉM VÝKRESE Č. 003
- V MÍSTĚ PROSTUPŮ BUDE VYZTUŽENÍ UPRAVENO - PŘERUŠENÁ VÝZTUŽ NAHRAZENA PODÉLNÝMI PRUTY PODÉL HRAN PROSTUPŮ A DOPLNĚNA LEMOVACÍ VÝZTUŽÍ
- V MÍSTECH, KDE NENÍ NAVRŽENA NOSNÁ VÝZTUŽ, BUDE DOPLNĚNO VYZTUŽENÍ V PLOŠE $A_s \geq A_{s,min}$

VÝZTUŽ KÓTOVÁNA NA OSU

KRYTÍ min. 25 mm

BETON C20/25 XC1 - CI0,2 - Dmax 16 - S4
OCEL B500B

SKICA VÝKRESU VÝZTUŽE DESKY – HORNÍ POVRCH		BK01
Zpracoval: JÁRA CIMRMAN	ZS 1910/11	VÝKRES Č.001
Kontroloval: prof. KLOKNER	1:100	



TVARY VÝZTUŽE

⑩ Ø12; L = 6140 mm

⑪ Ø8; L = 6060 mm

⑫ Ø12; L = 6840 mm

⑬ Ø8; L = 6760 mm

⑭ Ø12; L = 4740 mm

⑮ Ø8; L = 4660 mm

⑯ Ø12; L = 10540 mm

⑰ Ø8; L = 10460 mm

⑱ Ø12; L = 1400 mm

POZN.:

- VÝZTUŽ HORNÍHO POVRCHU VIZ VÝKRES Č. 001
- VÝZTUŽ NA PROTlačENÍ V MÍSTECH LOKÁLNÍCH PODPOR ROZKRESLENA NA SAMOSTATNÉM VÝKRESE Č. 003
- V MÍSTĚ PROSTUPŮ BUDE VYZTUŽENÍ UPRAVENO - PŘERUŠENÁ VÝZTUŽ NAHRAZENA PODÉLNÝMI PRUTY PODÉL HRAN PROSTUPŮ A DOPLNĚNA LEMOVACÍ VÝZTUŽÍ
- V MÍSTECH, KDE NENÍ NAVRŽENA NOSNÁ VÝZTUŽ, BUDE DOPLNĚNO VYZTUŽENÍ V PLOŠE $A_s \geq A_{s,min}$

VÝZTUŽ KÓTOVÁNA NA OSU

KRYTÍ min. 25 mm

BETON C20/25 XC1 - C10,2 - Dmax 16 - S4
OCEL B500B

SKICA VÝKRESU VÝZTUŽE DESKY – DOLNÍ POVRCH		BK01
Zpracoval: JÁRA CIMRMAN	ZS 1910/11	VÝKRES Č.002
Kontroloval: prof. KLOKNER	1:100	