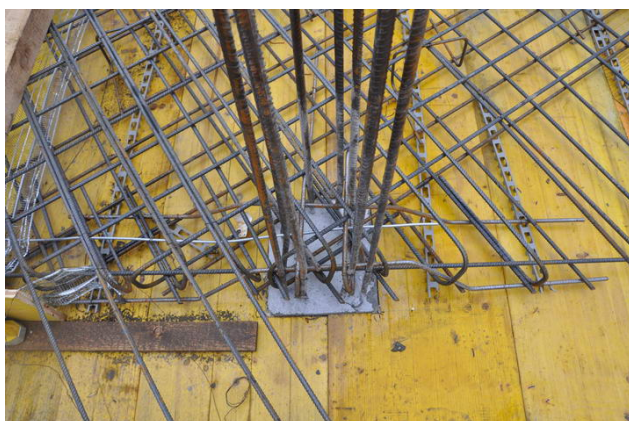
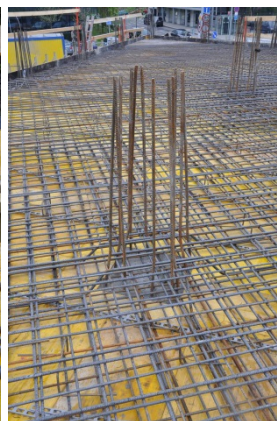
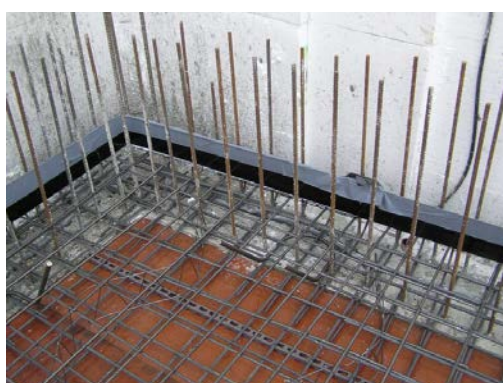
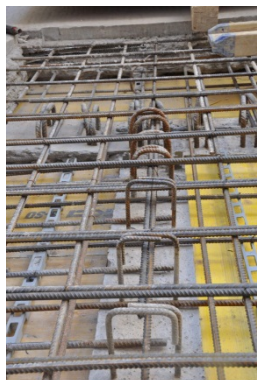


**Fotodokumentace
vyztužování ŽB
konstrukčních prvků
pozemních staveb**

Vyztužení ŽB desek - lokálně podepřené:



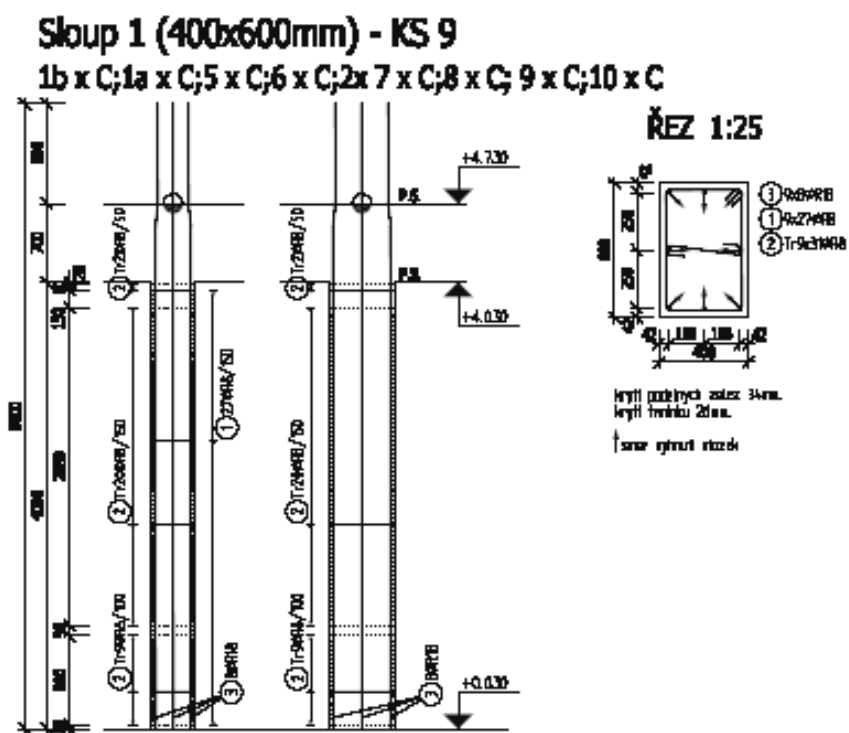
Vyztužení ŽB desek - po obvodě podepřené:



Vyztužení ŽB trámů:



Vyztužení ŽB sloupů:



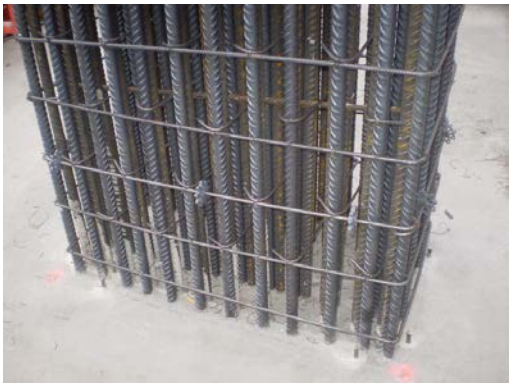
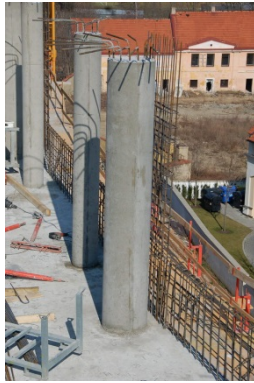
Výkres výztuže ŽB sloupů



Realizace výztuže, bednění



Stykování přesahem



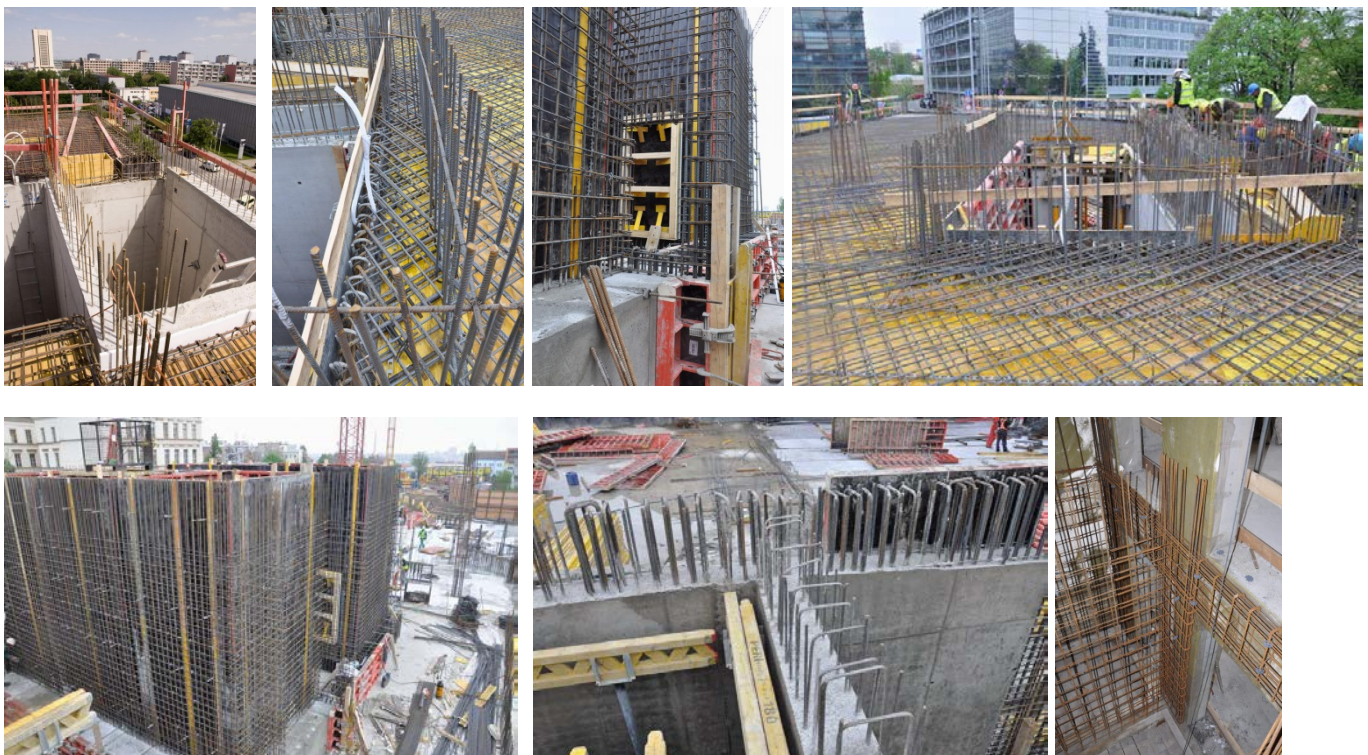
Vyztužení ŽB stěn:



Vyztužení ŽB suterénních stěn:



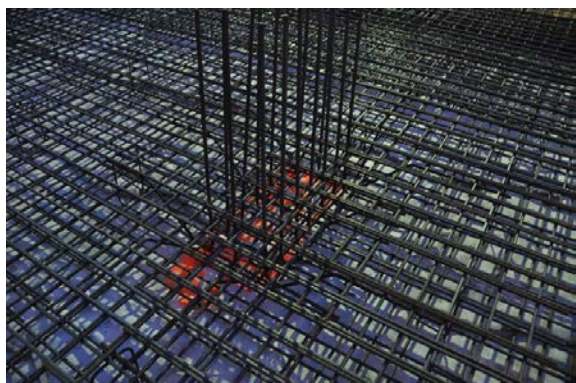
Vyztužení ŽB jádra:



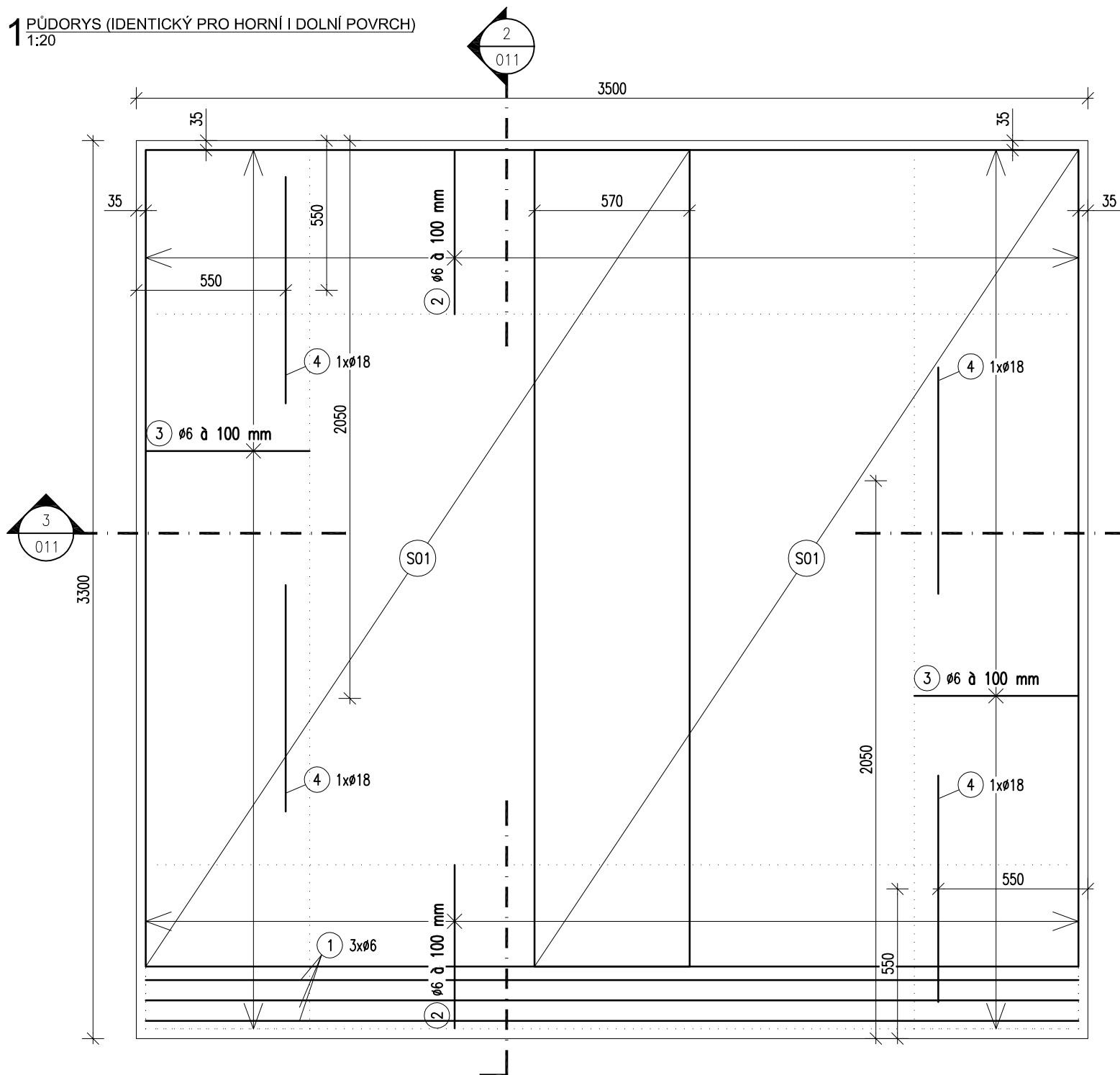
Vyztužení ŽB schodiště:



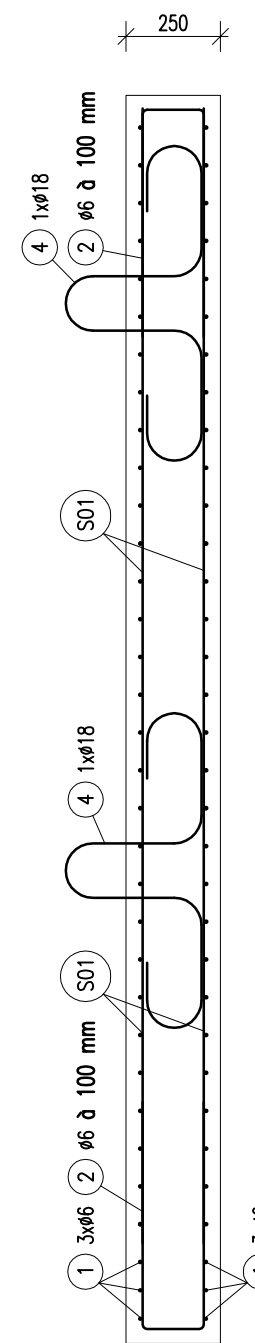
Vyztužení ŽB základové desky:



1 PŮDORYS (IDENTICKÝ PRO HORNÍ I DOLNÍ POVRCH)
1:20

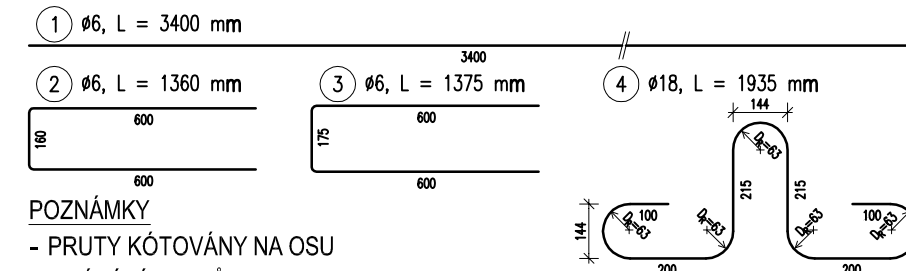


2 ŘEZ
1:20



TVARY VÝZTUŽE

(S01) KARI SIŤ FERALPI KH30B, Ø6x6/100x100 mm, ROZMĚR 3,0x2,0 m



POZNÁMKY

- PRUTY KÓTOVÁNY NA OSU
- OHÝBÁNÍ PRUTŮ: Ø6 PODLE TRNU $D_R = 24$ mm
Ø18 PODLE TRNU $D_R = 126$ mm
- KRYTÍ VÝZTUŽE MIN. 35 mm
- DISTANČNÍ PODLOŽKY MIN. 6 ks/m²
- STYKOVÁNÍ PŘESAHEM MIN. 330 mm

VÝKAZ SÍTÍ							
Č.	TYP	Ø [mm]	ROZTEČE [mm]	ROZMĚRY [m]	ks	m [kg/ks]	Σm [kg]
S01	KH30B	6x6	100x100	3,00 x 2,00	4	26,64	106,56

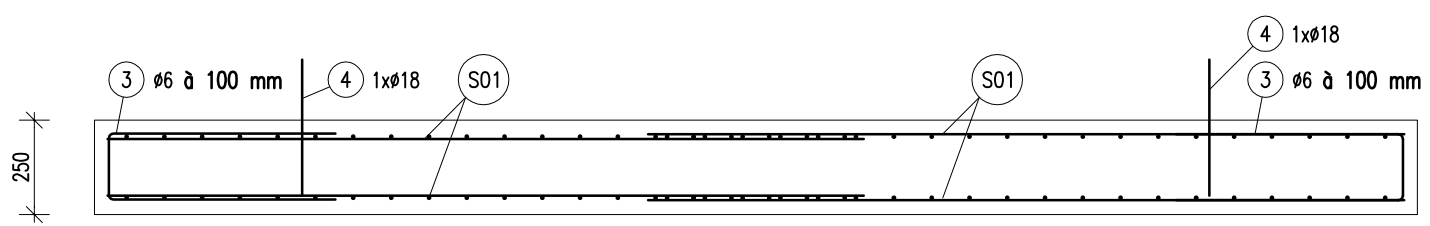
VÝKAZ VÁZANÉ VÝZTUŽE								
Č.	OCEL	Ø [mm]	L [mm]	m [kg/m]	ks	ΣL [m]	Σm [kg]	
1	B500B	6	3400	0,22	6	20,4	4,5	
2	B500B	6	1360	0,22	70	95,2	21,1	
3	B500B	6	1375	0,22	66	90,8	20,1	
4	B500B	18	1935	2,00	4	7,7	15,5	
						CELKEM Ø6	206,4	45,8
						CELKEM Ø18	7,7	15,5
						CELKEM	214,1	61,3

INVESTOR _____
 ARCHITEKT _____
 STATIKA _____
 ZHOTOVITEL _____

RAZÍTKO A PODPIS ZODPOVĚDNÉHO PROJEKTANTA:

REVIZE Č.	DATUM	POPIS
01	09.10.2013	DRAFT

3 ŘEZ
1:20



Realizace základové desky:



CYKLOPOINTY
CHOCENICE
 STATICKÁ ČÁST DOKUMENTACE

FAKULTA STAVEBNÍ ČVUT V PRAZE, KATEDRA BETONOVÝCH A ZDĚNÝCH KONSTRUKCÍ

NÁZEV VÝKRESU	VÝKRES VÝZTUŽE ZÁKLADOVÉ DESKY (P01)
ČÍSLO VÝKRESU	011
MĚŘÍTKO	1:20
FORMÁT	2x A4
VYPRACOVAL	_____
KONTROLOVAL	_____
AUTORIZOVAL	_____