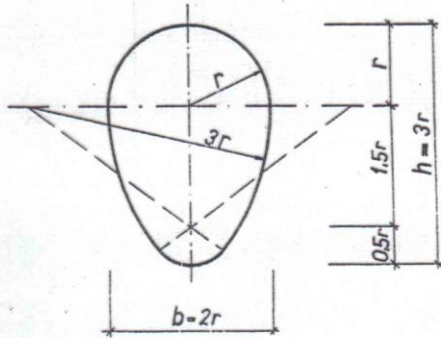
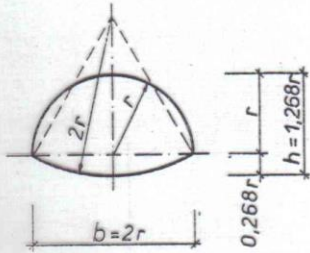


# Výkresy objektů v kanalizační síti

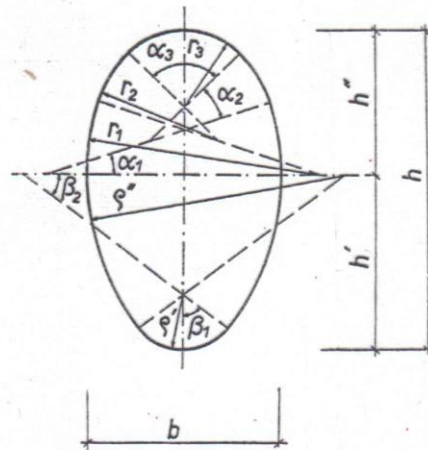
## Stoky a vstupní a spojné šachty



Obr. 6.2. - Vejčitý tvar stoky (Viedeňský)

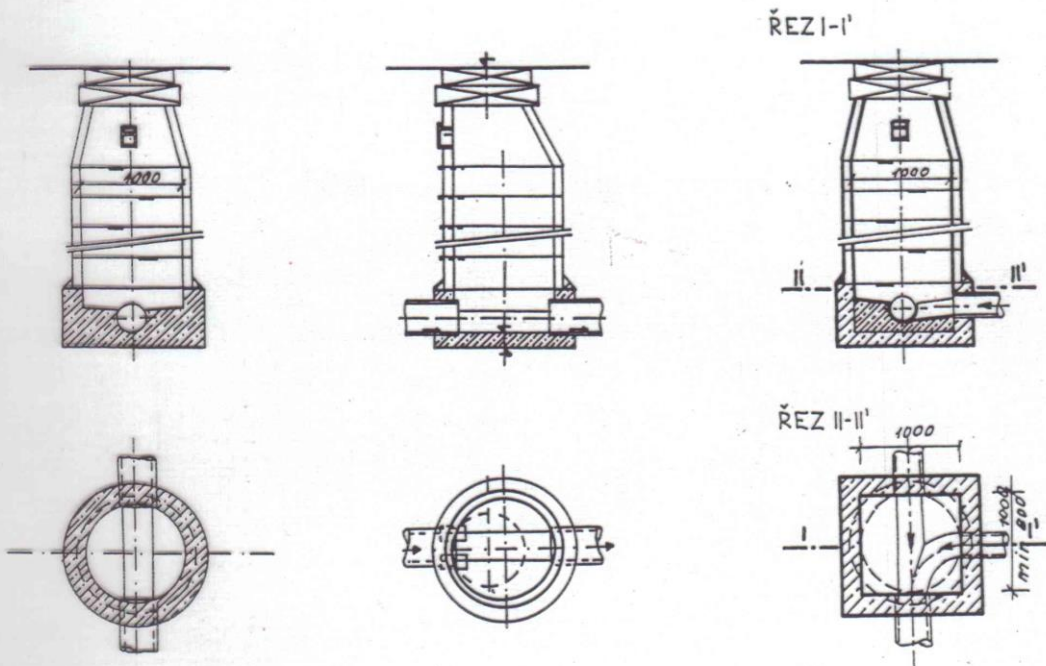


Obr. 6.4. - Tlamový tvar stoky



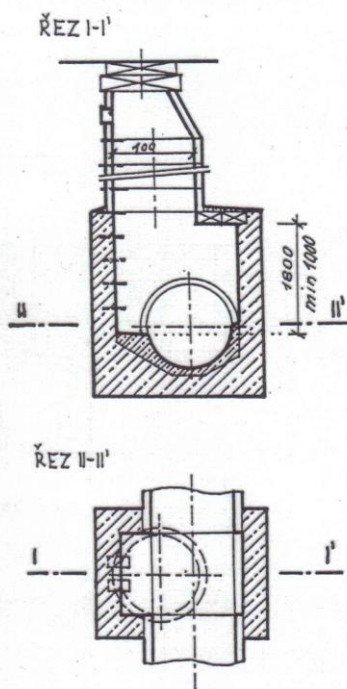
$$\begin{aligned} \alpha_1 &= 18^\circ 26' \\ \alpha_2 &= 26^\circ 34' \\ \alpha_3 &= 90^\circ \\ \beta_1 &= 53^\circ 07' 48'' \\ \beta_2 &= 36^\circ 52' 12'' \end{aligned}$$

Obr. 6.3. - Vejčitý tvar stoky (Pražský normál)

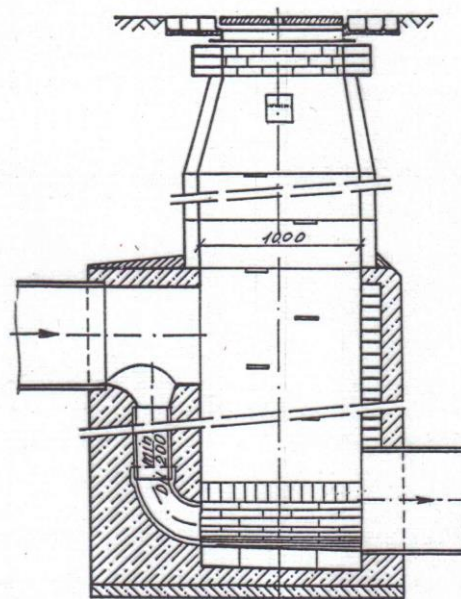




## Spadiště



Obr. 7.3. - Vstupní šachta na stoce  
velkých profilů

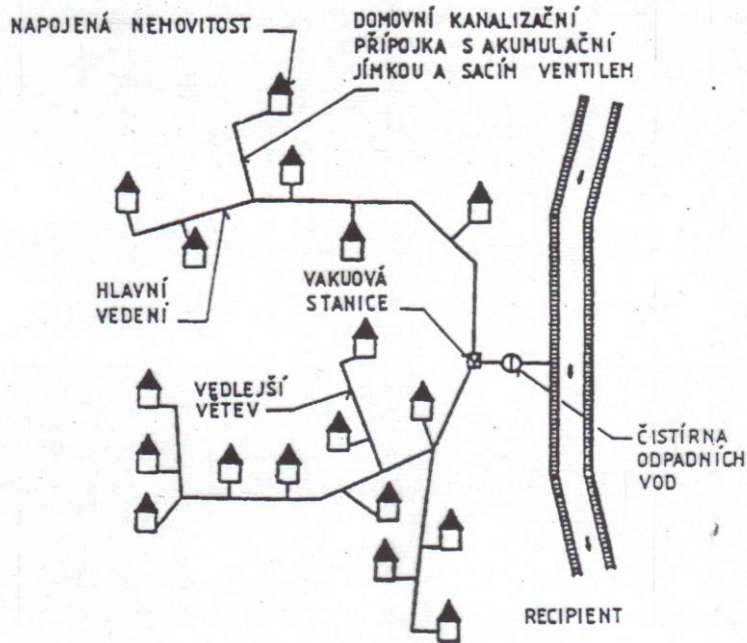


Obr. 7.4. - Spadiště

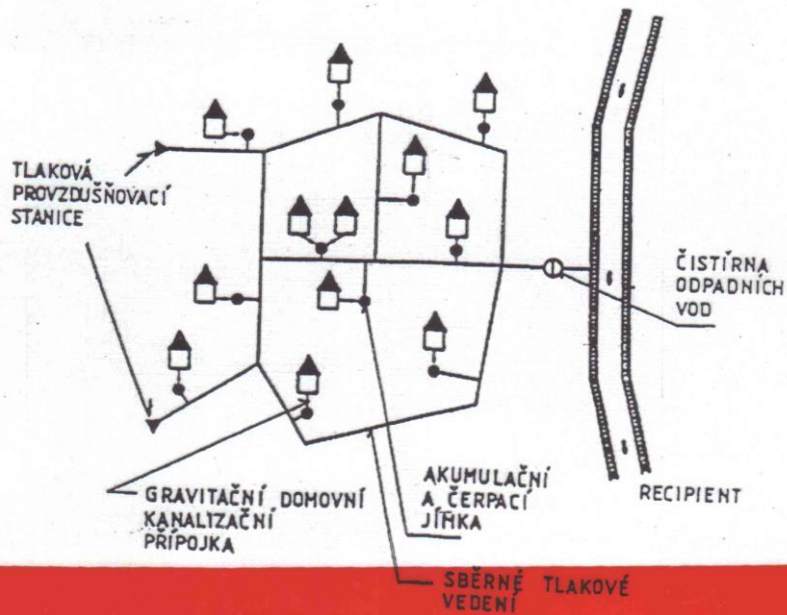
Tab 7.I. - Povolené maximální výšky spadiště

Dn 250 - 400	Dn 450 - 600
4 m	3 m

## Tlakové a podtlakové kanalizační sítě



Schema podtlakové stokové sítě



Schema tlakové stokové sítě (zokruhované)