

**Zpracováno v rámci projektu CTU 0513011 (2005) pro
konferenci**

41. Geodetické informační dny, Brno 2005

**ČEŠTÍ GEODETI
XIX. STOLETÍ**

Pavel HÁNEK

Josef Havle

9.5.1763 Mnichovo Hradiště – 18.10.1840 Praha

Jeden z prvních vysokoškolských učitelů praktické geometrie (zeměměřictví).

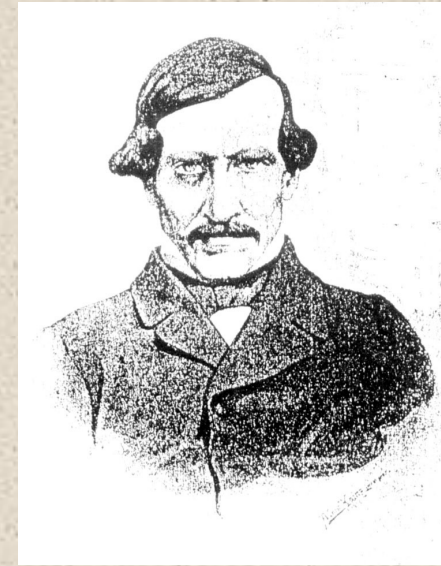
1800 - po úmrtí prof. Hergeta suplent inženýrské profesury Stavovského inženýrského ústavu v Praze, přednášel též stavitelství.

1806 - po reorganizaci na nově zřízeném technickém ústavu (pouze) adjunktem. Přednášel praktickou geometrii, trigonometrii, stereometrii a situační rýsování.

František Horský

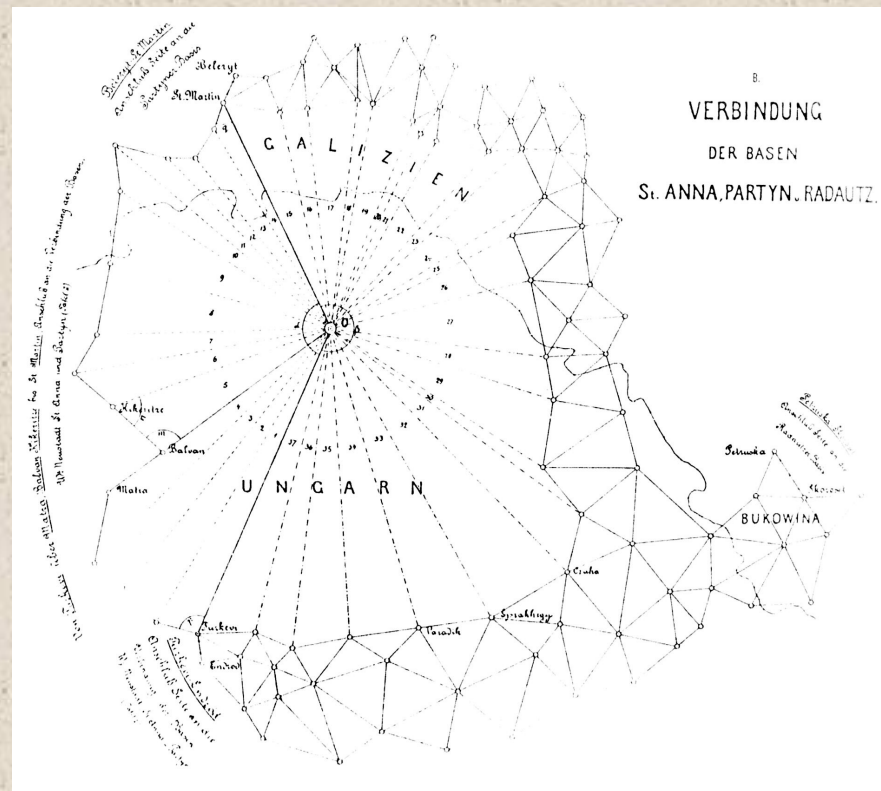
3.4.1811 Třeboň – 14.10.1866 Vídeň

- 1837 - po studiích matematiky na STU a Uni adjunktem úřadu daně pozemkové.
- 1842 - trigonometr Triangulační a výpočetní kanceláře ve Vídni (Chorvatsko).
- 1844 - konstrukce katastrálního planimetru.
- 1855 - diagram pro grafická vyrovnání sítí.
- 1860 - instrukce pro číselný IV. řád, triangulace Uher a Vídně.
- 1860-4 výpočet uherské sítě (MNČ).
- 1861 - technický vedoucí TVK.
- 1863 - uherské stereografické azim. kat. zobrazení.
- 1865 - instrukce pro stolové mapování.



F. Horský (1811-1866)

- Uherská síť: 209 bodů z vojenské triangulace.
- 7 bloků MNČ:
 - 4 základny, 305 rovnic,
 - síť A 154 + 589 rovnic,
 - síť B 165 + 921, včetně 14 + 23 fiktivních trojúhelníků,
 - 50+321 rovnic ve zpevňujícím řetězci.



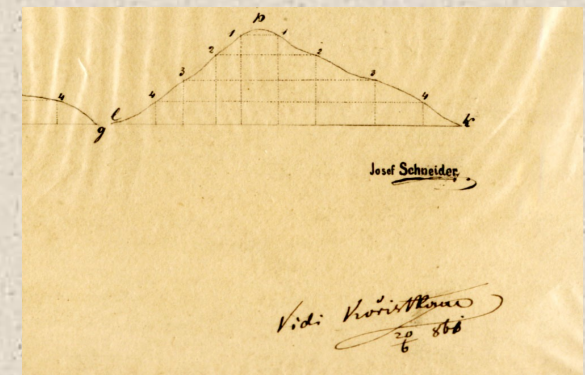
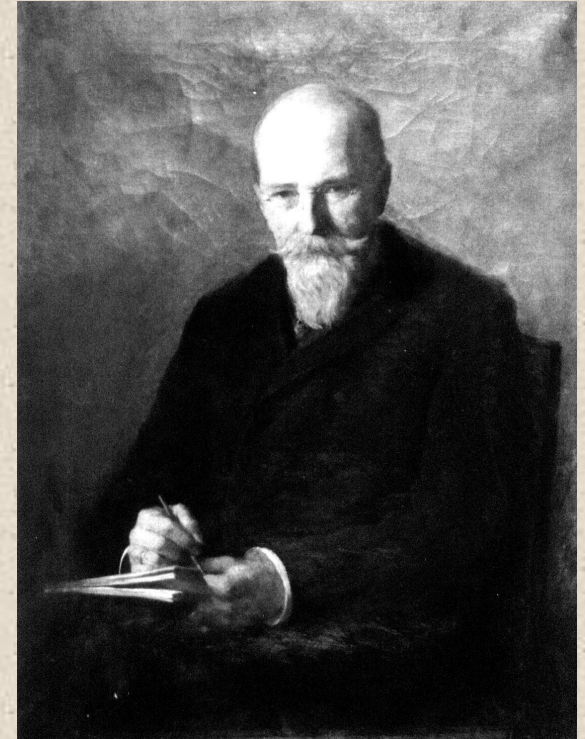
A. Bloch (1911): „Nezapomenutelný učitel prokázal své vynikající geodetické nadání, neboť tento úkol vyřešil přímo geniálně a mistrovsky.“

(A. R. Clarke, 202 bodů, 21 skupin s 12 - 64 rovnicemi, Sasko 159 rovnic)

Karel František Edvard Kořistka

7.2.1825 Březová u Svitav –19.1.1906 Praha

- 1841 – stud. matem. a přír. věd ve Vídni.
- 1843-7 Báňská a les. akademie v B. Š.,
asistent prof. Ch. Dopplera.
- 1849 - prof. geodezie a lesnictví v Brně.
- 1851- prof. geodezie a matematiky na
Polytechnice v Praze.
- 1854 - v Prům. jednotě zakladatel PŠ.
- 1861 - pražský radní (do 1891).
- 1864-8 české přednášky na utraquistickém
ústavu, rektor, terminologie.
- 1866 - poslanec zemského sněmu.
- 1867 - poslanec Říšské rady (do 1869).
- 1868 - prof. nižší a vyšší g. na něm. Ústavu.
- 1888-98 dozor nad zem. hosp. školami.
- 1893 - odchod na odpočinek.



K. Kořistka (1825-1906)

1850 - hypsometr, 1858 hyps. mapa okolí Prahy.

1862-1905 rozvoj školství: předseda ředitelského komitétu PŠ.

1862 - statut polytechniky, 1864 1. rektor, reorganizace technik ve Vídni a Štýrském Hradci.

1862 - první aplikace fotogrammetrie v Čechách.

Po 1863 - propagátor zeměměřického studia.

1864 - (Frič, Krejčí) Komitét pro Přírodovědecký průzkum král. Českého: nové metody výškových měření a popisu terénu, přístroje, publikace Vrstevní mapa, Seznam výšek.

1867 - přednosta statistické kanceláře hosp. společnosti, od 1873 zemědělské rady království.

1870 - spis o reorganizaci odb. školství pro Rusko.



Jan Marek

18.6.1834 Janovice u Polné – 9.7.1900 Praha

1848 - raabizační komise.

1850-4 studium techniky ve Vídni.

1854 - adjunkt ve Lvově, triangulátor v Šoproni.

1857 - kalkulant Triang. a výp. kanc. ve Vídni (Horský).

1865 - samostatný triangulátor.

1868 - prozatímní přednosta Triang. kanc. v Budapešti.

1874 - prof. geodezie a vyšší matematiky na VA W.N.

1880 - prof. vyšší matematiky a geodezie.

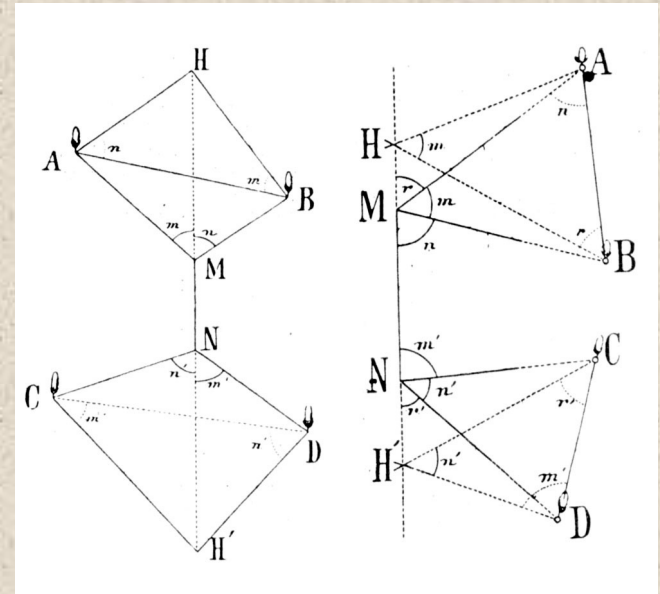
1889 - člen komise pro X – prototyp metru.

1891 - Jubilejní výstava, stěhování na Král. Vinohrady.

J. Marek (1834-1900)

1857 - tabulky pro Horského
zobrazení.

1858-68 triangulace ve
Slovensku, Slovinsku, Slavonii,
Alpských zemích, Sedmihradsku.



1865-9 triangulační a nivelační práce v Budapešti.

1871 - stabilizace uherského katastru (1889 cena v Paříži).

1875 - Návod pro uherskou katastrální triangulaci.

1880 - spolupráce na konstrukci dálkoměrů.

1885 - technický poradce pro výstavbu víd. vodovodu.

16 řečí, bohaté publikace i ve prospěch jiných
autorů.

Abraham Broch

21.12.1834 Prostějov – 1914 Vídeň

1860 - počtář Triangulační a výpočetní kanceláře (F. Horský).

1883 - autor textu evidenčního zákona.

1887 - Instrukce pro katastrální číselnou metodu.

1891-1906 - vedoucí TVK ve Vídni.

František Müller

4.9.1835 Libochovice – 21.10.1900 Praha

- 1854-56 - Polytechnický ústav Praze.
- 1856-61 - adjunkt katastru v Jižním Tyrolsku.
- 3 - ukončení studia.
- 4 - asistent matematiky, 1864 prof. Kořistky.
- 5 -67 - mimořádný profesor geodezie,
- 1868 - řádný profesor.
- 1868-9 - 1. přednášky geodezie v češtině.
- 1886-7 - dvouletý VŠ zeměměřický běh.
- 1.1.1898 - 1. státní zkouška, F.M. předsedou.

F. Müller (1835-1900)

1867 - Nivelování a grafické určování výšek.

1883 - O vlivu tížnice na měření a určení osy dlouhých tunelů.

1886 - O sférickém excesu.

1887-94 I. díl Kompendia, SAI, od 3. sešitu spolupráce F. Novotného, který 1902 dokončil Geodesii nižší.

1890 - „zachránil“ polygonometrickou metodu.

Robert Daublebsky von Sterneck

7.2.1839 Praha – 2.11.1910 Vídeň

Vojenský zeměpisný ústav ve Vídni, gen., geodet, geofyzik

1871 - stupňová a triang. měření.

1879 - výškopisná měření s prof. Kořistkou.

1882 - tíhová měření na Příbramsku (Dr. Pošepný).

1883-1901 - 18 publikací z geofyziky.

1889-95 - 1. velkoplošná tíhová měření v monarchii –
v Čechách (107 bodů, celkově 544).

1894 - vedoucí hvězdárny a astronomicko-geod. odd.,
triang. ředitel a delegát Komise pro stupňová měření.

1895 - člen Cís. akademie věd a České král. spol. nauk,
zásluhy o nivelační síť.

1899 - čestný doktorát v Göttingen.

Antonín Tichý

19.7.1843 Tlumačov – 28.10.1923 Graz



1863 - Moravskoslezská lesnická škola.

1866 - ženista, 1871 - nadporučík.

1876 - univerzální teodolit Starke.

1887 - centrální lesní ředitel (17 zásad)

- vytyčení viaduktu u Červené.

1890 - alpské dráhy, vynášecí přístroj.

1897 - Skandinávie, lesní hospodářství.

1910 - vrchní inspektor drážního Studienbureau.

1916 - předseda zeměměřické skupiny rakouského SIA.

1919 - vládní rada, důchod.

A. Tichý (1843-1923)

1881-1912 - logaritmicko-tachymetrická
metoda.

1876 - logaritmická lať.

1878 - logaritmický tachymetr Starke -
Tichý.



Eduard Doležal

2.3.1862 Heřmanice – 7.7.1955 Baden

1876 - přesídlení do Vídně.

1884-89 - maturita, studia na technice a uni, kurs učitele tělovýchovy, asistent prof. A. Schella.

1889 - profesor PŠ pro katastr v Sarajevu.

1896 - VŠT, asistent prof. Schella.

1899 - odmítl funkci ve VZÚ, přijal profesuru na BA v Leobenu.

1902 - zakladatel katedry důlního měřictví.

1904, 1909, 1921 - přepracoval Handbuch der niederen Geodäsie prof. Hartnera – vrchol rakouské geodezie.



E. Doležal (1862-1955)

- 1905 - prof. geodezie VŠT ve Vídni, poradce ministerstva.
- 1906 - vůdce snah o tříleté zem. studium se SZZ (1924), návrhy geodet. a ftgm. přístrojů.
- 1907-8 děkan stavební f., 1909 rektor VŠT.
- 1907 - předseda ftgm. Společnosti, redaktor Int. Archiv für Photogramm., ÖZfV.
- 1910 - čestný předseda Mezinárodní ftgm. společnosti.
- 1913-37 člen a předseda Rak. komise stupňových měření.
- 1930 - důchod.

František Novotný

20.9.Němčice 1864 – 27.7.1918 Senohraby

1889 - stavební inženýr, Praha

- asistent prof. F. Müllera.

1893 - habilitace nižší geodezie.

1897 - habilitace vyšší geodezie.

1900 - mimořádný profesor.

1903 - řádný profesor.

1906 - Člen Král. České spol. nauk

- poslanec Říšské rady.

1907-08 rektor.



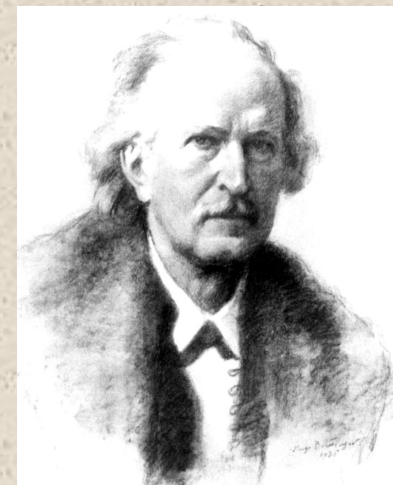
F. Novotný (1864-1918)

- 1892 - Základy rýsování terrainního.
- 1893 - Mezinárodní přesný nivellement okolí Prahy.
- 1891-3 regulační plány Písku polygonometrickou metodou.
- 1893 - Geodetický slovník česko-francouzsko-německý,
 - úředně autorizovaný stavitel, geometr a stav. inženýr.
- 1894 - spoluautorství Kompendia.
- 1902 - dokončení Geodesie nižší Kompendia.
- 1909 - Kompendium, Geodesie vyšší I. – nedokončeno.

Bratři Fričové

Josef 12.3.1861 – 10.9.1945 Praha

Jan 13.2.1863 – 21.1.1897 Praha



Konstruktéři přístrojů geodetických a jemné mechaniky.

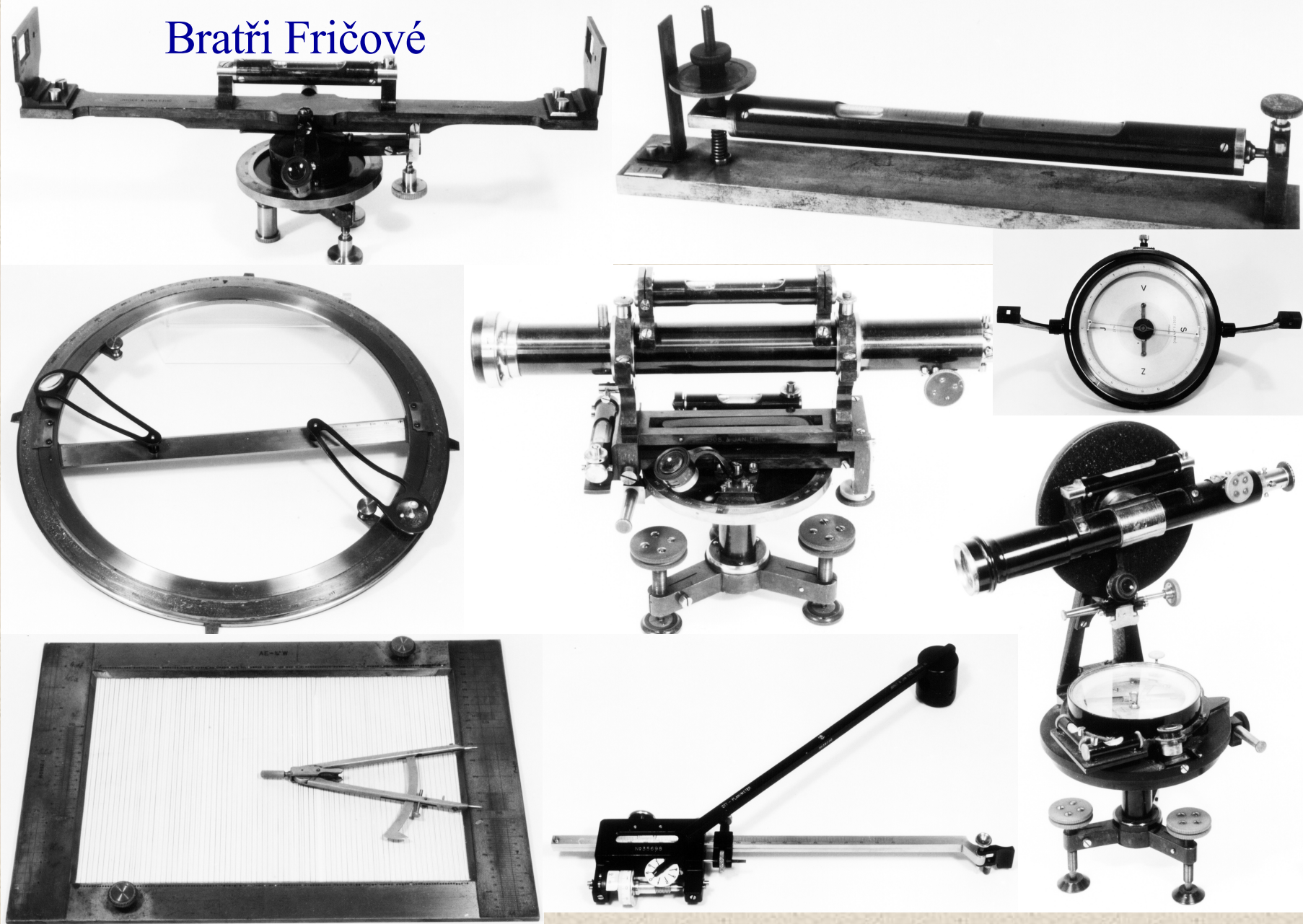


Duplex 1884

Triangulační 6R 1907

Cirkumzenitál 1922

Bratři Fričové



1898- založena observatoř Ondřejov (Žalov)