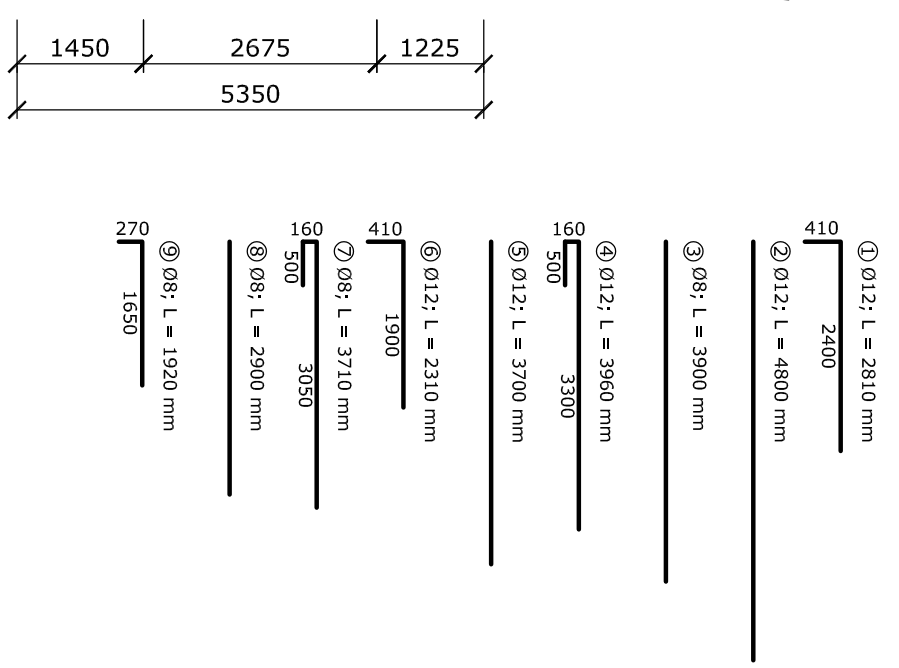


TVARY VÝZTUŽE



POZN.:

- VÝZTUŽ DOLNÍHO PLOCHU VIZ VÝKRES Č. 002
- VÝZTUŽ NA PROTlačENÍ V MÍSTECH LOKÁLNÍCH PODPOR ROZKRESLENA NA SAMOSTATNÉM VÝKRESU Č. 003
- V MÍSTĚ PROSTUPŮ BUDE VYZTUŽENÍ UPRAVENO - PŘERUŠENÁ VÝZTUŽ NAHRAZENA PODÉLNÝMI PRUTY PODÉL HRAN PROSTUPŮ A DOPLNĚNA LEMOVACÍ VÝZTUŽÍ
- V MÍSTĚCH, KDE NENÍ NAVRŽENA NOSNÁ VÝZTUŽ, BUDE DOPLNĚNO VYZTUŽENÍ V PLOŠE $A_s \geq A_{s,min}$

VÝZTUŽ KÓTOVÁNA NA OSU

KRYTÍ min. 25 mm

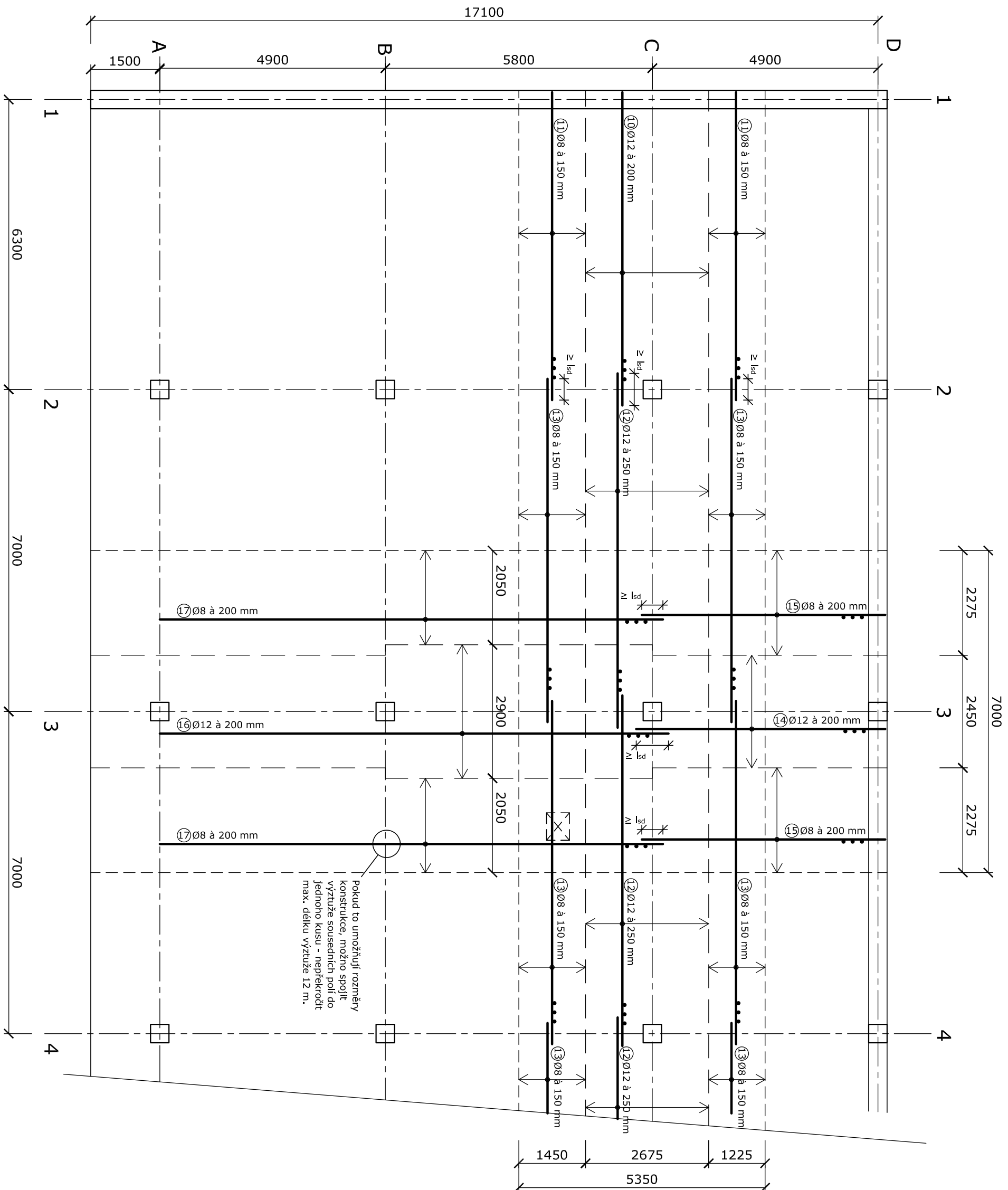
BETON C20/25 XC1 - C10,2 - d_{max} 22 - S4
 OCEL B500B

SKICA VÝKRESU VÝZTUŽE DESKY - BK01
 HORNÍ PLOCH

Zpracoval: JÁRA CIMRMAN ZS 1910/11

Kontroloval: prof. KLOKNER 1:100

VÝKRES
 Č.001



TVARY VÝZTUŽE

- ⑩ Ø12; L = 6810 mm
- ⑪ Ø8; L = 6690 mm
- ⑫ Ø12; L = 7700 mm
- ⑬ Ø8; L = 7460 mm
- ⑭ Ø12; L = 5410 mm
- ⑮ Ø8; L = 5290 mm
- ⑯ Ø12; L = 11050 mm
- ⑰ Ø8; L = 10930 mm

POZN.:

- VÝZTUŽ HORNÍHO POVRCHU VIZ VÝKRES Č. 001
- VÝZTUŽ NA PROTlačENÍ V MÍSTECH LOKÁLNÍCH PODPOR ROZKRESLENA NA SAMOSTATNÉM VÝKRESE Č. 003
- V MÍSTĚ PROSTUPŮ BUDE VYZTUŽENÍ UPRAVENO - PŘERUŠENÁ VÝZTUŽ NAHRAZENA PODÉLNÝMI PRUTY PODĚL HRAN PROSTUPŮ A DOPLNĚNA LEMOVACÍ VÝZTUŽÍ
- V MÍSTECH, KDE NENÍ NAVRŽENA NOSNÁ VÝZTUŽ, BUDE DOPLNĚNO VYZTUŽENÍ V PLOŠE $A_s \geq A_{s,min}$

VÝZTUŽ KÓTOVÁNA NA OSU

KRYTÍ min. 25 mm

BETON C20/25 XC1 - C10,2 - d_{max} 22 - S4
 OCEL B500B

SKICA VÝKRESU VÝZTUŽE DESKY - DOLNÍ POVRCH		BK01
---	--	------

Zpracoval: JÁRA CIMRMAN	ZS 1910/11	VÝKRES Č.002
-------------------------	------------	-----------------

Kontroloval: prof. KLOKNER	1:100	
----------------------------	-------	--